

DAMPFBREMSE WÜTOP® DB 2

Diffusionsfähige, feuchteregulierende, luftdichte und besonders verlegefreundliche Dampfbremse für den Innen- und Dachausbau, in Verbindung mit diffusionsoffenen Unterdeck- und Unterspannbahnen



- Widerstandsfähig und reißfest durch eingebettetes Gittergewebe
- Schützt vor Wärmeverlust durch unnötige Luftbewegungen
- Verhindert die raumseitige Durchfeuchtung der Wärmedämmung und somit eine Verminderung der Isolierwirkung
- DB2 2SK mit beidseitig angebrachtem Klebestreifen für die dauerhaft luft-/winddichte Verklebung
- Mit Verwendung der Wütop DB 2 in Kombination mit der diffusionsoffenen Dachunterspannbahn aus der Wütop-Serie, wird für eine ganzjährige Atmungsaktivität der Dämm- und Tragekonstruktion und somit für ein gesundes Raumklima gesorgt
- Flächengewicht pro m²: 116 g
- Rollenlänge: 50 m
- Anzahl Rollen pro Palette: 30 Stck.

Rollenbreite	Art.-Nr.	VE
1,5 m	0681 000 004	75
3 m	0681 000 144	150

Ergänzende Produkte

	Art.-Nr.
Handtacker HT 34	0714 834
Hammertacker ST 54	0714 854
Nageldichtband PE EURASOL®	0875 851 160
Folienkleber WÜTOP®	0893 700 100
Folienkleber WÜTOP®	0893 700 110
Klebedichtband EURASOL®	0992 700 050
Klebedichtband EURASOL® MAX	0992 710 160
Dichtungsklebeband Eurasol® Thermo HT	0992 720 060
Klebedichtband EURASOL® P	0992 810 060
Klebedichtband EURASOL® P	0992 810 190

Anleitung

Verlegeanleitung Zwischensparrendämmung

- Wütop DB 2 auf der „warmen“ Seite der Wärmedämmung mit Tacker (Schlagtacker oder Handtacker) fixieren und mit der Lattung befestigen
- Die glatte Seite zeigt stets zum Verarbeiter
- Vertikale Überlappungen müssen grundsätzlich auf einem Sparren liegen
- Auf ausreichend Überdeckung achten: Höhenüberdeckung: mindestens 10 cm (Überlappungsstreifen), Seitenüberdeckung: ca. 20 cm
- Sämtliche Überlappungen und getackerte Stellen müssen mit einem dafür geeigneten Klebeband (Eurasol) luftdicht verklebt werden

- Zum luftdichten Anschluss am Mauerwerk wird die Bahn mit Wütop Folienkleber verklebt und ggf. mit einer Anpresslatte zusätzlich befestigt
- Auf beschädigungsfreien Einbau achten
- Bevor die raumseitige Bekleidung (Gipskarton, Holzverkleidung, etc.) angebracht wird, ist der korrekte Einbau der Dampfbremse nochmals zu kontrollieren und ggf. nachzubessern

Verlegeanleitung Aufsparrendämmung

- Wütop DB 2 eignet sich optimal als Dampfbremse bei Aufsparrendämmungen
- Verlegung: Gleiche Vorgehensweise wie bei „Zwischensparrendämmung“
- Bitte beachten Sie: Freiwitterung max. 6 Wochen

Verlegeanleitung Altbausanierung

- Spitze Gegenstände (z. B. Nägel), die aus der Innenbekleidung ins Sparrenfeld ragen, sind zu entfernen, um eine Beschädigung der Dampfbremse zu vermeiden
- Wütop DB 2 wird von außen über die Sparren geführt, wobei das Vlies zum Rauminnen zeigt. Verlegung mit der glatten Seite nach außen
- Sämtliche Überlappungen und Durchdringung mit geeignetem Klebeband (Eurasol) luftdicht verkleben
- Empfehlung: Befestigung von Wütop DB 2 an den Sparren mittels Anpressleisten
- Anschlüsse an der Traufe (Traufbalken bzw. Mauerwerk) mit Wütop Folienkleber verkleben. Eine zusätzliche mechanische Fixierung mit Anpresslatte wird empfohlen
- Bei Räumen, deren Raumluftfeuchte dauerhaft über 60 % liegt, darf die Dampfbremse Wütop DB 2 im Sanierungsfall nicht eingesetzt werden
- Nach DIN 4108 Teil 3 müssen Konstruktionen, die nicht dem Regelaufbau entsprechen, rechnerisch nachgewiesen werden (Tauwassernachweis). Daher ist der Einsatz der Wütop DB 2 im Sanierungsfall im Vorfeld mit der Würth Anwendungsberatung (Tel.: 07940 15-2552) abzustimmen

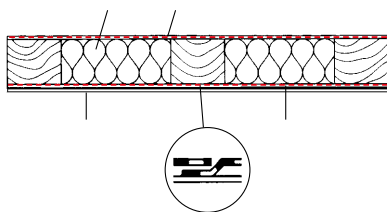
Leistungsnachweis

DIN EN 13984

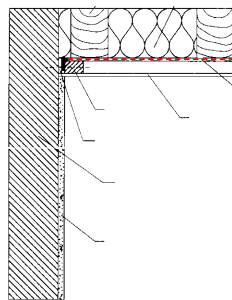


Luftdichtheit im Innenbereich

Anwendungsbild



Wütop-Dampfbremse DB40/DB 2/ Dampfsperre DS 100



Wütop-Dampfbremse DB40/DB 2/Dampfsperre DS 100