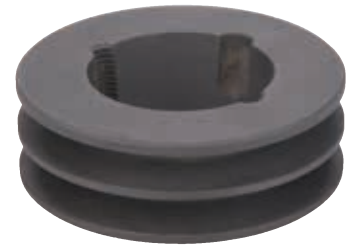
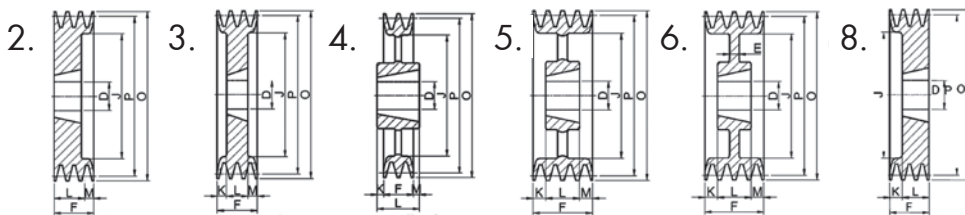


Kartioholkkikiilahihnapyörä SPZ-3

**Kiilahihnapyörät ISO 4183 ja DIN 2211-3 mukaan.
Kiilahihnapyörät kartioholkkikiinnityksellä kapeille- ja
klassisillekiilahihnoille.**

Materiaali: Valurauta EN-GJL-200 UNI EN 1561

Tasapainotus: Staattisesti tasapainotettu Pyörimisnopeus: Suurin sallittu kehänopeus 35 m/s



Tuote n:o	Tyyppi SPZ	Urien lukumäärä	P	O	Kuvan numero	Kartioholkki	Maksimiporaus D	E	F	J	K	L	M	N
1807 414 225	63-3 TL1108	3	63	67	8	1108	28	-	40	40	-	22	-	-
1807 414 228	67-3 TL1108	3	67	71	8	1108	28	-	40	42	18,0	22	-	-
1807 414 231	71-3 TL1108	3	71	75	8	1108	28	-	40	42	18,0	25	-	-
1807 414 234	75-3 TL1210	3	75	79	8	1210	32	-	40	51	15,0	25	-	-
1807 414 237	80-3 TL1210	3	80	84	8	1210	32	-	40	51	15,0	25	-	-
1807 414 240	85-3 TL1610	3	85	89	8	1610	42	-	40	60	15,0	25	-	-
1807 414 243	90-3 TL1610	3	90	94	8	1610	42	-	40	61	15,0	25	-	-
1807 414 246	95-3 TL1610	3	95	99	8	1610	42	-	40	66	15,0	25	-	-
1807 414 249	100-3 TL1610	3	100	104	8	1610	42	-	40	71	15,0	25	-	-
1807 414 252	106-3 TL1610	3	106	110	8	1610	42	-	40	76	15,0	25	-	-
1807 414 255	112-3 TL2012	3	112	116	8	2012	50	-	40	83	8,0	32	-	-
1807 414 258	118-3 TL2012	3	118	122	8	2012	50	-	40	90	8,0	32	-	-
1807 414 261	125-3 TL2012	3	125	129	2	2012	50	-	40	96	-	32	8,0	-
1807 414 264	132-3 TL2012	3	132	136	2	2012	50	-	40	103	-	32	8,0	-
1807 414 267	140-3 TL2012	3	140	144	2	2012	50	-	40	111	-	32	8,0	-
1807 414 270	150-3 TL2012	3	150	154	2	2012	50	-	40	121	-	32	8,0	-
1807 414 273	160-3 TL2012	3	160	164	2	2012	50	-	40	131	-	32	8,0	-
1807 414 276	170-3 TL2012	3	170	174	3	2012	50	-	40	141	4,0	32	4,0	-
1807 414 279	180-3 TL2012	3	180	184	6	2012	50	7	40	151	-	32	8,0	106
1807 414 282	190-3 TL2012	3	190	194	6	2012	50	10	40	161	4,0	32	4,0	112
1807 414 285	200-3 TL2012	3	200	204	6	2012	50	10	40	171	4,0	32	4,0	112
1807 414 288	224-3 TL2012	3	224	228	6	2012	50	12	40	195	4,0	32	4,0	112
1807 414 291	250-3 TL2012	3	250	254	5	2012	50	-	40	221	4,0	32	4,0	112
1807 414 294	280-3 TL2517	3	280	284	4	2517	60	-	40	251	2,5	45	2,5	124
1807 414 297	315-3 TL2517	3	315	319	4	2517	60	-	40	286	2,5	45	2,5	124
1807 414 300	355-3 TL2517	3	355	359	4	2517	60	-	40	326	2,5	45	2,5	124
1807 414 303	400-3 TL2517	3	400	404	4	2517	60	-	40	371	2,5	45	2,5	124
1807 414 306	450-3 TL2517	3	450	454	4	2517	60	-	40	421	2,5	45	2,5	124
1807 414 309	500-3 TL2517	3	500	504	4	2517	60	-	40	471	2,5	45	2,5	124
1807 414 312*	630-3 TL3020	3	630	634	4	3020	75	-	40	601	5,5	51	5,5	150
1807 414 315*	800-3 TL3020	3	800	804	4	3020	75	-	40	771	5,5	51	5,5	146

**Punaisella merkityt
toimitusmyyntinä.***