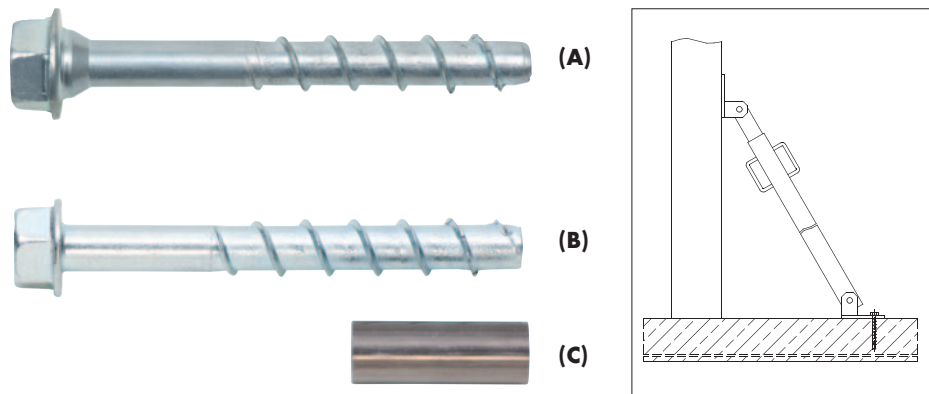


## VIS D'ANCRAGE ABS WII ST

02.44



**Acier zingué.**  
**(A) : TH avec fausse rondelle et cône sous tête**  
**(B) : TH avec fausse rondelle**  
**(C) : calibre fourni**

### Homologations

#### Validation du DIBt

Fixation temporaire d'équipement de chantier dans un béton de moins 28 jours et de résistance  $f_{ck,cube} \geq 10 \text{ N/mm}^2$ .



#### 1. Domaine d'application :

- Fixation provisoire de charges moyennes et lourdes.
- Utilisable dans la pierre naturelle et la brique pleine (sans agrément).
- Utilisable en extérieur pour des fixations temporaires.
- Particulièrement adaptée à la fixation provisoire : étais, pieds de banche, grilles de sécurité...

#### 2. Avantages :

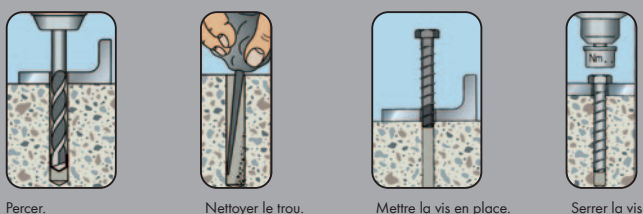
- Possibilité de fixation temporaire du matériel de chantier dans le béton frais ( $f_{ck,cube} \geq 10 \text{ N/mm}^2$ ).
- Rapidité d'utilisation : mise en œuvre 2x plus rapide qu'une cheville traditionnelle.
- Vis démontable pour fixations temporaires.

- Vis réutilisable après contrôle grâce au calibre (C) fourni.
- Faible entraxe et distance aux bords.
- Montage traversant : mise en place directement au travers de la pièce à fixer.
- Fausse rondelle pour un plaquage parfait de la pièce à fixer.
- Modèle avec cône sous tête pour un maintien parfait et empêcher tout déplacement.

#### 3. Propriétés :

- Fixation selon le principe de verrouillage de forme : le filet de la vis taraude le support d'ancrage lors du vissage de celle-ci.
- Validation du DIBt pour la fixation temporaire d'équipement de chantier dans un béton de moins 28 jours et de résistance  $f_{ck,cube} \geq 10 \text{ N/mm}^2$ .

### Mise en œuvre



Percer.

Nettoyer le trou.

Mettre la vis en place.



Serrer la vis.

# VIS D'ANCRAGE ABS WII ST

02.44

Données techniques				
Diamètre de la vis		Ø	[mm]	14
Type de fixation		Fixation temporaire Selon agrément du DIBt N°Z-21.8-1959		
Épaisseur minimale du support		$h_{min}$	[mm]	200    225
Résistance utile toute direction <sup>1)</sup> , béton fissuré ou non fissuré.	$F_{ck,cube} \geq 10 \text{ N/mm}^2$		[kN]	10    12
	$F_{ck,cube} \geq 20 \text{ N/mm}^2$		[kN]	13,3    16,6

Dispositions constructives				
Entraxe mini		$s_{min}$	[mm]	400    450
Distance au bord minimale	dans la direction de la charge	$c_1$	[mm]	135    150
	transversalement à la direction de la charge	$c_2$	[mm]	200    225
Ø de perçage		$d_0$	[mm]	14
Profondeur de perçage		$h_1$	[mm]	125
Profondeur d'implantation		$h_{nom}$	[mm]	115
Ø de perçage de la pièce à fixer		$d_f$	[mm]	18
Épaisseur à fixer maxi		$t_{fix}$	[mm]	15

Dimensions et références			
Longueur totale		[mm]	130
TH ouverture de la clé : SW 22		Art N°	A087 14 130
TH avec cône sous tête ouverture de la clé : SW 24		Art N°	A087 140 130
Condit.		[pièces]	25

<sup>1)</sup> Se reporter à l'Agrément du DIBt N°Z-21.8-1959.

