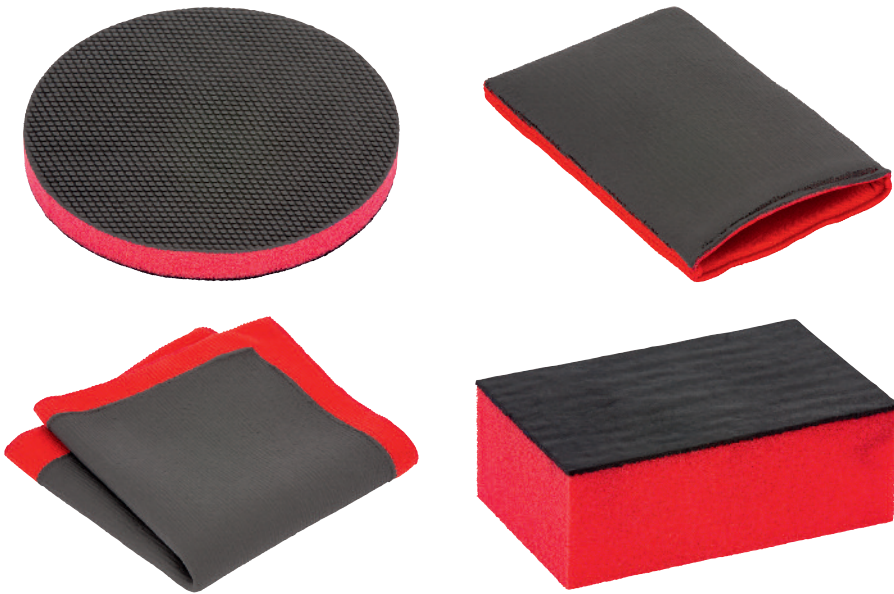


CLAY-SÉRIE



Décrassage et décontamination en profondeur de la carrosserie. Idéal pour la préparation des supports avant polissage.

Caractéristiques et avantages :

- Elimine sans peine les résidus et saletés tenaces et incrustées sur les surfaces peintes et qui ne sont pas supprimées lors d'un lavage classique.
- Procure une surface très lisse.
- Nettoyage particulièrement doux qui ne fait pas appel à des produits agressifs.
- Lavable et réutilisable sur plusieurs véhicules.
- Gains de temps, d'efforts et de coûts considérables.
- Mise en œuvre très facile.



Domaine d'application :

Pour l'élimination rapide et facile des brouillards de peinture, résine, goudron, résidus d'insectes. Idéal dans le domaine de la rénovation des véhicules pour des surfaces telles que les surfaces peintes, le verre, le chrome, etc.

Mode d'emploi :

Laver les surfaces à traiter avec un nettoyant carrosserie puis rincer. Les produits de la CLAY-SERIE s'utilisent sur une surface mouillée ou humide. Pour cela réappliquer du nettoyant carrosserie sur la surface à traiter ou dans un pulvérisateur. Humidifier également le produit de la CLAY-SERIE utilisé et frotter la surface sans appuyer. Humidifier régulièrement avec un pulvérisateur. Après le décrassage, la surface peut être essuyée avec un chiffon microfibre et se trouve maintenant dans un état idéal pour l'application d'un polish ou d'une protection carrosserie.

Type	Dim.	Art. N°	Condit.
Disque	Ø 150	0585 300 150	1
Gant	210 x 140	0585 300 210	1
Chiffon	320 x 300	0585 300 320	1
Cale	110 x 70	0585 300 110	1

Produits associés :

P10 Pâte à polir Plus

Nettoyant sans eau - lustrant minute