

CHEVILLE D'ISOLATION W-IP

81

Cheville d'isolation avec clou nylon, spéciale support plein.



Homologations

Agrément Technique Européen

Fixation de système d'isolation thermique par l'extérieur



ETA-09/0212

1. Domaines d'utilisation

- Pour la fixation des panneaux d'isolation en façade.
- Utilisable pour la fixation de panneaux de polystyrène expansé, de laine minérale, de laine minérale lamellée, de panneaux en liège, de panneaux légers en isolant alternatif, etc.
- L'utilisation de la rondelle large W-RL en complément de la cheville d'isolation est conseillée pour les isolants souples comme par exemple la laine minérale et la laine minérale lamellée.
- Mise en place dans les supports pleins comme le béton, la brique pleine, le parpaing plein, etc.

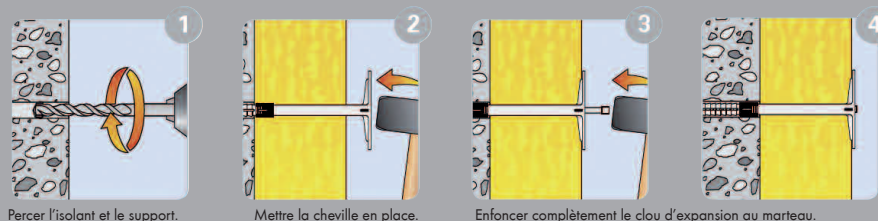
2. Avantages

- Le montage au marteau permet une installation rapide et simple des panneaux d'isolations.
- Le clou d'expansion en nylon renforcé garantit un pont thermique extrêmement faible.
- Possibilité de montage d'une rosace large W - RL.
- Grande profondeur de gamme : de nombreuses longueurs de chevilles disponibles pour la fixation d'isolants jusqu'à 195 mm d'épaisseur.

3. Propriétés

- Chevilles d'isolation à frapper homologuées d'après l'Agrément Technique Européen ETA-09/0212 pour l'installation de système d'isolation thermique par l'extérieur sur béton et matériaux de maçonnerie plein.
- Matériaux de haute qualité : cheville en polypropylène et clou d'expansion en nylon (polyamide 6) renforcé à la fibre de verre.
- Cheville et clou d'expansion non prémontés.

Mise en œuvre



Percer l'isolant et le support.

Mettre la cheville en place.

Enfoncer complètement le clou d'expansion au marteau.