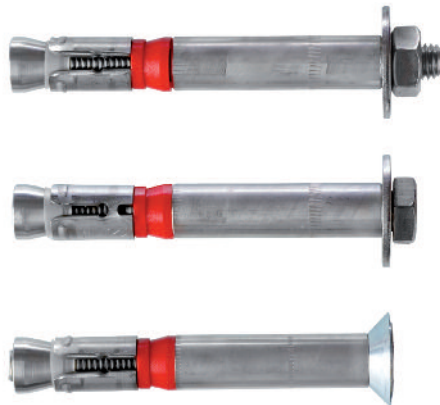


# CHEVILLE DE SÉCURITÉ W-HAZ A4

03.2



**Cheville de sécurité en Inox A4 pour béton fissuré ou non fissuré.**  
**Type B :**  
 W-HAZ A4 version tige filetée et écrou  
**Type S :**  
 W-HAZ A4 version vis tête hexagonale  
**Type SK :**  
 W-HAZ A4 version vis tête fraisée

## Homologations

Agrément Technique Européen	Résistance au feu	Séisme
Option 1 Béton fissuré ou non fissuré	Rapport Technique TR 020 R30-R120	Classification sismique C1 et C2, M8 à M16 selon ETA-02/0031
 ETA-02/0031		



### 1. Domaine d'application :

- Fixations de charges lourdes dans un béton fissuré ou non fissuré, armé ou non, de classe de résistance comprise entre C20/25 et C50/60, conformément à l'Agrément Technique Européen.
- Pour la fixation de charges statiques ou quasi-statiques.
- Utilisable dans le béton < à C20/25 ou dans la pierre naturelle résistant à la compression (hors agrément).
- Utilisable en atmosphère intérieure sèche ainsi qu'en extérieur (y compris en atmosphère industrielle ou marine) ou dans des locaux humides.
- Applications : fixation de structures métalliques, machines, rambarde de sécurité, garde-corps, poteaux, tuyaux, ponts roulants, etc.

### 2. Avantages :

- Esthétisme :  
 Les versions tête hexagonale ou tête fraisée permettent des finitions propres et soignées afin de répondre aux plus strictes exigences esthétiques.

### • Performance :

Capacité de charge élevée en traction et cisaillement.  
 Faibles entraxes et distances aux bords.  
 Fixation possible dans des supports béton de faibles épaisseurs

### • Gamme complète :

3 têtes de vis différentes disponibles en plusieurs diamètres et en plusieurs longueurs afin de répondre à un maximum d'applications en extérieures.

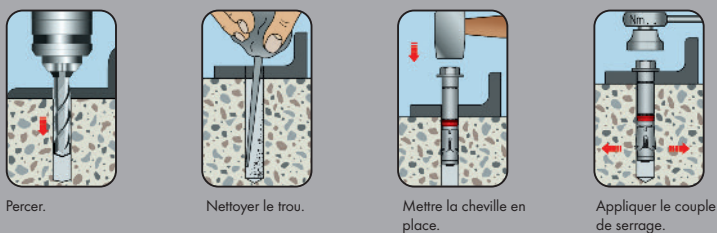
### • Fonctionnel :

Montage directement au travers de la pièce à fixer.  
 Mise sous charge immédiate.  
 Fixation démontable : seul le cône et la bague d'expansion restent au fond du trou.

### 3. Propriétés :

- Cheville à expansion par vissage à couple contrôlé en acier inoxydable A4.
- Agrément Technique Européen n° ETA 02-00031 pour une utilisation dans un béton fissuré ou non fissuré.
- Classification sismique C1 et C2.

## Mise en œuvre



# CHEVILLE DE SÉCURITÉ W-HAZ A4

03.2

Données techniques							
Diamètre de la cheville [mm]			12 (M8)	15 (M10)	18 (M12)	24 (M16)	
Traction admissible <sup>1)</sup> Cheville seule sans influence des bords	Béton fissuré C20/25 <sup>2)</sup> ( $s \geq 3 h_{ef}$ , $c \geq 1,5 h_{ef}$ )		$N_{adm}$ [kN]	4,3	7,6	12,3	17,1
	Béton non fissuré C20/25 <sup>2)</sup> Entraxe et distance au bord mini ( $s_{cr,sp} \geq 3 h_{ef}$ , $c_{cr,sp} \geq 1,5 h_{ef}$ )			7,6	11,9	16,7	24,0
Cisaillement admissible <sup>1)</sup> Cheville seule sans influence des bords	Béton fissuré C20/25 <sup>2)</sup> ( $c \geq 10 h_{ef}$ ) Pour W-HAZ-S/A4 et W-HAZ-SK/A4		$V_{adm}$ [kN]	12,6	19,4	24,5	34,3
	Béton non fissuré C20/25 <sup>2)</sup> ( $c \geq 10 h_{ef}$ ) Pour W-HAZ-S/A4 et W-HAZ-SK/A4			12,6	19,4	32,6	48,0
Moment de flexion admissible Pour W-HAZ-S/A4 et W-HAZ-SK/A4			$M_{adm}$ [kN]	11,9	23,8	42,1	106,2

Résistance au feu (R30, R60, R90, R120) : se reporter à l'Agrément Technique Européen ETA-02/0031.

Dispositions constructives						
Diamètre de la cheville [mm]			12 (M8)	15 (M10)	18 (M12)	24 (M16)
Entraxe mini	$s_{min}$ [mm]		70	85	100	180
	pour $c \geq$ [mm]		100	130	170	180
Entraxe caractéristique	$s_{cr}$ [mm]		180	213	240	300
Distance au bord mini	$c_{min}$ [mm]		75	85	100	180
	pour $s \geq$ [mm]		135	185	210	180
Distance au bord carac.	$c_{cr}$ [mm]		90	106,5	120	150
Épaisseur mini du support	$h_{min}$ [mm]		120	140	160	200
Ø de perçage	$d_0$ [mm]		12	15,0	18	24
Profondeur de perçage	$h_1 \geq$ [mm]		80	95	105	130
Profondeur d'ancrage	$h_{ef}$ [mm]		60	71	80	100
Ø de perc. pièce à fixer	$d_f$ [mm]		14	17	20	26
Couple de serrage pour version B	$T_{inst}$ [mm]		35	55	90	170
Couple de serrage pour version S	$T_{inst}$ [mm]		30	50	80	170
Couple de serrage pour version SK	$T_{inst}$ [mm]		17,5	42,5	50	-

- <sup>1)</sup> Sont pris en considération le coefficient partiel de résistance ainsi que le coefficient de sécurité partiel  $\gamma_F = 1,4$  définis dans l'Agrément Technique Européen.  
Dans le cas d'une combinaison entre traction et cisaillement, d'une influence du bord ou de groupe de chevilles, se reporter à l'Agrément Technique Européen Annexe C.
- <sup>2)</sup> Pour un béton de classe de résistance supérieure, des valeurs plus importantes s'appliquent.

## CHEVILLE DE SÉCURITÉ W-HAZ A4

03.2

### Dimensions et références

#### Cheville W-HAZ A4 type B : avec tige filetée et écrou



Ø de la cheville	Ø du filetage	Longueur totale L [mm]	Épaisseur max. à fixer t <sub>fix</sub> [mm]	Ouverture de clé SW [mm]	Art. N°	Condit.
12	M8	79	0	13	<b>5932 612 101</b>	<b>50</b>
		89	10		<b>5932 612 102</b>	<b>50</b>
		109	30		<b>5932 612 103</b>	<b>50</b>
15	M10	95	0	17	<b>5932 615 101</b>	<b>25</b>
		110	15		<b>5932 615 102</b>	<b>25</b>
		120	25		<b>5932 615 103</b>	<b>25</b>
18	M12	112	0	19	<b>5932 618 101</b>	<b>20</b>
		122	10		<b>5932 618 102</b>	<b>20</b>
		131	20		<b>5932 618 103</b>	<b>20</b>
24	M16	137	0	24	<b>5932 624 101</b>	<b>10</b>
		157	20		<b>5932 624 102</b>	<b>10</b>
		187	50		<b>5932 624 103</b>	<b>10</b>

#### Cheville W-HAZ A4 type S : avec vis tête hexagonale



Ø de la cheville	Ø du filetage	Longueur totale L [mm]	Épaisseur max. à fixer t <sub>fix</sub> [mm]	Ouverture de clé SW [mm]	Art. N°	Condit.
12	M8	75	0	13	<b>5932 612 001</b>	<b>50</b>
		85	10		<b>5932 612 002</b>	<b>50</b>
		105	30		<b>5932 612 003</b>	<b>50</b>
		125	50		<b>5932 612 004</b>	<b>25</b>
15	M10	91	0	17	<b>5932 615 001</b>	<b>25</b>
		106	15		<b>5932 615 002</b>	<b>25</b>
		116	25		<b>5932 615 003</b>	<b>25</b>
		136	45		<b>5932 615 004</b>	<b>25</b>
		186	95		<b>5932 615 005</b>	<b>25</b>
18	M12	108	0	19	<b>5932 618 001</b>	<b>20</b>
		118	10		<b>5932 618 002</b>	<b>20</b>
		128	20		<b>5932 618 003</b>	<b>20</b>
		148	40		<b>5932 618 004</b>	<b>20</b>
		182	70		<b>5932 618 005</b>	<b>20</b>
24	M16	130	0	24	<b>5932 624 001</b>	<b>10</b>
		150	20		<b>5932 624 002</b>	<b>10</b>
		180	50		<b>5932 624 003</b>	<b>10</b>

#### Cheville W-HAZ A4 type SK : avec vis tête fraisée



Ø de la cheville	Ø du filetage	Longueur totale L [mm]	Épaisseur max. à fixer t <sub>fix</sub> [mm]	Embout 6 pans Ø [mm]	Art. N°	Condit.
12	M8	80	10	5	<b>5932 612 201</b>	<b>50</b>
		95	25		<b>5932 612 202</b>	<b>50</b>
		120	50		<b>5932 612 203</b>	<b>25</b>
15	M10	95	15	6	<b>5932 615 201</b>	<b>25</b>
		110	25		<b>5932 615 202</b>	<b>25</b>
		120	35		<b>5932 615 203</b>	<b>25</b>
		135	50		<b>5932 615 204</b>	<b>25</b>
18	M12	115	20	8	<b>5932 618 203</b>	<b>20</b>
		135	40		<b>5932 618 204</b>	<b>20</b>

