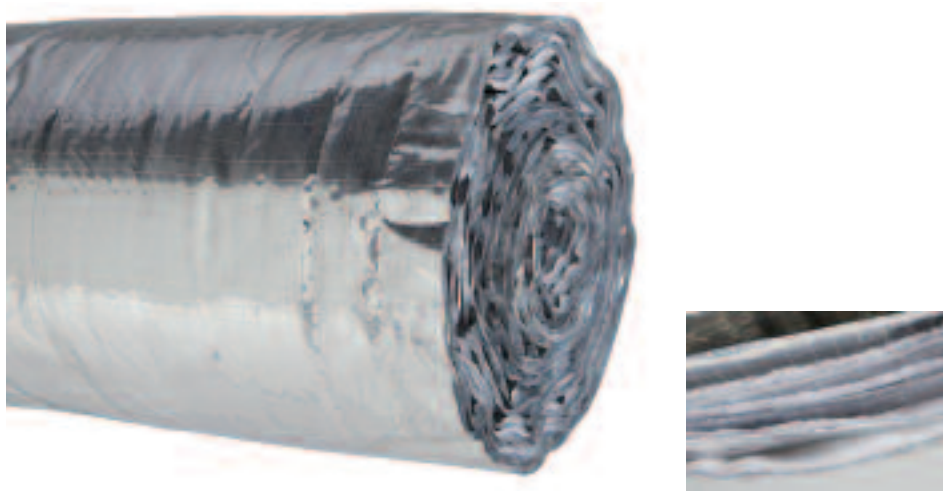


ISOLANT MINCE MULTITHERMIC 13C



Isolant mince multi-couches réfléchissant MULTITHERMIC 13C pour complément ou renfort d'isolation.

Art. N° 0681 001 130

Condit. : 1 rouleau

ou box de 8 rouleaux

Agrément :

Résistance thermique "R" selon EN 12667 certifiée par le LNE (Laboratoire national de métrologie et d'essais).

Caractéristiques et avantages :

- Couche aluminisée :
 - réduit les transferts thermiques dus au rayonnement.
- Couche de ouate :
 - réduit les transferts thermiques par conduction,
 - affaiblissement acoustique renforcé,
 - non nocif, non irritant, non allergique pour le poseur et l'habitant.
- Couche de polyester :
 - résistance à la déchirure au clou renforcée par les feuilles extérieures de polyester métallisées et armées.
- Couche de mousse polyéthylène :
 - assure un affaiblissement acoustique performant.
- Performances durables :
 - imputrescible et inaltérable,
 - rapidité de pose et de coupe.

Domaine d'application :

Rampants de combles, planchers de comble (sous-face), pieds droits (face intérieure), murs (face intérieure).

Conseils de mise en œuvre :

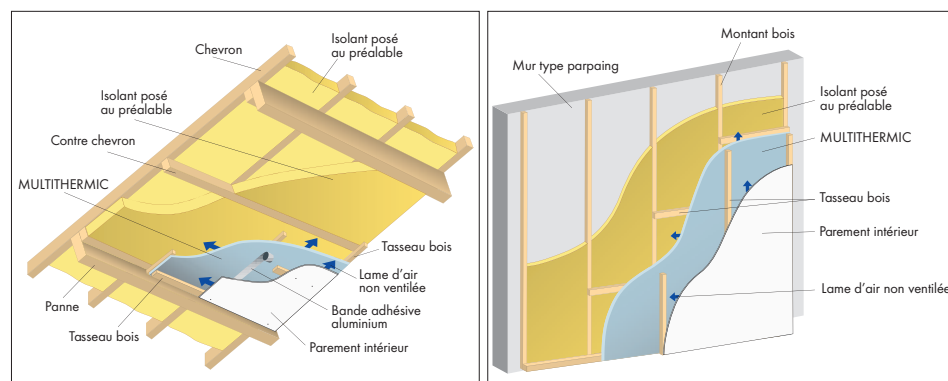
Prévoir un chevauchement des lés entre eux sur une largeur minimum de 50 mm afin de ne créer aucun pont thermique et recouvrir avec un adhésif aluminium de 75 mm. Respecter les normes en matière de ventilation de toiture. En rampant ou en plancher de comble, conformément au CPT 3560 du CSTB, il est conseillé de poser un pare-vapeur indépendant.

Données techniques :

Composition	2 feuilles de polyester métallisé et armé de 127 g/m ² 4 épaisseurs de ouate de 80 g/m ² 4 intercalaires réfléchissants métallisés 20 µm 3 épaisseurs de mousse 0,8 mm
Longueur	10 m
Largeur	1,50 m
Épaisseur	± 30 mm
Surface d'un rouleau	15 m ²
Résistance thermique de l'ensemble posé avec 2 lames d'air étanches de 20 mm de chaque côté (BS EN ISO 6946:2007)	R = 2,28 m ² .K/W
Résistance thermique du complexe multi-couches seul (NF EN 12667)	R = 0,903 m ² .K/W
Conductivité thermique équivalente Épaisseur de 3 cm (NF EN 12667)	λ = 0,0332 W/(.K)
Masse surfacique	± 715 g/m ²
Emissivité	0,05
Classement au feu	F



*Information sur le niveau d'émission de substances volatiles dans l'air intérieur, présentant un risque de toxicité par inhalation, sur une échelle de classe allant de A+ (très faibles émissions) à C (fortes émissions).



Produits associés :

Ecrans de sous-toiture

Closoirs

Couteau à isolant mince

Bandes aluminium

Bande d'étanchéité extensible PE-Butyl

Eurasol