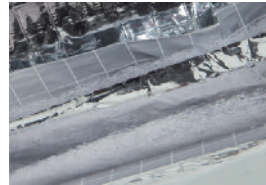


## ISOLANT MINCE MULTITHERMIC 5C



**Isolant mince multi-couches réfléchissant MULTITHERMIC 5C pour complément ou renfort d'isolation.**

**Art. N° 0681 001 360**

**Condit. : 1 rouleau**

**ou box de 24 rouleaux**

**Agrément :**

Résistance thermique "R" selon EN 12667 certifiée par le LNE (Laboratoire national de métrologie et d'essais).

### Domaine d'application :

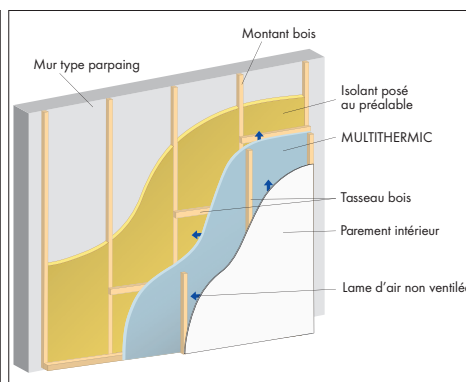
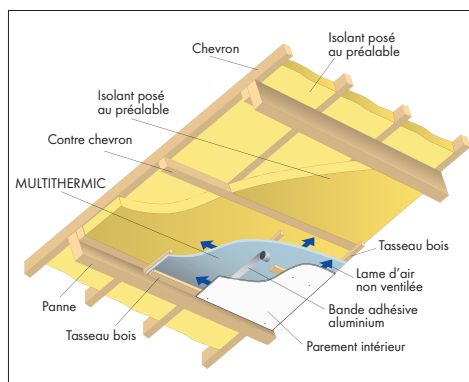
Rampants de combles, planchers de comble (sous-face), pieds droits (face intérieure), murs (face intérieure).

### Conseils de mise en œuvre :

Prévoir un chevauchement des lés entre eux sur une largeur minimum de 50 mm afin de ne créer aucun pont thermique et recouvrir avec un adhésif aluminium de 75 mm. Respecter les normes en matière de ventilation de toiture. En rampant ou en plancher de comble, conformément au CPT 3560 du CSTB, il est conseillé de poser un pare-vapeur indépendant.

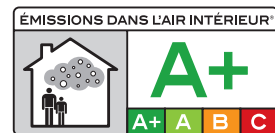
### Données techniques :

Composition	2 feuilles de polyester métallisé et armé 2 épaisseurs de ouate de 60 g/m <sup>2</sup> 1 intercalaire réfléchif métallisé 20 µm
Longueur	10 m
Largeur	1,50 m
Épaisseur	± 12 mm
Surface d'un rouleau	15 m <sup>2</sup>
Résistance thermique du complexe multi-couches seul (NF EN 12667)	R = 0,359 m <sup>2</sup> .K/W
Conductivité thermique équivalente Épaisseur de 1.2 cm (NF EN 12667)	λ = 0,0334 W/(.K)
Classement au feu	F



### Caractéristiques et avantages :

- Couche intercalaire réfléchif métallisée :
  - réduit les transferts thermiques dûs au rayonnement.
- Couche de ouate :
  - réduit les transferts thermiques par conduction,
  - non nocif, non irritant, non allergique pour le poseur et l'habitant.
- Couche de polyester métallisé :
  - résistance à la déchirure au clou renforcée par les feuilles extérieures de polyester métallisées et armées.
- Performances durables :
  - imputrescible et inaltérable,
  - rapidité de pose et de coupe.



\*Information sur le niveau d'émission de substances volatiles dans l'air intérieur, présentant un risque de toxicité par inhalation, sur une échelle de classe allant de A+ (très faibles émissions) à C (fortes émissions).

### Produits associés :

**Ecrans de sous-toiture**

**Closoirs**

**Couteau à isolant mince**

**Bandes aluminium**

**Bande d'étanchéité extensible PE-Butyl**

**Eurasol**