

MORTIER CHIMIQUE WIT-PE 500

29.1



Mortier chimique pour le scellement d'armatures rapportées.

Cartouche de 385 ml et 585 ml, avec un bec mélangeur.

A utiliser avec :
Pistolet manuel pour cartouche 385 ml / 585 ml
Art. N° 0891 003 103

Barres d'armatures BSt 500 S
Diamètre ds = 8 à 28 mm

Homologations

<p>Agrément Technique Européen Pour scellement d'armatures rapportées ETA-07/0313</p>	<p>Résistance au feu Rapport d'essai du CSTB n°26048187</p>	<p>Document Technique d'Application N° 3/16-856 publié le 24 août 2016 Système d'injection pour scellement d'armatures rapportées</p>
<p>ETA 07/0313</p>		<p>Durée de validé : 30 mai 2018</p>

- Convient pour les extensions de construction, les connexions de plafond et de mur, supplément structurel, le renforcement structurel, les balcons et les auvents, pour les ouvertures d'étanchéité temporaires et armatures "oubliées".

2. Avantages

- Système de scellement pratique et fiable.
- Temps de manipulation long.
- Le perçage peut être réalisé par percussion, air comprimé ou par perçage diamant.
- Grandes profondeurs d'ancrages (jusqu'à 2,80 m pour un diamètre de fer de 14 à 28 mm et une température du mortier $\geq 20^\circ\text{C}$).
- Montage flexible : horizontal, vertical ou en plafond (maintenir alors la barre d'armature pour l'empêcher de tomber et de bouger).
- Brossage non nécessaire pour le perçage par percussion et air comprimé. Il suffit de souffler 4x conformément à l'Agrément Technique Européen.

1. Domaine d'utilisation

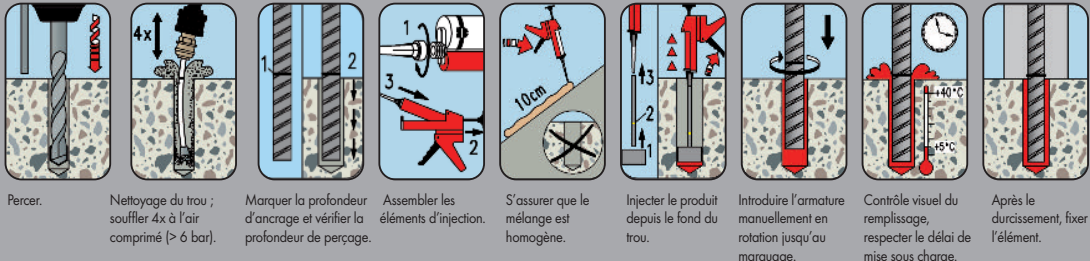
- Pour le scellement d'armatures rapportées.
- Conformément à l'Agrément Technique Européen, l'armature rapportée peut être mise en place dans un béton de classe de résistance comprise entre C12/15 et C50/60.
- Les fers à béton BSt 500 S peuvent être utilisés pour les charges statiques et quasi-statiques.
- Homologation pour la mise en œuvre d'armature rapportée en zone sismique.
- La température du support ne doit pas dépasser $+50^\circ\text{C}$ et à court terme $+80^\circ\text{C}$.

3. Propriétés

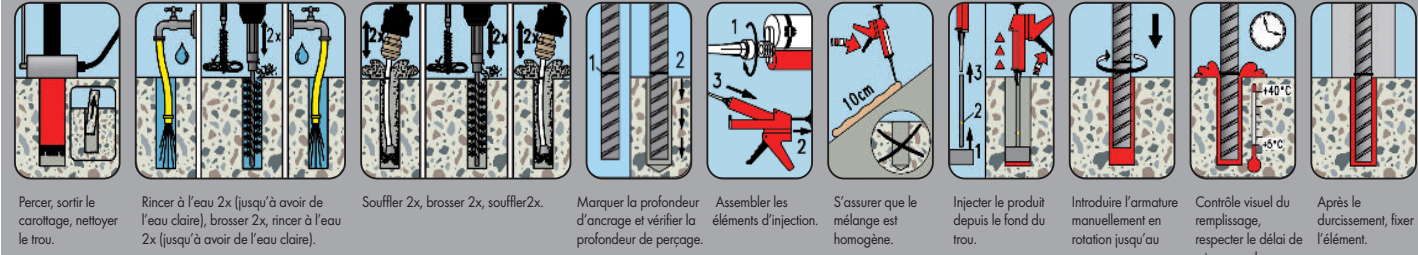
- Document Technique d'Application n°3/16-856 pour le scellement d'armature en zone sismique.
- Dimensionnement identique à celui des armatures coulées initialement dans le béton, selon la norme DIN 1045-1:2001-07 ou EN 1992-1-1:2004.
- Résistance au feu : R30, R60, R90, R120, R180 et R240, selon le rapport d'essai du CSTB n°26048187.
- Température minimale du support : $+5^\circ\text{C}$.
- Température de transport et de stockage (cartouche) : $+5^\circ\text{C}$ à $+25^\circ\text{C}$.
- Durée d'utilisation (entrepôt sec, frais et à l'abri de la lumière) : 24 mois.
- Dangereux. Respecter les précautions d'emploi.

Mise en œuvre

Perçage percussion/air comprimé :



Perçage diamant :



MORTIER CHIMIQUE WIT-PE 500

29.1

Données techniques									
Ø fer à béton (mm)		8	10	12	14	16	20	25	28
Ø de perçage	d ₀ (mm)	12	14	16	18	20	25	32	35
Cartouche WIT-PE 500	Art. N°	(livrée avec un bec mélangeur) 385 ml : 0903 480 001 585 ml : 0903 480 003 Condit. = 1/12							
Bec mélangeur	Art. N°	0903 488 101							

Nettoyage du trou		Perçage à percussion Perçage à air comprimé Perçage diamant au minimum, souffler le trou avec de l'air comprimé 4x (> 6 bar) au minimum, souffler le trou avec de l'air comprimé 4x (> 6 bar) retirer le carottage du trou rincer à l'eau (jusqu'à avoir de l'eau clair), brosser mécaniquement 2x minimum, rincer à l'eau (jusqu'à avoir de l'eau clair), souffler le trou avec de l'air comprimé 2x (> 6 bar) brosser mécaniquement 2x minimum souffler le trou avec de l'air comprimé 2x (> 6 bar)								
Ø fer à béton (mm)		8	10	12	14	16	20	25	28	
Buse de soufflage	Art. N°	0903 489 210 Condit. = 1		0903 489 214 Condit. = 1		0903 489 217 Condit. = 1		0903 489 227 Condit. = 1		
Tube pour buse de soufflage (prémonté)	Art. N°	0699 903 7 Condit. = 1							0699 903 13 Condit. = 1	
Raccord fileté M8 pour buse de soufflage	Art. N°	0903 489 291 Condit. = 1							0903 489 292 Condit. = 1	
Raccord rapide robinet	Art. N°	0699 903 38 Condit. = 1								
Écouvillon métallique fileté M8	Art. N°	0903 489 008	0903 489 010	0903 489 012	0903 489 014	0903 489 016	0903 489 020	0903 489 025	0903 489 028	
Réglette de contrôle d'usure d'écouvillon	Art. N°	0903 489 099								
Prolongateur écouvillon fileté M8	Art. N°	0903 489 111 Condit. = 2 ; longueur : 34 cm								
Adaptateur SDS+ fileté M8	Art. N°	0903 489 101 Condit. = 1								

Accessoires										
Ø fer à béton (mm)		8	10	12	14	16	20	25	28	
Pistolet manuel	Art. N°	0891 003 103 (pour cartouche 385 ml et 585 ml) Condit. = 1								
Prolongateur bec mélangeur rigide 20 cm	Art. N°	0903 420 004 Condit. = 10								
Prolongateur bec mélangeur rigide 2 m	Art. N°	0903 488 121 Condit. = 20				0903 488 122 Condit. = 20				
Prolongateur bec mélangeur souple 2 m	Art. N°	0903 488 123 Condit. = 10								
Embout d'injection	Art. N°	0903 488 008	0903 488 010	0903 488 012	0903 488 014	0903 488 016	0903 488 020	0903 488 025	0903 488 028	
	Condit.	20	20	20	20	20	10	10	10	

Temps de manipulation		
Température du support d'ancrage (°C)	Temps de manipulation max. (minute)	Temps de séchage min. (heure)
+ 5 à + 9	60	72
+10 à + 19	45	36
+20 à + 29	30	10
+30 à + 39	20	6
≥40	12	4