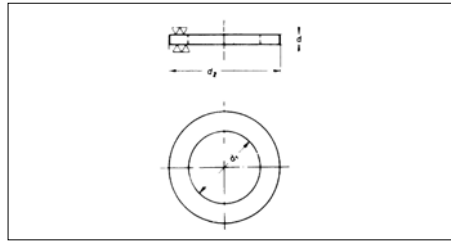


SLUITRINGEN



Volgens DIN 9021

DIN 9021 staal 140 HV

- Materiaal:
- Staal blank
 - Staal blauw gepassiveerd (A2K)
 - Staal geel gechromateerd (A2C)
 - Staal thermisch verzinkt (TZN)
 - Staal zwart gechromateerd (A2S)
 - RVS A2 en A4
 - Messing blank
 - Polyamide PA 6.6

Ø mm	d ₁ mm	d ₂ mm	h mm	Staal blank	(A2K)	(A2C)	(A2S)	(TZN)
				Art.nr.	Art.nr.	Art.nr.	Art.nr.	Art.nr.
M2,5	2,7	8	0,8	0417 25	0416 25	0416 025		
M3	3,2	9	0,8	0417 3	0416 3	0416 03		
M3,5	3,7	11	0,8	0417 35	0416 35	0416 035		
M4	4,3	14	1	0417 4	0416 4	0416 04	0416 000 4	
M5	5,3	15	1,2	0417 5	0416 5	0416 05	0416 000 5	
M6	6,4	18	1,6	0417 6	0416 6	0416 06	0416 000 6	
M7	7,4	22	2	0417 7	0416 7	0416 07		
M8	8,4	24	2	0417 8	0416 8	0416 08	0416 000 8	
M10	10,5	30	2,5	0417 10	0416 10	0416 010	0416 000 10	0416 000 110
M12	13	37	3	0417 12	0416 12	0416 012	0416 000 12	0416 000 112
M14	15	44	3	0417 14	0416 14	0416 014		
M16	17	50	3	0417 16	0416 16	0416 016	0416 000 16	0416 000 116
M18	19	56	4	0417 18	0416 18			
M20	22	60	4	0417 20	0416 20	0416 020	0416 000 20	0416 000 120
M24	26	72	5	0417 24	0416 24			0416 000 124
M30	33	92	6	0417 30	0416 30			0416 000 130

Ø mm	d ₁ mm	d ₂ mm	h mm	RVS A2	RVS A4	Messing	Polyamide
				Art.nr.	Art.nr.	Art.nr.	Art.nr.
M2,5	2,7	8	0,8	0419 25	0412 922 5		
M3	3,2	9	0,8	0419 3	0412 923	0418 3 9	0421 03
M3,5	3,7	11	0,8	0419 35	0412 923 5	0418 35 11	0421 035
M4	4,3	12	1	0419 4	0412 924	0418 4 12	0421 04
M5	5,3	15	1,2	0419 5	0412 925	0418 5 15	0421 05
M6	6,4	18	1,6	0419 6	0412 926	0418 6 18	0421 06
M7	7,4	22	2	0419 7	0412 927		
M8	8,4	24	2	0419 8	0412 928	0418 8 24	0421 08
M10	10,5	30	2,5	0419 10	0412 921 0	0418 10 30	0421 010
M12	13	37	3	0419 12	0412 921 2	0418 12 37	0421 012
M14	15	44	3	0419 14	0412 921 4		
M16	17	50	3	0419 16	0412 921 6		0421 016
M18	19	56	4	0419 18	0412 921 8		
M20	22	60	4	0419 20	0412 920		0421 020
M24	26	72	5	0419 24	0412 922 4		
M30	33	92	6	0419 30	0412 923 0		
M36	39	39	8	0419 36	0412 923 6		