

# TIPMATIC



**G\* GRASS®**

- **Pino Tipmatic**, com íman, placa autocolante, placa para aparafusar com parafuso
- Para todas as dobradiças sem sistema automático (sem mola)
- Para portas de madeira e portas com perfil de alumínio e sem puxadores
- A porta abre com um leve toque na parte da frente
- Grande amplitude de captura do íman
- *As portas fecham com segurança*
- Afinação da folga frontal de 2,5 mm até 5,5 mm
- *Através de regulação da profundidade integrada e sem ferramenta.*
- Montagem da face da lateral do móvel ou com adaptador
- **Adaptador-grelha (2)**
- *Adequado para multifuros 28/37 mm, fixação com parafuso Euro Ø 6,3 mm*
- **Adaptador-batente (3)**
- *Para montagem rápida*
- *Para fixar com parafuso ASSY® Ø 3,5 mm*
- **Adaptador recto (4)**
- *Solução design - também para batente interior*
- *Para fixar com parafuso ASSY® Ø 3,5 mm*
- **Guia de furação**
- *Para adaptadores, Pino Tipmatic Pin e Pino Soft-close*

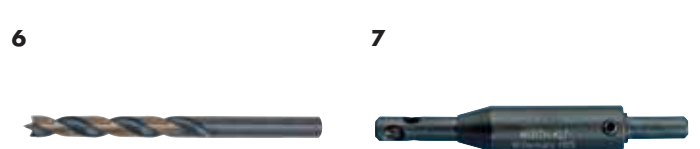
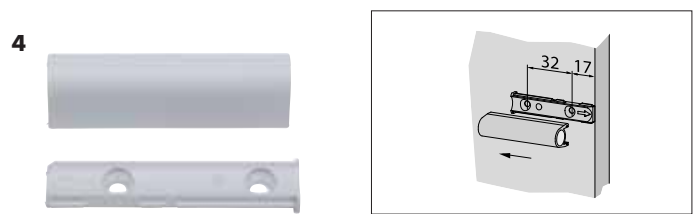
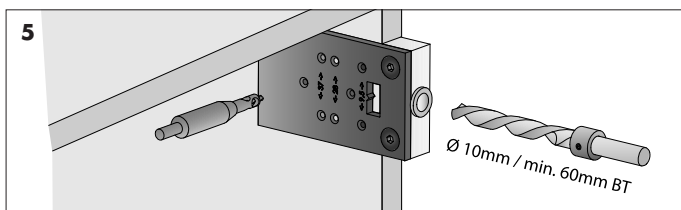
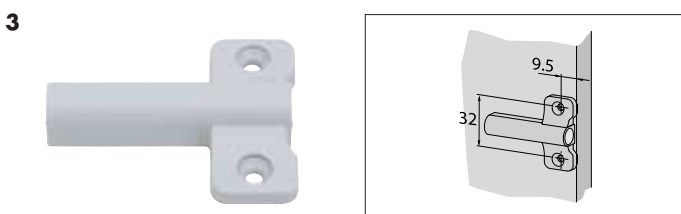
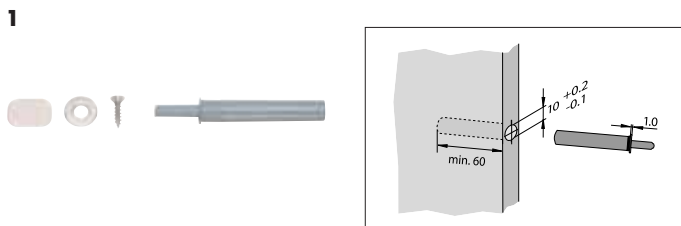


Fig.	Descrição	Art.-Nr.	Qt.
1	Pino Tipmatic RAL 7036	F069 135 396	25
2	Adaptador-grelha RAL 7035, cinzento claro	F069 063 310	
3	Adaptador-batente RAL 7035, cinzento claro	F069 073 697	
4	Adaptador recto RAL 7035, cinzento claro	F069 073 696	
5	Guia de furação e batente de profundidade para broca	F146 095 470	1
6	Broca espiral para madeira HSCO Ø 10 mm	0650 811 000	
7	Broca de centrar	0650 827	