

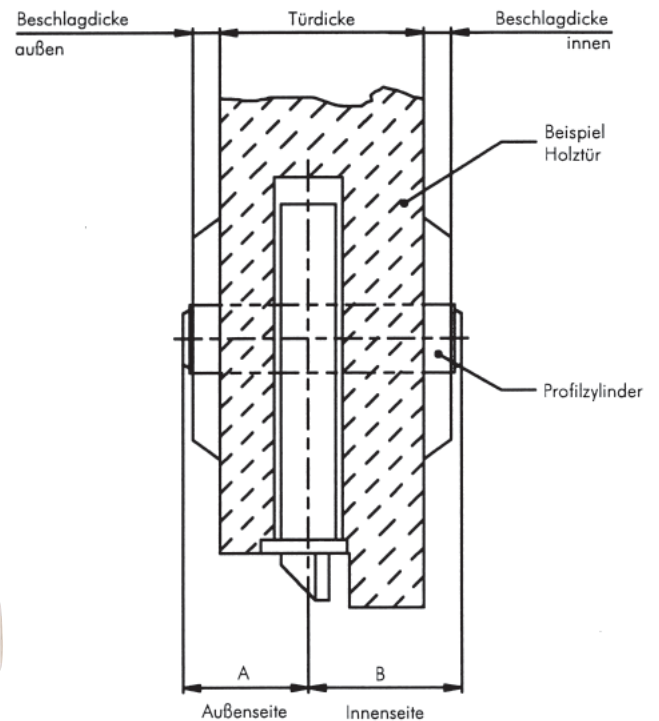
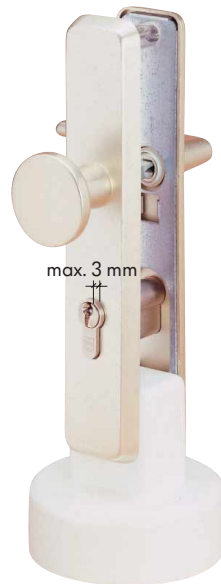
Konstruktionsinformationen:

Welche Länge des Profilzylinders wird benötigt?

Für die genaue Längenbestimmung und Längenverteilung sind folgende Komponenten zu beachten:

- ★ die Türdicke
- ★ die Schlosslage in der Tür
- ★ die Beschlagshöhe außen
- ★ die Beschlagshöhe innen

Die Zylinderlängen A und B sind so aufeinander abzustimmen, dass das Gehäuse des Schließzylinders auf der Angriffsseite (Außenseite) maximal 3 mm herausragt. Damit wird erreicht, dass der Zylinder nicht mit einer Zange gepackt und abgedreht oder herausgezogen werden kann.



Bestimmen der Profilzylinderlängen

- ★ Für die exakte Längenbestimmung des benötigten Zylinders kann der Profilzylindermessschlüssel, Art.-Nr. 0688 190 201, verwendet werden.

Vorgehensweise

(bei bereits montiertem Beschlag)

- ★ Stecken Sie den Profilzylindermessschlüssel von der Außenseite soweit in die Profilzylinderlochung, bis Sie den Riegel über den Mitnehmer des Messschlüssels betätigen können.
- ★ Lesen Sie die Länge am Messschlüssel ab (die Zahl ist jeweils für die Kerbe zuvor).

- ★ Bitte berücksichtigen Sie, dass der Überstand des Zylinders über dem Beschlag max. 3 mm betragen soll.
- ★ Wiederholen Sie den Messvorgang an der Innenseite.

Falls der Beschlag noch nicht montiert ist, muss die Beschlagshöhe auf der Außen- und Innenseite jeweils mit berücksichtigt werden.

