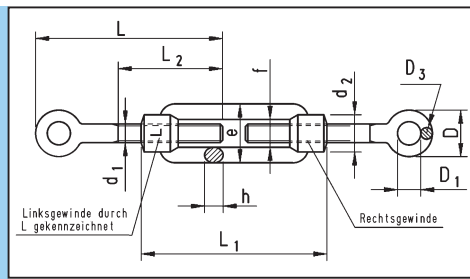


Spannschlösser DIN 1480 mit Anschweißenden

Stahl verzinkt, blau passiviert

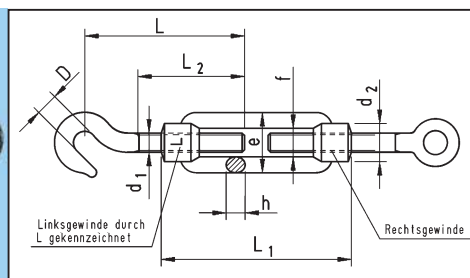
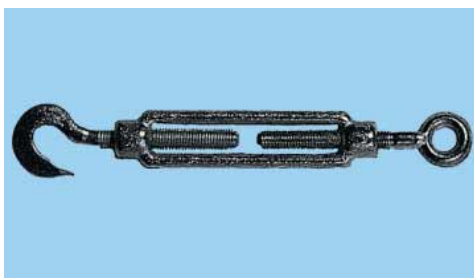
Gewinde- Ø d ₁	L ₁ mm	e mm	h mm	f mm	d ₂ mm	L ₂ mm	b mm	Stahl vz., blau pass. Art.-Nr.	VE/St.
M6	110	19	6	9	12	120	65	0521 016	1
M8	110	23	8	11	15	120	65	0521 018	
M10	125	30	9	14	18	150	75	0521 011 0	
M12	125	34	11	16	21	150	75	0521 011 2	
M16	170	42	14	20	27	200	100	0521 011 6	
M20	200	52	17	24	34	220	120	0521 012 0	
M24	255	60	20	28	39	260	150	0521 012 4	



Spannschlösser DIN 1480 mit Ösen

Stahl verzinkt, blau passiviert

Gewinde- Ø d ₁	L ₁	e	h	f	d ₂	L	D	D ₁	D ₃	L ₂	Stahl vz., blau pass. Art.-Nr.	VE/St.
M6	110	19	6	9	12	80	20	10	5	55	0521 026	1
M8	110	23	8	11	15	84	24	10	7	55	0521 028	
M10	125	30	9	14	18	105	29	14	7,5	65	0521 021 0	
M12	125	34	11	16	21	115	36	16	10	70	0521 021 2	
M16	170	42	14	20	27	150	48	22	13	90	0521 021 6	
M20	200	52	17	24	34	166	51	24	13,5	105	0521 022 0	



Spannschlösser DIN 1480 mit Haken und Ösen

Stahl verzinkt, blau passiviert

Gewinde- Ø d ₁	L ₁	e	h	f	d ₂	L	L ₂	D	Stahl vz., blau pass. Art.-Nr.	VE/St.
M6	110	19	6	9	12	80	60	9,5	0521 036	1
M8	110	23	8	11	15	84	60	11,0	0521 038	
M10	125	30	9	14	18	105	65	13,5	0521 031 0	
M12	125	34	11	16	21	115	70	15,5	0521 031 2	
M16	170	42	14	20	27	150	95	20,0	0521 031 6	
M20	200	52	17	24	34	166	100	22,0	0521 032 0	

Gewinde-Ø d ₁	M6	M8	M10	M12	M16	M20	M24
zulässige Tragkraft N	2.250	4.100	6.500	9.300	17.700	27.000	39.200

Die zulässigen Tragkräfte gelten für übliche Verwendungen mit Anschweißenden. Allerdings handelt es sich hierbei um Richtwerte. Um die tatsächliche Belastbarkeit der Spannschlösser zu ermitteln, müssen diese im Einzelfall rechnerisch ermittelt werden.