

MÖBELSCHARNIER NEXIS IMPRESSO, NEXIS CLICK-ON

Technische Informationen:

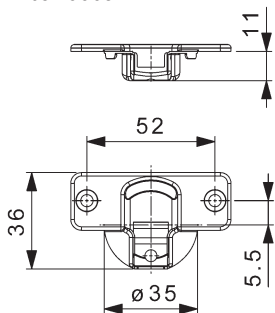
Bis 22 mm Türdicke
Für Topfabstand (Ta): Eckanschlag 4-7 mm
Topftiefe: 11,5 mm
Passend zu allen Montageplatten der Serie Nexis

Berechnung der Montageplattenhöhe:

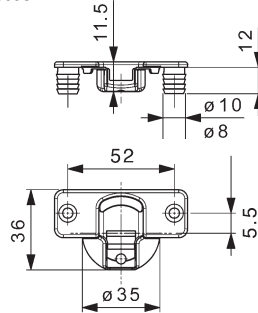
Eckanschlag	Mittelwandanschlag
$H = 13 + TA - A$	$H = 5 + TA - A$

H = Höhe Montageplatte TA = Topfabstandsmaß A = Türauflage

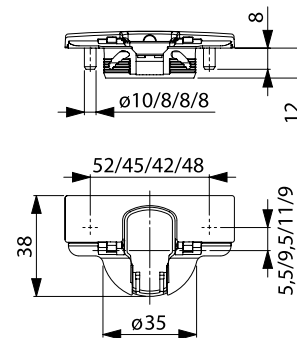
Nexis Click-on
zum Anschrauben:



Nexis Click-on
zum Einpressen:



Nexis Impresso:



Konstruktionsinformationen:

Mindestfuge „F“ für Nexis Möbelscharniere mit 110° Öffnungswinkel in mm

Türstärke	14	15	16	17	18	19	20	21	22
Ta = 4 F =	0,2	0,3	0,5	0,7	1,0	1,2	1,5	2,5	3,7
Ta = 5 F =	0,2	0,3	0,5	0,7	1,0	1,2	1,5	1,8	2,8
Ta = 6 F =	0,2	0,3	0,5	0,7	1,0	1,2	1,5	1,8	2,1
Ta = 7 F =	0,2	0,3	0,5	0,7	1,0	1,2	1,5	1,8	2,1

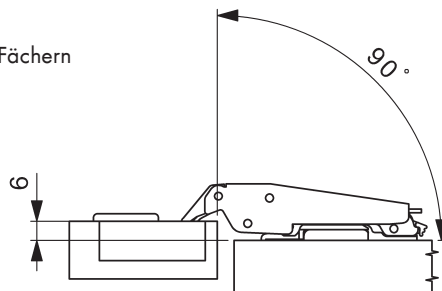
Mindestfuge „L“ zwischen Türe und Korpus in mm

Türstärke	14	15	16	17	18	19	20	21	22
Ta = 4 L =	0*	0,3*	0,6*	0,9	1,2	1,5	1,8	2,1	2,4
Ta = 5 L =	1,0	1,3	1,6	1,9	2,2	2,5	2,8	3,1	3,4
Ta = 6 L =	2,0	2,3	2,6	2,9	3,2	3,5	3,8	4,1	4,4
Ta = 7 L =	3,0	3,3	3,6	3,9	4,2	4,5	4,8	5,1	5,4

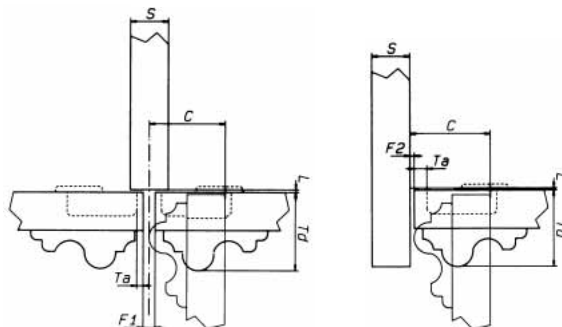
* Bei Ausführung Nexis Impresso (mit Topfrandabdeckung) = 0,7

Türeinstand

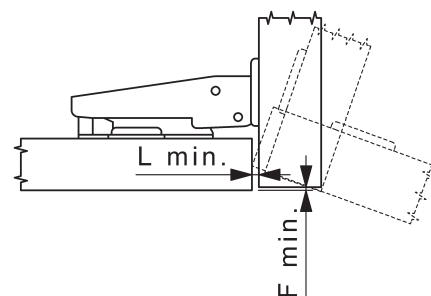
Für Korpusse mit ausziehbaren Fächern und Böden (bei H = 0, TA = 4)



Türeinschlag



Bewegungsablauf zur Darstellung des Fugenmaßes:



Unter Türeinschlag versteht man die maximale Stärke einer Tür, bei der ein Öffnen möglich ist, ohne dass anliegende Möbelseiten oder Türen berührt werden. Folgende Formel ist anzuwenden unter Beachtung der Werte L-Ta-Td der Berechnungstabelle.

$$C = 17 + Ta + F$$