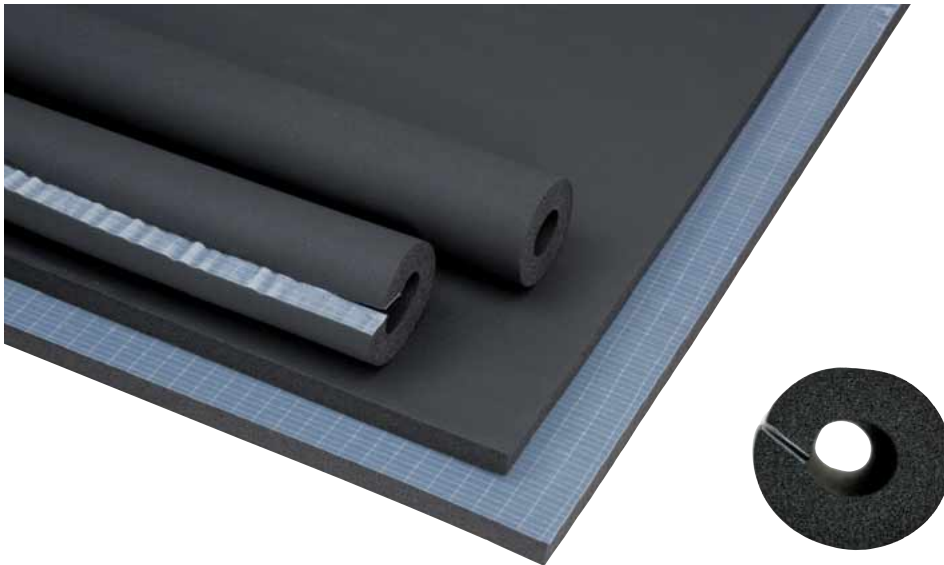


FLEXEN® KÄLTEKAUTSCHUK PLUS



Hoher Wasserdampfdiffusionswiderstand

Niedrige Wärmeleitfähigkeit

Hochflexibel

Profi-Schrägschnitt

Optimale Verklebung der selbstklebenden Schläuche

Anwendungsgebiet

Für das Dämmen von Kälte- und Klimaanlage

Technische Daten								
Eigenschaften	Beschreibung/Daten							
Material	Geschlossenzelliger Schaumstoff auf Basis synthetischen Kautschuks							
Farbe	schwarz							
Abmessungen	2 m-Schläuche, 2 m-Schläuche selbstklebend, Endlosschläuche, Endlosplatten, Endlosplatten selbstklebend							
Temperatureinsatzbereich	Max. +110°C (Endlosplatten +85°C) Min. -50°C							
Wärmeleitfähigkeit (DIN EN ISO 8497/ DIN EN 12667)	°C	-30	-20	0	+10	+20	+40	+70
	W/(m x K)	0,030	0,031	0,033	0,034	0,035	0,037	0,040
Wasserdampfdiffusionswiderstandszahl (DIN EN 13469/ DIN EN 12667)	≥ 10.000 μ							
Brandverhalten (DIN EN 13501)	Schlauch: B ₁ -s2, d0; Platte B-s3, d0 (schwer entflammbar)							
Korrosionsrisiko (DIN 1988-200)	Erfüllt die Anforderungen							