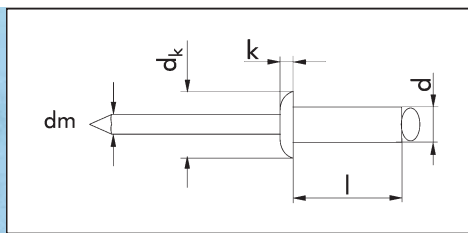
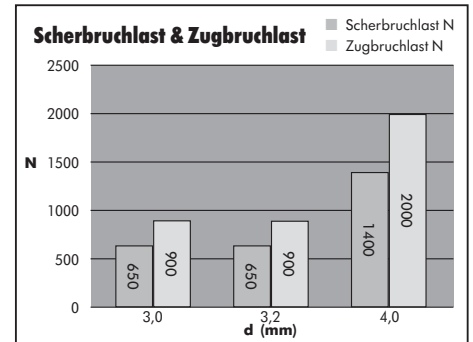


Blindniete Flachrundkopf

Hülse: Kupfer blank
Dorn: Bronze blank

Standard-Nietbereich

d x l mm	Bohr- loch-Ø mm	Klemm- bereich mm	dk mm	k mm	dm ca. mm	Scher- bruch- last N	Zug- bruch- last N	Art.-Nr.	VE / St.
3,0 x 5,0	3,1	0,5 – 2,5	6,5	0,8	1,8	650	900	0941 3 5	500
3,0 x 6,0	3,1	1,5 – 3,0						0941 3 6	500
3,0 x 8,0	3,1	3,0 – 5,0						0941 3 8	500
3,0 x 10,0	3,1	5,0 – 7,0						0941 3 10	500
3,2 x 6,0	3,3	1,5 – 3,0	6,5	0,8	2,0	650	900	0941 32 6	500
3,2 x 8,0	3,3	3,0 – 5,0						0941 32 8	500
3,2 x 10,0	3,3	5,0 – 7,0						0941 32 10	500
4,0 x 6,0	4,1	1,5 – 3,5	8,0	1,0	2,4	1400	2000	0941 4 6	500
4,0 x 8,0	4,1	3,5 – 4,5						0941 4 8	500
4,0 x 10,0	4,1	4,5 – 6,5						0941 4 10	500



Blindniete Flachrundkopf

Hülse: Stahl verzinkt, blau passiviert (A2K)

Dorn: Stahl verzinkt, blau passiviert (A2K)

d x l mm	Bohr- loch-Ø mm	Klemm- bereich mm	dk mm	k mm	dm ca. mm	Scher- bruch- last N	Zug- bruch- last N	Art.-Nr.	VE / St.
3,0 x 6,0	3,1	0,5 – 3,0	6,5	0,8	2,0	1100	1500	0935 3 6	500
3,0 x 8,0	3,1	3,0 – 5,0	6,5	0,8	2,0	1100	1500	0935 3 8	500
3,0 x 10,0	3,1	5,0 – 7,0	6,5	0,8	2,0	1100	1500	0935 3 10	500
3,2 x 6,0	3,3	0,5 – 3,5	6,5	0,8	2,0	1400	1700	0935 32 6	500
3,2 x 8,0	3,3	3,5 – 5,0	6,5	0,8	2,0	1400	1700	0935 32 8	500
3,2 x 10,0	3,3	5,0 – 7,0	6,5	0,8	2,0	1400	1700	0935 32 10	500
3,2 x 12,0	3,3	7,0 – 9,0	6,5	0,8	2,0	1400	1700	0935 32 12	500
4,0 x 6,0	4,1	0,5 – 2,5	8,0	1,0	2,4	2000	2400	0935 4 6	500
4,0 x 8,0	4,1	2,5 – 4,5	8,0	1,0	2,4	2000	2400	0935 4 8	500
4,0 x 10,0	4,1	4,5 – 6,5	8,0	1,0	2,4	2000	2400	0935 4 10	500
4,0 x 12,0	4,1	6,5 – 8,5	8,0	1,0	2,4	2000	2400	0935 4 12	500
4,0 x 16,0	4,1	8,5 – 12,5	8,0	1,0	2,4	2000	2400	0935 4 16	500
4,0 x 20,0	4,1	12,5 – 15,0	8,0	1,0	2,4	2000	2400	0935 4 20	500
5,0 x 8,0	5,1	2,0 – 4,0	9,5	1,1	2,9	3500	4800	0935 5 8	500
5,0 x 10,0	5,1	4,0 – 6,0	9,5	1,1	2,9	3500	4800	0935 5 10	500
5,0 x 12,0	5,1	6,0 – 8,0	9,5	1,1	2,9	3500	4800	0935 5 12	500
5,0 x 16,0	5,1	8,0 – 11,0	9,5	1,1	2,9	3500	4800	0935 5 16	500
5,0 x 20,0	5,1	11,0 – 15,0	9,5	1,1	2,9	3500	4800	0935 5 20	250
5,0 x 30,0	5,1	20,0 – 25,0	9,5	1,1	2,9	3500	4800	0935 5 30	100
6,0 x 10,0	6,1	2,5 – 4,5	12,0	1,5	3,6	4200	5500	0935 6 10	250
6,0 x 12,0	6,1	4,5 – 6,5	12,0	1,5	3,6	4200	5500	0935 6 12	250
6,0 x 14,0	6,1	6,5 – 9,5	12,0	1,5	3,6	4200	5500	0935 6 14	250
6,0 x 18,0	6,1	9,5 – 12,5	12,0	1,5	3,6	4200	5500	0935 6 18	250
6,0 x 21,0	6,1	12,5 – 15,5	12,0	1,5	3,6	4200	5500	0935 6 21	250
6,4 x 12,0	6,5	4,0 – 7,5	13	1,8	3,9	4900	7000	0935 64 12	250

