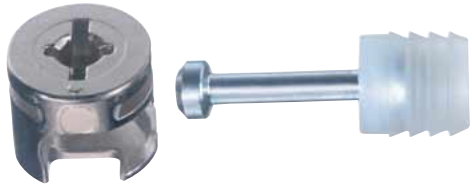


FRONT-BODENVERBINDER



Für Zargensysteme

- Für eine feste Verbindung von Boden und Front
- Empfohlen für Schubkästen und Frontauszüge ab Korpusbreite 600 mm

Art.-Nr. F148 026 744

VE/Set 10



Einschlaghilfe

- Für Front-Bodenverbinder

Art.-Nr. F146 083 271

VE/St. 1

Konstruktionsinformationen:

Front und Boden bohren.
Teile einsetzen. Durch drehen des Excenters die Front an den Boden ziehen.

