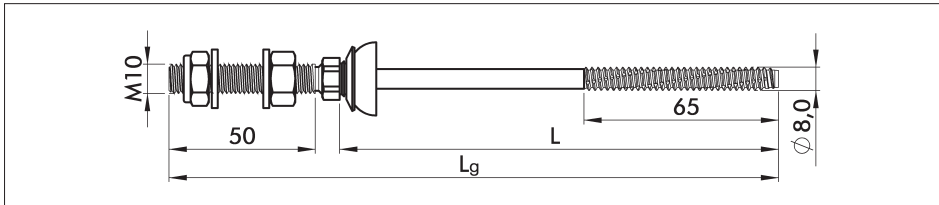
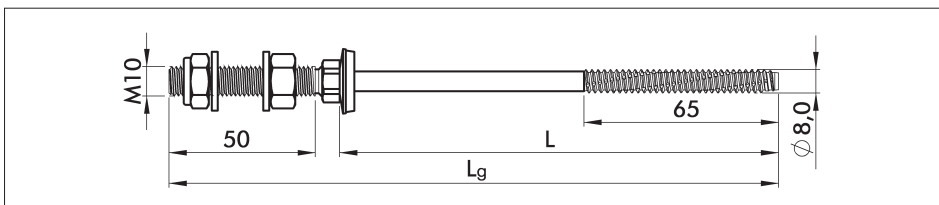


# SOLARBESTIGER



Ø Gewindestift	Ø d	L	Lg	Klemmbereich*	Art.-Nr.	VE/St.
	mm	mm	mm	mm		
M10	8,0	80	135	15-55	<b>0201 880 80</b>	50
M10	8,0	125	180	55-100	<b>0201 880 125</b>	50
M10	8,0	150	205	80-125	<b>0201 880 150</b>	50
M10	8,0	160	215	90-135	<b>0201 880 160</b>	50
M10	8,0	200	255	130-175	<b>0201 880 200</b>	25

\* Der Klemmbereich definiert den Abstand zwischen Oberkante Unterkonstruktion, in die der Solarbefestiger WSF eingeschraubt ist, und Oberkante Profiltafel.



Ø Gewindestift	Ø d	L	Lg	Klemmbereich*	Art.-Nr.	VE/St.
	mm	mm	mm	mm		
M10	8,0	80	135	20-60	<b>0201 980 80</b>	50
M10	8,0	125	180	60-105	<b>0201 980 125</b>	50
M10	8,0	150	205	85-130	<b>0201 980 150</b>	50
M10	8,0	160	215	95-140	<b>0201 980 160</b>	50
M10	8,0	200	255	135-180	<b>0201 980 200</b>	25

\* Der Klemmbereich definiert den Abstand zwischen Oberkante Unterkonstruktion, in die der Solarbefestiger WSF eingeschraubt ist, und Oberkante Profiltafel.

Verarbeitungshinweise	
Dicke der Stahlunterkonstruktion	Vorbohr-Ø
1,5-5,0 mm	6,8 mm
6,0 mm	7,0 mm
8,0 mm	7,2 mm
> 10,0 mm	7,4 mm

Abhängig von den statischen Belastungen sind Solarbefestiger WSF Variante 2 in Kombination mit Kalotten zu verwenden.

Die Kalotte, Art.-Nr. 0498 105 ... wird auf die Profiltafel aufgelegt und durch den Solarbefestiger WSF verschraubt.

## WSF Typ BZ

**Für Stahlunterkonstruktionen  
vorkonfektioniert  
Edelstahl A2, rostfrei**   
**mit Spezialbeschichtung**

Bereits montierte Fassadenbauschrauben können durch den Solarbefestiger WSF ersetzt werden. Der Vorbohrdurchmesser ist dabei unbedingt zu beachten.

### Variante 1

**speziell für Wellprofileindeckungen**

Mit Innensechskant 5 mm

Vorkonfektioniert mit:

1 x Sechskantmutter DIN 934

1 x Sicherungsmutter DIN 985

1 x EPDM-Pilzdichtung

2 x Unterlegscheibe DIN 125

### Variante 2

**speziell für Trapezprofil- und  
Sandwichenelementeindeckungen**

Mit Innensechskant 5 mm

Vorkonfektioniert mit:

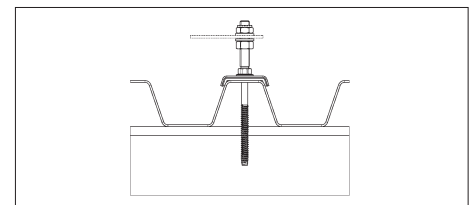
1x Sechskantmutter DIN 934

1x Sicherungsmutter DIN 985

1x Dichtscheibe Ø 19 mm

2x Unterlegscheibe DIN 125

**Allgemein bauaufsichtliche  
Zulassung Z-14.4-598**



### Zusatzartikel:

Faba-Bohrer HSS  
Spannutlänge: 30 mm

6,8 x 225 mm Art.-Nr. 0627 68 225

7,0 x 225 mm Art.-Nr. 0627 70 225

7,2 x 225 mm Art.-Nr. 0627 72 225

7,4 x 225 mm Art.-Nr. 0627 74 225

Kalotten

Art.-Nr. 0498 105 ...

