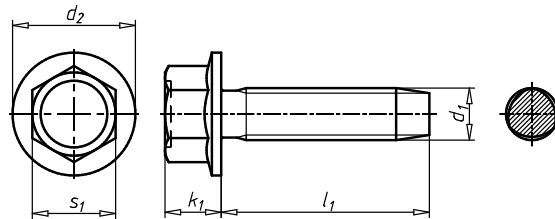


GEFU® GEWINDEFURCHENDE SCHRAUBE MIT TAPTITE 2000®-GEWINDE, SECHSKANTKOPF MIT BUND

DIN 7500-1, Stahl einsatzgehärtet (-O-) verzinkt, blau passiviert (A2K) mit Gleitbeschichtung

Werkstoff	Stahl, einsatzgehärtet
Oberfläche	Verzinkt
ROHS-konform	Ja



Gewindeart x Nenndurchmesser (d ₁)	Länge (l ₁)	Bunddurchmesser (d ₂)	Kopfhöhe (k ₁)	Außenantrieb (s ₁)	Richtwert für Lochdurchmesser	Art.-Nr.	VE
M4	6 mm	8,45 mm	4 mm	SW7	3,7 mm	0209 734 06	200/2000
M4	8 mm	8,45 mm	4 mm	SW7	3,7 mm	0209 734 08	200
M4	10 mm	8,45 mm	4 mm	SW7	3,7 mm	0209 734 10	200
M4	12 mm	8,45 mm	4 mm	SW7	3,7 mm	0209 734 12	200
M4	14 mm	8,45 mm	4 mm	SW7	3,7 mm	0209 734 14	200
M4	16 mm	8,45 mm	4 mm	SW7	3,7 mm	0209 734 16	200
M4	20 mm	8,45 mm	4 mm	SW7	3,7 mm	0209 734 20	200
M4	25 mm	8,45 mm	4 mm	SW7	3,7 mm	0209 734 25	200
M4	30 mm	8,45 mm	4 mm	SW7	3,7 mm	0209 734 30	200
M5	8 mm	10,25 mm	4,5 mm	SW8	4,6 mm	0209 735 08	200
M5	10 mm	10,25 mm	4,5 mm	SW8	4,6 mm	0209 735 10	200/2000
M5	12 mm	10,25 mm	4,5 mm	SW8	4,6 mm	0209 735 12	200/2000
M5	16 mm	10,25 mm	4,5 mm	SW8	4,6 mm	0209 735 16	200/1000
M5	20 mm	10,25 mm	4,5 mm	SW8	4,6 mm	0209 735 20	200/1000
M5	25 mm	10,25 mm	4,5 mm	SW8	4,6 mm	0209 735 25	200/1000
M5	30 mm	10,25 mm	4,5 mm	SW8	4,6 mm	0209 735 30	200
M5	35 mm	10,25 mm	4,5 mm	SW8	4,6 mm	0209 735 35	100
M5	40 mm	10,25 mm	4,5 mm	SW8	4,6 mm	0209 735 40	100/1000
M6	8 mm	13,25 mm	5,5 mm	SW10	5,5 mm	0209 736 08	200
M6	10 mm	13,25 mm	5,5 mm	SW10	5,5 mm	0209 736 10	200/2000
M6	12 mm	13,25 mm	5,5 mm	SW10	5,5 mm	0209 736 12	200/2000
M6	16 mm	13,25 mm	5,5 mm	SW10	5,5 mm	0209 736 16	200/1000
M6	20 mm	13,25 mm	5,5 mm	SW10	5,5 mm	0209 736 20	200/1000
M6	25 mm	13,25 mm	5,5 mm	SW10	5,5 mm	0209 736 25	200
M6	30 mm	13,25 mm	5,5 mm	SW10	5,5 mm	0209 736 30	200
M6	35 mm	13,25 mm	5,5 mm	SW10	5,5 mm	0209 736 35	100
M6	40 mm	13,25 mm	5,5 mm	SW10	5,5 mm	0209 736 40	100
M6	50 mm	13,25 mm	5,5 mm	SW10	5,5 mm	0209 736 50	100/500
M8	10 mm	17,25 mm	6,8 mm	SW13	7,4 mm	0209 738 10	100/1000
M8	12 mm	17,25 mm	6,8 mm	SW13	7,4 mm	0209 738 12	100
M8	16 mm	17,25 mm	6,8 mm	SW13	7,4 mm	0209 738 16	100/1000
M8	20 mm	17,25 mm	6,8 mm	SW13	7,4 mm	0209 738 20	100/500
M8	25 mm	17,25 mm	6,8 mm	SW13	7,4 mm	0209 738 25	100/500
M8	30 mm	17,25 mm	6,8 mm	SW13	7,4 mm	0209 738 30	100
M8	35 mm	17,25 mm	6,8 mm	SW13	7,4 mm	0209 738 35	100
M8	40 mm	17,25 mm	6,8 mm	SW13	7,4 mm	0209 738 40	100/500
M8	45 mm	17,25 mm	6,8 mm	SW13	7,4 mm	0209 738 45	100/500
M8	50 mm	17,25 mm	6,8 mm	SW13	7,4 mm	0209 738 50	100/300
M8	55 mm	17,25 mm	6,8 mm	SW13	7,4 mm	0209 738 55	100
M8	60 mm	17,25 mm	6,8 mm	SW13	7,4 mm	0209 738 60	100