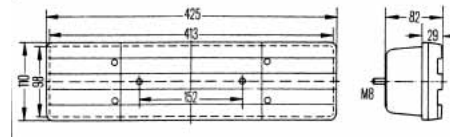


4-KAMMER-LEUCHE 24 V



Für Mercedes Benz, Krone und Schmitz, für Glühlampen

Anschluss:

Loch für Kabeleinführung rückseitig

Art.-Nr.	0812 46 45	0812 46 46
VE	1	1
Form	Rechteckig	Rechteckig
Anbau	Links	Rechts
Nennspannung min.	12 V/DC	12 V/DC
Nennspannung max.	24 V/DC	24 V/DC
Funktionen	Blink-, Brems-, Rücklicht, Nebelschlusslicht, Rückstrahler	Blink-, Brems-, Rücklicht, Rückfahrlicht, Rückstrahler
Länge	425 mm	425 mm
Breite	100 mm	110 mm
Tiefe	82 mm	82 mm
Prüfzeichen	ECE	ECE
Lieferumfang	Befestigung: 2 x M8	Befestigung: 2 x M8
Vergleichsnummer	2VA-004887-031, 0025440903 A0025440903	2VP-004887-021, 0025440803 A0025440803, 0025440803 10 A0025440803 10

Ergänzende Produkte	Art.-Nr.
Schwingungsdämpfer für Rückleuchten	0812 46 001

Hinweis

Ohne Glühlampenbestückung

4-KAMMER-LICHTSCHEIBE



Für Mercedes Benz, Krone und Schmitz

Art.-Nr.	0812 46 47	0812 46 48
VE	2	2
Form	Rechteckig	Rechteckig
Anbau	Links	Rechts
Funktionen	Blink-, Brems-, Rücklicht, Nebelschlusslicht, Rückstrahler	Blink-, Brems-, Rücklicht, Rückfahrlicht, Rückstrahler
Länge	425 mm	425 mm
Breite	110 mm	110 mm
Prüfzeichen	ECE	ECE
Vergleichsnummer	9EL-131420-001, 0025440690 A0025440690	9EL-131420-011, 0025440790 A0025440790