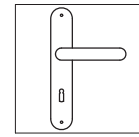


EDELSTAHL-SCHUTZBESCHLAG S 505



Einsatzbereich: Für Wohnungseingangstüren, Haustüren oder Brandschutztüren

Material: Edelstahl (1.4301) mit durchgehender Stahlunterplatte

Anschlagart: DIN R oder DIN L verwendbar

Lagerung: Türdrücker festdrehbar gelagert, Grundschild fest verbunden mit dem Drücker

Befestigung: Durchgehende, unsichtbare 3 Punkt Verschraubung. Das Abdeckschild innen wird mit zwei metrischen Schrauben gehalten.

Widerstandsklasse: ES1 nach DIN 18257, DIN EN 1906, DIN 18273

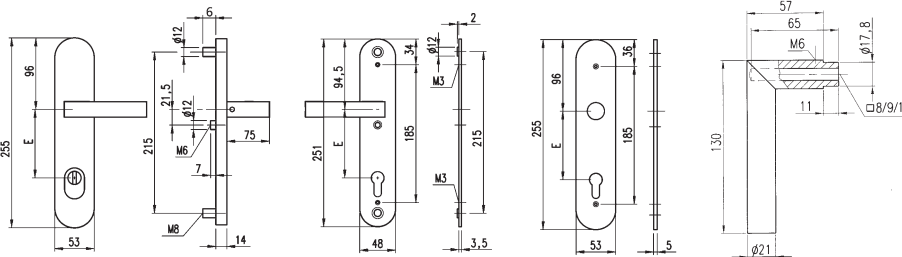
Klassifizierungsschlüssel nach DIN EN 1906: 2012-12

4	7	-	B1	1	4	2	U
---	---	---	----	---	---	---	---

Technische Informationen:

Außenschild mit durchgehender Stahlunterplatte

Innenschild mit durchgehender Stahlunterplatte



Bei den Schutzbeschlägen liegt ein loser Vierkantstift bei.

Für Wohnungseingangstüren:

Bezeichnung	Geeignet für Türstärken von-bis in mm	Entfernung (E) in mm	Außenschildstärke in mm	■ in mm	Passend für Profilzylinder-vorstand in mm	Oberfläche	Art.-Nr.	VE St.
Garnitur mit Zylinderabdeckung (ZA)	38-45	72	14	8	10-15	Edelstahl matt	0687 255 048	1
	40-65			9				

1 VE = 1 kompl. Garnitur
Montageanleitung und Befestigungsmaterial beiliegend.

Für Haustüren:

Bezeichnung	Geeignet für Türstärken von-bis in mm	Entfernung (E) in mm	Außenschildstärke in mm	■ in mm	Passend für Profilzylinder-vorstand in mm	Oberfläche	Art.-Nr.	VE St.
Garnitur mit Zylinderabdeckung (ZA)	50-70	92	14	10	10-15	Edelstahl matt	0687 255 051	1

1 VE = 1 kompl. Garnitur
Montageanleitung und Befestigungsmaterial beiliegend.