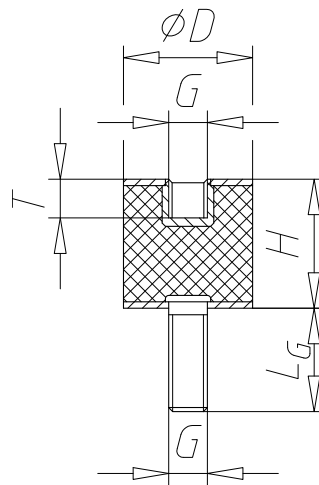
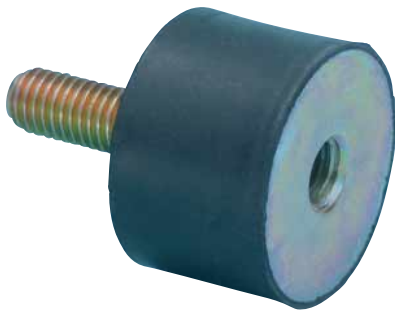


## GUMMI-METALL-PUFFER TYP B - C2C



Temperaturbeständigkeit min./max.	-40 bis 80 °C
Typ	B
Oberfläche	Verzinkt
Härte nach Shore A	55
Werkstoff	Kautschuk

Art.-Nr.	0862 800 010	0862 800 011	0862 800 012	0862 800 013
VE	4	4	4	4
Gewindeart x Nenndurchmesser (G)	M6	M8	M8	M10
Gewindelänge (L <sub>G</sub> )	16 mm	23 mm	23 mm	28 mm
Höhe (H)	20 mm	20 mm	30 mm	30 mm
Außendurchmesser (ØD)	20 mm	30 mm	40 mm	50 mm
Tiefe (T)	6 mm	8 mm	8 mm	10 mm
Produktgewicht (per Stück)	17,5 g	42 g	92 g	137 g

Außendurchmesser (D)	Nenndurchmesser x Länge	Druckbelastung in N	Einfederung in mm
20 mm	M6 x 16 mm	100	0,6
		300	2,2
		500	3,5
30 mm	M8 x 23 mm	500	1,8
		1000	2,2
		1500	2,8
40 mm	M8 x 23 mm	200	1,7
		600	2,0
		1000	3,1
50 mm	M10 x 28 mm	600	2,8
		1200	5,8
		1800	-

**Zur Verhinderung von Schwingungsübertragungen (z.B. Maschinenschwingungen auf Verankerung)**

### Elastischer Aufleger

Aus natürlichem Kautschuk, besonders geeignet zur Lagerung von leichten und mittelschweren Anlagen ohne ausgeprägte dynamische Belastung

### Cradle to Cradle®-zertifiziert

- Aufwertung des Gebäudes durch schadstoffgeprüfte Materialien
- Erweiterter Anwendungsbereich für GreenBuilding und Gebäudezertifizierungen nach LEED®, BREEAM® und DGNB

### Anwendungsgebiet

**Sie eignen sich insbesondere zur Lagerung leichter und mittelschwerer Anlagen ohne ausgeprägte dynamische Belastung.**

- Aufstellung bzw. Lagerung von Ventilatoren, Klimageräten und Pumpen
- Als Stellfüße für Kompressoren, Fitnessgeräte und sonstige Gestelle und Maschinen

### Hinweis

Die meisten Gummi-Metall-Elemente sind für Druckbeanspruchungen vorgesehen. Einbaulagen, bei denen Zug- und Scherbeanspruchungen dominant sind, sollten vermieden werden.

Nicht geeignet für Benzin, Benzol, Lösungsmittel, Öle, Fette und Säuren

