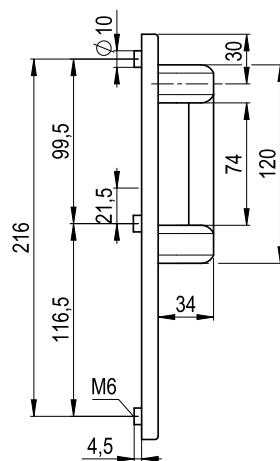
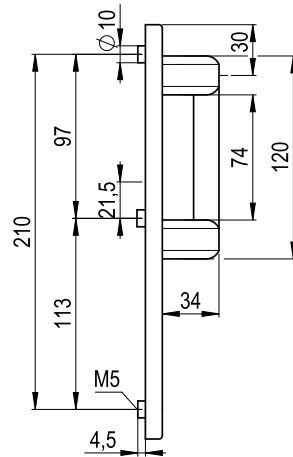
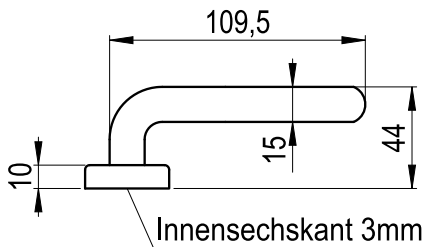
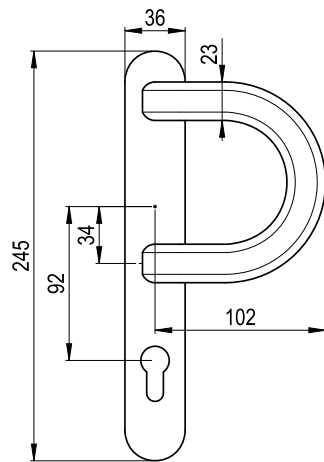


# BÜGELGRIFF AUF AUSSENSCHILD



Abbildung ähnlich



## Mit PZ Lochung

### Bestmöglicher Halt

Die Befestigung des Langschildes erfolgt unsichtbar durch metrische Schrauben.

### Geringe Lagerkosten

Durch Drehen des Bügels können DIN R und DIN L Türen ausgestattet werden, dies ermöglicht eine geringere Lagerhaltung.

### Bedienungskomfort

Durch den seitlichen Versatz des Bügels besteht bestmöglicher Bedienungskomfort.

### Aufbohrschutz

Auf der Rückseite des Beschlages befindet sich ein Aufbohrschutz.

## Anwendungsgebiet

Für Rohrrahmen Türen, Profiltüren, Haustüren, Nebeneingangstüren aus Kunststoff oder Metall.

## Hinweis

Vierkantstifte und Innendrücker müssen separat bestellt werden.

Art.-Nr.	0687 282 024	0687 282 224	0687 282 524	0687 283 024	0687 283 224	0687 283 524
VE	1	1	1	1	1	1
Knauf/ Griffplatte/ Bügelgriff	Fest	Fest	Fest	Fest	Fest	Fest
Lochabstand	210 mm	210 mm	210 mm	216 mm	216 mm	216 mm
Schildbreite	36 mm	36 mm	36 mm	36 mm	36 mm	36 mm
Werkstoff	Aluminium	Aluminium	Aluminium	Aluminium	Aluminium	Aluminium
Oberfläche	Pulverbeschichtet	Eloxiert	Eloxiert	Pulverbeschichtet	Eloxiert	Eloxiert
Farbe	Verkehrsweiß RAL 9016	Silber F1	Edelstahl F9	Verkehrsweiß RAL 9016	Silber F1	Edelstahl F9
Montageart	Durchgängige Befestigung	Durchgängige Befestigung	Durchgängige Befestigung	Durchgängige Befestigung	Durchgängige Befestigung	Durchgängige Befestigung
Entfernung (Griff-Schloss)	92 mm	92 mm	92 mm	92 mm	92 mm	92 mm
Passend für Profilylindervorstand min./max.	9-13 mm	9-13 mm	9-13 mm	9-13 mm	9-13 mm	9-13 mm
Brandschutzgeprüft	Nein	Nein	Nein	Nein	Nein	Nein