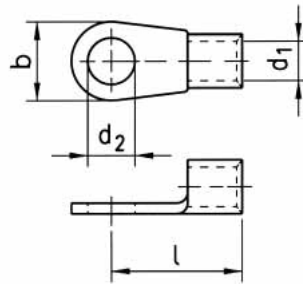


QUETSCHKABELSCHUH



Abbildung ähnlich



DIN 46234 und ähnlich

Anwendungsgebiet

Für mehr-, fein- und feinstdrähtige Kupferleiter z. B. nach DIN EN 60228 Klasse 2, 5 und 6

Hinweis

Der Verarbeiter hat das eingesetzte Kabel (ggf. durch einen Auszugsversuch) zu prüfen

Temperaturbeständigkeit max.	125 °C
Werkstoff	Elektrolyt-Kupfer
Oberfläche	Verzinkt

Drahtquerschnitt min./max.	Drahtquerschnitt	Flanschloch	Nenngröße	Drahtdurchmesser (d1)	Lochdurchmesser (d2)	Abstand Hülsenende - Mitte Loch (l)	Hüslenlänge	Breite (b)	Art.-Nr.	VE
0,5-1 mm ²		M3	3 - 1	1,6 mm	3,2 mm	10,8 mm	4,8 mm	6 mm	0967 601 3	100
0,5-1 mm ²		M3,5	3,5 - 1	1,6 mm	3,7 mm	10,8 mm	4,8 mm	6 mm	0967 601 35	100
0,5-1 mm ²		M4	4 - 1	1,6 mm	4,3 mm	11,8 mm	4,8 mm	8 mm	0967 601 4	100
0,5-1 mm ²		M5	5 - 1	1,6 mm	5,3 mm	12,8 mm	4,8 mm	10 mm	0967 601 5	100
0,5-1 mm ²		M6	6 - 1	1,6 mm	6,5 mm	14,8 mm	4,8 mm	11 mm	0967 601 6	100
1,5-2,5 mm ²		M3	3 - 2,5	2,3 mm	3,2 mm	10,8 mm	4,8 mm	6 mm	0967 602 3	100
1,5-2,5 mm ²		M3,5	3,5 - 2,5	2,3 mm	3,7 mm	10,8 mm	4,8 mm	6 mm	0967 602 35	100
1,5-2,5 mm ²		M4	4 - 2,5	2,3 mm	4,3 mm	11,8 mm	4,8 mm	8 mm	0967 602 4	100
1,5-2,5 mm ²		M5	5 - 2,5	2,3 mm	5,3 mm	13,8 mm	4,8 mm	10 mm	0967 602 5	100
1,5-2,5 mm ²		M6	6 - 2,5	2,3 mm	6,5 mm	15,8 mm	4,8 mm	11 mm	0967 602 6	100
1,5-2,5 mm ²		M8	8 - 2,5	2,3 mm	8,4 mm	16,8 mm	4,8 mm	14 mm	0967 602 8	100
1,5-2,5 mm ²		M10	10 - 2,5	2,3 mm	10,5 mm	17 mm	4,8 mm	15 mm	0967 602 10	100
4-6 mm ²		M4	4 - 6	3,6 mm	4,3 mm	14 mm	6 mm	8 mm	0967 606 4	50
4-6 mm ²		M5	5 - 6	3,6 mm	5,3 mm	15 mm	6 mm	10 mm	0967 606 5	50
4-6 mm ²		M6	6 - 6	3,6 mm	6,5 mm	16 mm	6 mm	11 mm	0967 606 6	50
4-6 mm ²		M8	8 - 6	3,6 mm	8,4 mm	19 mm	6 mm	14 mm	0967 606 8	50
4-6 mm ²		M10	10 - 6	3,6 mm	10,5 mm	21 mm	6 mm	18 mm	0967 606 10	50
4-6 mm ²		M12	12 - 6	3,6 mm	13 mm	21 mm	6 mm	18 mm	0967 606 12	50
	10 mm ²	M4	4 - 10	4,5 mm	4,3 mm	16 mm	8 mm	10 mm	0967 610 4	50
	10 mm ²	M5	5 - 10	4,5 mm	5,3 mm	16 mm	8 mm	10 mm	0967 610 5	50
	10 mm ²	M6	6 - 10	4,5 mm	6,5 mm	17 mm	8 mm	11 mm	0967 610 6	50
	10 mm ²	M8	8 - 10	4,5 mm	8,4 mm	20 mm	8 mm	14 mm	0967 610 8	50
	10 mm ²	M10	10 - 10	4,5 mm	10,5 mm	21 mm	8 mm	18 mm	0967 610 10	50
	10 mm ²	M12	12 - 10	4,5 mm	13 mm	23 mm	8 mm	22 mm	0967 610 12	50
	16 mm ²	M5	5 - 16	5,8 mm	5,3 mm	20 mm	10 mm	11 mm	0967 616 5	50
	16 mm ²	M6	6 - 16	5,8 mm	6,5 mm	20 mm	10 mm	11 mm	0967 616 6	50
	16 mm ²	M8	8 - 16	5,8 mm	8,4 mm	22 mm	10 mm	14 mm	0967 616 8	50
	16 mm ²	M10	10 - 16	5,8 mm	10,5 mm	24 mm	10 mm	18 mm	0967 616 10	50
	16 mm ²	M12	12 - 16	5,8 mm	13 mm	26 mm	10 mm	22 mm	0967 616 12	50
	25 mm ²	M5	5 - 25	7,5 mm	5,3 mm	25 mm	11 mm	12 mm	0967 625 5	50
	25 mm ²	M6	6 - 25	7,5 mm	6,5 mm	25 mm	11 mm	12 mm	0967 625 6	50
	25 mm ²	M8	8 - 25	7,5 mm	8,4 mm	25 mm	11 mm	16 mm	0967 625 8	50

ORSY-lagerfähig