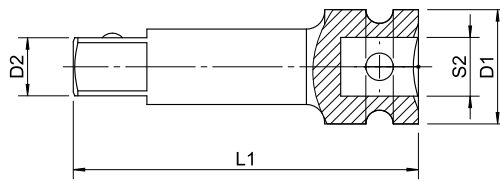


## 1/2 ZOLL KRAFT-VERLÄNGERUNG



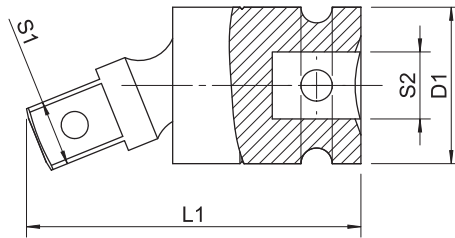
<b>Antrieb (S2)</b>	1/2 Zoll
<b>Abtrieb (D2)</b>	1/2 Zoll
<b>Steckschlüsselaußendurchmesser (D1)</b>	25 mm

Länge (L1)	Art.-Nr.	VE
75 mm	<b>0714 13 22</b>	1
150 mm	<b>0714 13 23</b>	1
250 mm	<b>0714 13 235</b>	1

### Mit 1/2 Zoll Außenvierkant und Kugelarretierung

- Passend für alle gängigen Druckluft- und Elektroschrauber
- Norm: Vierkantantrieb gemäß DIN 3121
- Ausführung: geschmiedet, brüniert

## 1/2 ZOLL KRAFT-KARDANGELENK

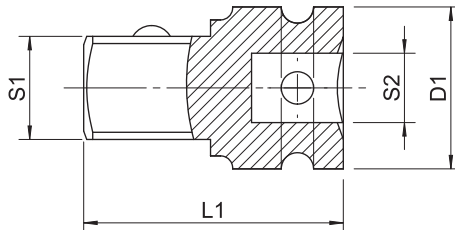


<b>Art.-Nr.</b>	<b>0714 138 351</b>
<b>VE</b>	1
<b>Antrieb (S2)</b>	1/2 Zoll
<b>Abtrieb (S1)</b>	1/2 Zoll
<b>Länge (L1)</b>	63 mm
<b>Steckschlüsselaußendurchmesser (D1)</b>	30 mm

### Mit 1/2 Zoll Außenvierkant und Kugelarretierung

- Passend für alle gängigen Druckluft- und Elektroschrauber
- Norm: Vierkantantrieb gemäß DIN 3121
- Ausführung: geschmiedet, brüniert

## 1/2 ZOLL KRAFT-VERBINDUNGSTEIL



<b>Art.-Nr.</b>	<b>0714 13 28</b>
<b>VE</b>	1
<b>Antrieb (S2)</b>	1/2 Zoll
<b>Abtrieb (S1)</b>	3/4 Zoll
<b>Länge (L1)</b>	48 mm
<b>Steckschlüsselaußendurchmesser (D1)</b>	30 mm

### Mit 3/4 Zoll Außenvierkant und Kugelarretierung

- Passend für alle gängigen Druckluft- und Elektroschrauber
- Norm: Vierkantantrieb gemäß DIN 3121
- Ausführung: geschmiedet, brüniert