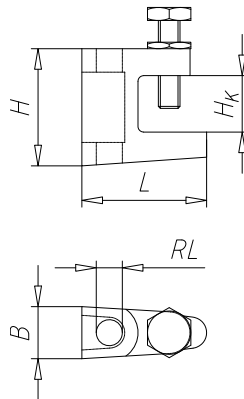


## VARIFIX® TRÄGERKLAMMER STANDARD - C2C



<b>Werkstoff</b>	Temperguss
<b>Oberfläche</b>	Verzinkt

Art.-Nr.	0862 200 002	0862 200 004	0862 200 006	0862 200 008
<b>VE</b>	25	25	10	10
<b>Zulässige Belastung</b>	2500 N	2500 N	3500 N	5500 N
<b>Länge (L)</b>	50 mm	44 mm	58 mm	58 mm
<b>Höhe (H)</b>	45 mm	41,5 mm	54 mm	57,5 mm
<b>Breite (B)</b>	20,5 mm	21,5 mm	24 mm	29,5 mm
<b>Klemmhöhe (H<sub>k</sub>)</b>	24 mm	20 mm	27,5 mm	29 mm
<b>Lochdurchmesser (RL)</b>	9 mm	11 mm	13 mm	17 mm
<b>Produktgewicht (per Stück)</b>	143 g	144 g	217 g	333 g

ORSY-lagerfähig

### Anwendungsgebiet

Für die Befestigung von Rohren, Sprinkleranlagen, Lüftungskanälen an T-Trägern, U- und Winkelprofilen

### Hinweis

Trägerklammern können grundsätzlich mit einer Sicherungslasche gesichert werden. Bei Sprinkleranlagen müssen nach VdS-Vorschrift Trägerklammern gesichert werden, wenn das zu befestigende Rohr einen größeren Durchmesser als DN 65 mm hat.

### Mit Durchgangsloch ohne Gewinde

- VdS-anerkannt und zugelassen für den Anlagenbau im Bereich stationärer Feuerlöschanlagen
- FM-Approval
- Mit Sechskant-Stellschraube DIN933/8.8; Schraubenende mit Ringschneide

### Cradle to Cradle®-zertifiziert

- Aufwertung des Gebäudes durch schadstoffgeprüfte Materialien
- Erweiterter Anwendungsbereich für GreenBuilding und Gebäudezertifizierungen nach LEED®, BREEAM® und DGNB

