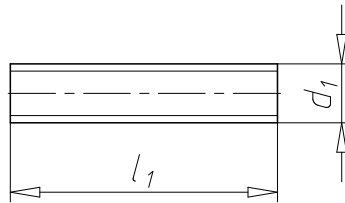


GEWINDESTANGE

DIN 976-1 (Form A) mit metrischem ISO-Regelgewinde, Edelstahl A2



DIN	976-1
Form	A
Werkstoff	Edelstahl A2
Oberfläche	Blank
Kennfarbe	Verkehrsgrün RAL 6024
RoHS-konform	Ja

Gewindeart x Nenndurchmesser (d ₁)	Länge (l ₁)	Festigkeitsklasse	Art.-Nr.	VE
M2	1000 mm	70	0954 2	10
M3	1000 mm	70	0954 3	1/100
M4	1000 mm	70	0954 4	1/100
M4	3000 mm	70	0954 003 4	20
M5	1000 mm	70	0954 5	1/100
M5	2000 mm	70	0954 002 5	1/50
M5	3000 mm	70	0954 003 5	1/25
M6	1000 mm	70	0954 6	1/50
M6	2000 mm	70	0954 002 6	1/25
M6	3000 mm	70	0954 003 6	1/25
M8	1000 mm	70	0954 8	1/50
M8	2000 mm	70	0954 002 8	1
M8	3000 mm	70	0954 003 8	1/10
M10	1000 mm	70	0954 10	1/25
M10	2000 mm	70	0954 002 10	1
M10	3000 mm	70	0954 003 10	1
M12	1000 mm	70	0954 12	1/25
M12	2000 mm	70	0954 002 12	1
M12	3000 mm	70	0954 003 12	1

Hinweis

Gewindebolzen aus nichtrostendem austenitischem Stahl der Festigkeitsklassen A2-70 mit Gewinde-Nenndurchmesser $d \geq 5$ mm sind auf einer Stirnfläche mit der Stahlsorte A2 zu kennzeichnen.

Alternativ zu der angegebenen Kennzeichnung dürfen Gewindebolzen an einem Ende mit der Farbe verkehrsgrün RAL 6024 gekennzeichnet werden.