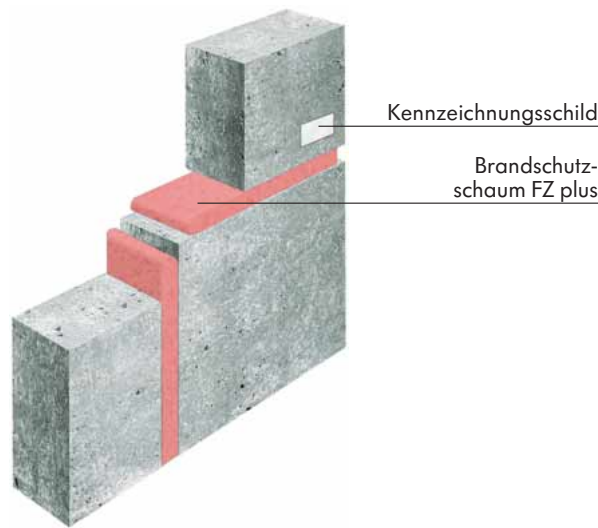


FUGENSYSTEM B1 (SCHWER ENTLAMMBAR)

System
L1



Zweikomponentiger Brandschutzschaum B1 zum Füllen und Abdichten von Fugen mit der Anforderung: schwer entflammbar B1.

Zur Neuinstallation werden benötigt

55 = Brandschutzschaum FZ plus

51 = Elastische Brandschutzdichtung B1

Die oben aufgeführten Produkte finden Sie im Bereich Brandschutz-Produkte-Steckbrief.

Prüfberichte und Zulassungen für folgende Anwendungen

ABP
P-NDS04-868

T30-/RS-Türen
neuformtür
info@neuform-tuer.de

Einsatzbereiche

Der Brandschutzschaum FZ plus wird zum Verschließen von Fugen und Hohlräumen verwendet, bei denen die bauliche Anforderung B1 schwer entflammbar gefordert wird.

Der zweikomponentige Brandschutzschaum FZ plus ist für folgende Untergründe geeignet: Beton, Mauerwerk, Stein, Putz, Stahl, Metallprofiltafeln, Holz, Kunststoff, Polystyrol-Dämmplatten und PU-Dämmstoffplatten.

Sondereinsatzbereich

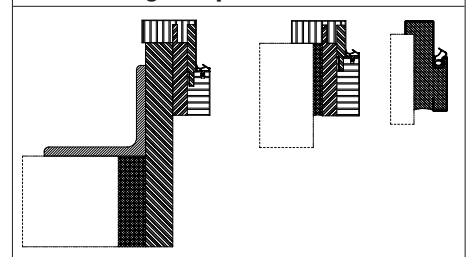
Eine weitere spezielle Anwendung für den Brandschutzschaum FZ plus sind die T 30 Objektüren der Firma neuform-Türenwerk. Nähere Einzelheiten zu den geprüften Tür-Typen und dem fachgerechten Einbau unter www.neuform-tuer.de

Hinweise

Sehr schnelle Aushärtezeit, da zweikomponentiger PUR Schaum in B1 Qualität. Dadurch enorme Zeitersparnis beim Verarbeiten. Kein vormischen in der Dose nötig, der Schaum



Anwendungsbeispiele:



wird im Ausbringadapter gemischt. Somit kann die Dose Brandschutzschaum FZ plus mehrmals mit neuen Adaptern verwendet werden. Hierbei ist nur die Reinigung der Auslassventile mit unserem PURLOGIC® Clean **Art.-Nr. 0892 16** zu beachten. Schaumspritzer können auch mit dem PURLOGIC® Clean gereinigt werden, ausgehärteter Schaum kann mechanisch entfernt werden. Fugendichtschaum darf nicht der Witterung ausgesetzt werden.

Genauere Montagehinweise sind dem allgemein bauaufsichtlichen Prüfzeugnis, den abZ's sowie abP's der Fa. neuform-Türenwerk und den jeweiligen Montageanweisungen zu entnehmen.