

## Klebedichtband doppelseitig WÜTOP® Folienfix Plus

**Schnell und einfach zu verarbeitender Klebefilm für luft- und winddichte Anschlussverklebungen im Innen- und Außenbereich.**

### **Sehr starke Anfangs- und Endhaftung**

- Extreme Klebekraft auf vielen bautypischen Untergründen
- Kein Abrutschen der verklebten Folien
- Klebefilm besonders stark für zusätzliche Sicherheit

### **Einfach, schnell und sauber zu verarbeiten**

- Zeitsparende Verarbeitung mit dem Abrollgriff sowohl für Rechts- als auch für Linkshänder
- Überstehender Trennliner vereinfacht Abziehen der Trennfolie
- Keine Durchhärtungszeit
- Abreißen per Hand möglich

### **Entspricht EnEV 2016, DIN 4108-7**

- Verarbeitung ohne Anpresslatte
- Schützt vor Wärmeverlusten und Schimmelbildung
- Alterungsstabil
- Lösemittelfrei
- Einfrierbeständig



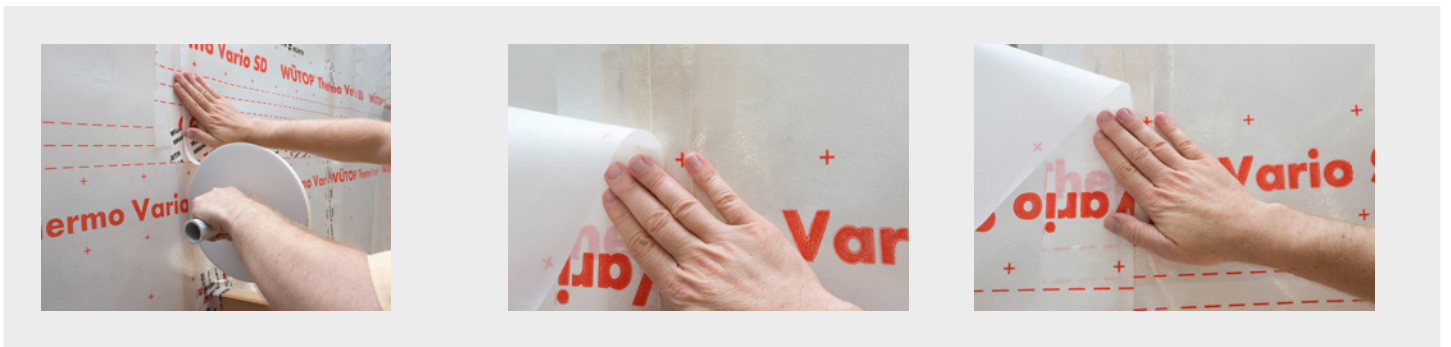
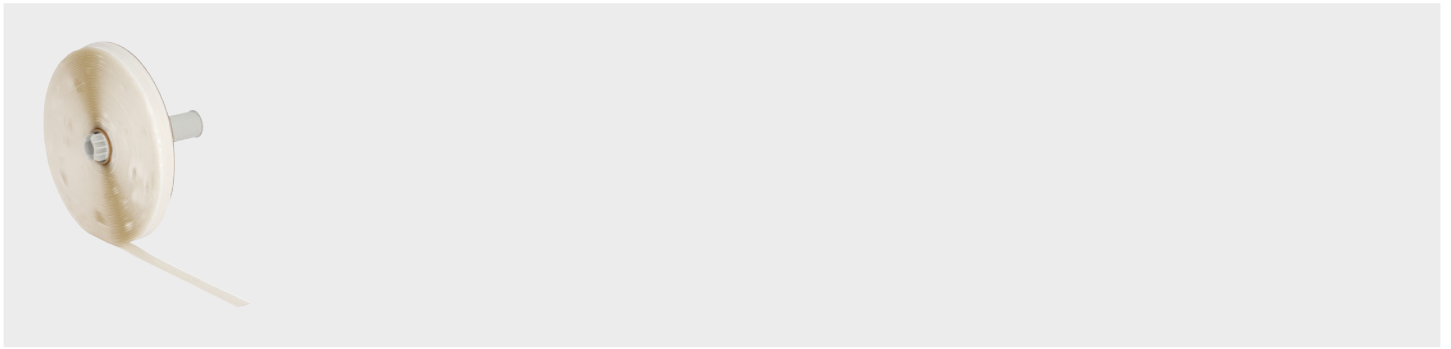
Klebstoffbasis	Thermoplastisches Elastomer
Rollenlänge	16 m
Dicke	2,5 mm
Verarbeitungstemperatur min.	5 °C
Verarbeitungstemperatur max.	35 °C
UV-Beständigkeit	Nein

**Art.-Nr. 0992 820 012**

VE: 8

### **Details/Anwendung**

- Dauerelastische, luftdichte Verklebungen bzw. Abdichtungen von Anschlüssen oder Stößen von Dampfsperren und Dampfbremsen entsprechend der Energieeinsparverordnung EnEV 2016.
- Anschluss- und Überlappungsverklebung von Unterspannbahnen im Dachbereich sowie Bahnen im Fassadenbereich.
- Verklebung/Abdichtung von diffusionsdichten und diffusionsoffenen Dichtbändern bei der Fenster- und Türenmontage.



## Anleitung

Wütop Folienfix Plus direkt von der Rolle einseitig auf trockenem, staub- und fettfreie Dampfbremse/Dampfsperre oder tragfähigen Baustoff auftragen.

Bei Faserdämmplatten oder leicht staubigen Materialoberflächen muss die Klebefläche mit Eurasol Haftplus SK vorbehandelt werden um die Verbundfestigkeit zu erhöhen.

Anschließend wird die Folie mit der Entlastungsschleife zur Zugentlastung gefügt und durch Andrücken fixiert.

## Hinweis

Wir empfehlen den Einsatz von Wütop Dampfbremsen oder Dampfsperren um ein optimales Ergebnis zu erzielen.

Nicht im Schwimmbadbereich einsetzbar.

Endfestigkeit nach 24h erreicht.

**Bei Jahreszeit bedingten Temperaturbelastungen  $\geq +70^{\circ}\text{C}$  ohne Dacheindeckung ist eine zusätzliche mechanische Fixierung vorzunehmen.**

Die Verarbeitungsangaben sind Empfehlungen, die auf unseren Versuchen und Erfahrungen beruhen; vor jedem Anwendungsfall sind Eigenversuche durchzuführen. Aufgrund der Vielzahl der Anwendungen sowie der Lagerungs- und Verarbeitungsbedingungen übernehmen wir keine Gewährleistung für ein bestimmtes Verarbeitungsergebnis. Soweit unser kostenloser Kundendienst technische Auskünfte gibt bzw. beratend tätig wird, erfolgt dies unter Ausschluss jeglicher Haftung, es sei denn, die Beratung bzw. Auskunft gehört zu unserem geschuldeten, vertraglich vereinbarten Leistungsumfang oder der Berater handelte vorsätzlich. Wir gewährleisten gleich bleibende Qualität unserer Produkte, technische Änderungen und Weiterentwicklungen behalten wir uns vor.