

Trennscheibe Speed für Edelstahl

Mit sehr hoher Schnittigkeit bei gleichzeitig hoher Standzeit

- Sehr kurze Trennzeiten
- Sehr dünn für präzise, nahezu grat- und ratterfreie Schnitte (sehr saubere und kühle Schnittflächen)
- Sehr angenehmes, anwender- und maschinenschonendes Arbeiten möglich
- Sehr hohe Bruchsicherheit



Vielseitigkeit	●●○○
Standzeit	●●●○
Schnittigkeit	●●●●
Handling/Anwenderfreundlichkeit	●●●○
Schnittgüte	●●●○
Umfangsgeschwindigkeit max.	80 m/s
Farbleitsystem	█ Edelstahl

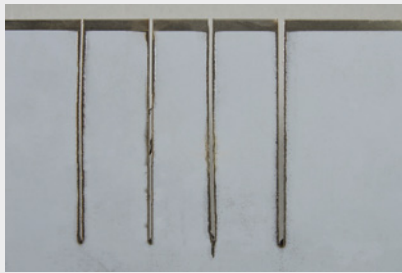


Farbleitsystem	Durchmesser	Stärke	Bohrung	Ausführung	Drehzahl max.	Art.-Nr.	VE
	50 mm	1 mm	6 mm	Gerade	30500 U/min	0664 130 501	50
	60 mm	1 mm	6 mm	Gerade	25000 U/min	0664 130 601	1/50
	76 mm	1 mm	10 mm	Gerade	20100 U/min	0664 130 761	10
	100 mm	1 mm	10 mm	Gerade	15300 U/min	0664 131 000	1/25
	115 mm	0,8 mm	22,23 mm	Gekröpft	13300 U/min	0664 131 148	1/50
	115 mm	1 mm	22,23 mm	Gerade	13300 U/min	0664 131 150	1/50
	115 mm	1,6 mm	22,23 mm	Gerade	13300 U/min	0664 131 151	1/50
	125 mm	0,8 mm	22,23 mm	Gekröpft	12250 U/min	0664 131 248	1/50
	125 mm	1 mm	22,23 mm	Gerade	12250 U/min	0664 131 250	1/50
	125 mm	1,6 mm	22,23 mm	Gerade	12250 U/min	0664 131 251	1/50
█ Edelstahl	150 mm	1,6 mm	22,23 mm	Gerade	10200 U/min	0664 131 501	1/25
	180 mm	1,6 mm	22,23 mm	Gerade	8500 U/min	0664 131 801	25
	180 mm	2 mm	22,23 mm	Gerade	8500 U/min	0664 131 802	25
	230 mm	1,9 mm	22,23 mm	Gerade	6600 U/min	0664 132 301	1/25
	230 mm	2,5 mm	22,23 mm	Gerade	6600 U/min	0664 132 302	1/25

Details/Anwendung

- Geeignet für Stahl und speziell für Edelstahl
- Trennt speziell dünnwandige Rohre und Profile, dünne Bleche, Karosseriebleche etc.

Schnittgüte



0,6 mm, 0,8 mm, 1,0 mm, 1,6 mm

Thermische Belastung bei dünnen Blechen



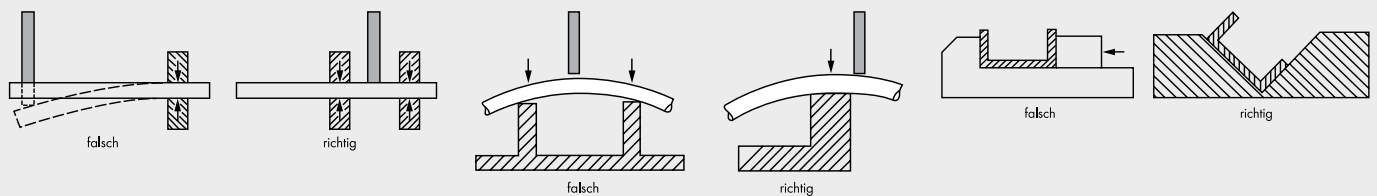
0,6 mm, 0,8 mm, 1,0 mm, 1,6 mm

Leistungsnachweis

- Für KWU-Klasse II geeignet (z.B. Rohrleitungs- und Reaktorbau)
- Entsprechen den höchsten Sicherheitsanforderungen der europäischen Norm EN 12413 und der OSA (Organisation für Sicherheit von Schleifwerkzeugen e.V.)

Hinweis

- Lagerung: Trocken, bei 20°C Raumtemperatur
- Nur mit entsprechender Schutzkleidung arbeiten
- Trennarbeiten nur mit entsprechender Schutzhaube verrichten
- Nur unbeschädigte Scheiben verarbeiten
- Scheiben im Schnitt nicht verklemmen/verkanteln - Erhöhtes Bruchrisiko!
- Auf richtigen Anpressdruck achten
- Trennscheiben (gerade Ausführung) immer mit dem Metallring zur Maschine hin spannen
- Weitere Hinweise siehe Packungsbeilage



Ergänzende Produkte

Schutzbrille CEPHEUS®

Art.-Nr.

0899 102 250

Ergänzende Produkte zu

Bezeichnung

Art.-Nr.

0664 131 250 Akku-Winkelschleifer AWS 18-125 P COMPACT M-CUBE

5701 402 005

0664 131 251 Akku-Winkelschleifer AWS 18-125 P COMPACT M-CUBE

5701 402 005