

## LADENBAND

Die Ladenbänder sorgen für das Öffnen und Schließen von Toren und Türen

- Werkstoff: Stahl
- Oberfläche: Verzinkt



Dorndurchmesser	Länge (A)	Breite (B)	Rollendurchmesser	Materialstärke (t)	Art.-Nr.	VE
13 mm	300 mm	40 mm	22 mm	4,5 mm	<b>0688 401 350</b>	1/10
13 mm	400 mm	40 mm	22 mm	4,5 mm	<b>0688 401 351</b>	1/10
13 mm	500 mm	40 mm	22 mm	4,5 mm	<b>0688 401 352</b>	1/10
13 mm	600 mm	40 mm	22 mm	4,5 mm	<b>0688 401 353</b>	1/10
13 mm	700 mm	40 mm	22 mm	4,5 mm	<b>0688 401 354</b>	10
16 mm	500 mm	45 mm	26 mm	5 mm	<b>0688 401 370</b>	1/10
16 mm	600 mm	45 mm	26 mm	5 mm	<b>0688 401 371</b>	1/10
16 mm	800 mm	45 mm	26 mm	5 mm	<b>0688 401 373</b>	1/10

### Ergänzende Produkte

	Art.-Nr.
Schlossriegel	<b>0688 401 838</b>

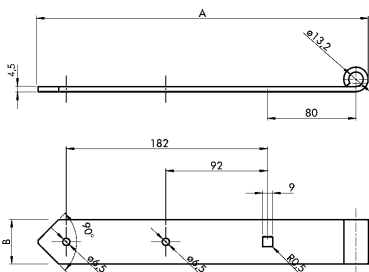
### Hinweis

Das Ladenband sollte mindestens 2/3 so lang sein, wie die Breite des Tores oder der Tür. Kloben sind nicht im Lieferumfang enthalten.

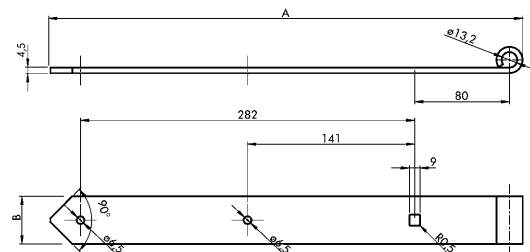
### Anwendungsgebiet

Die Bänder finden Anwendung im Tor, Tür und Zaunbau.

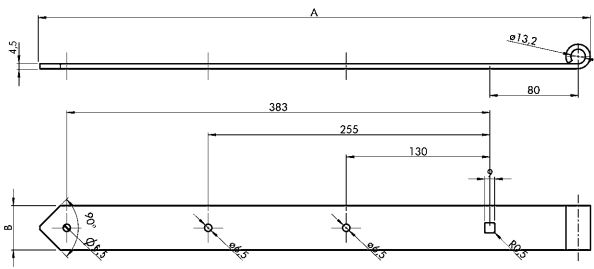
### Technische Zeichnung



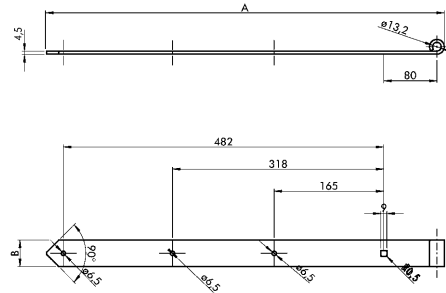
Art.-Nr. 0688400350



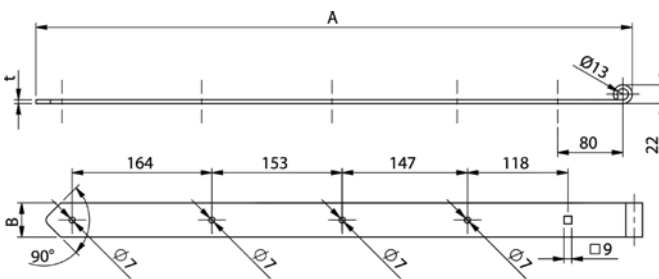
Art.-Nr. 0688400351



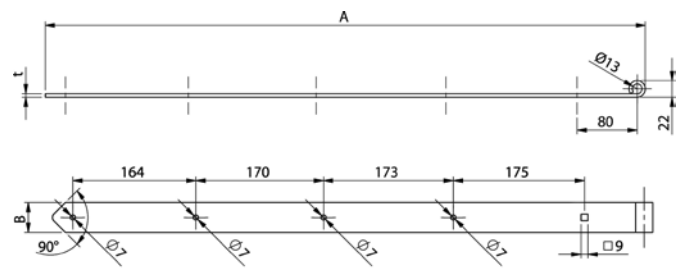
Art.-Nr. 0688400352



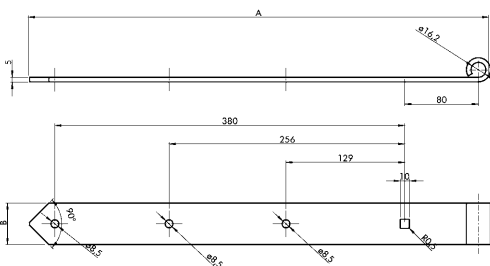
Art.-Nr. 0688400353



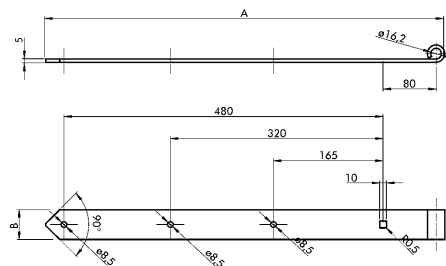
Art.-Nr. 0688401354



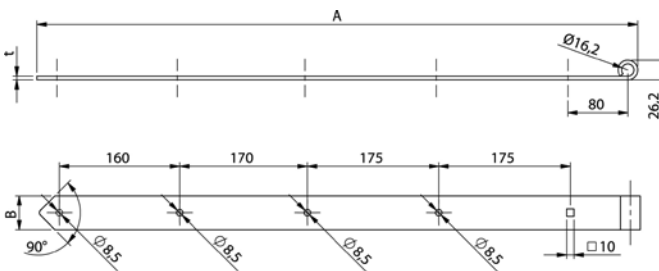
Art.-Nr. 0688401355



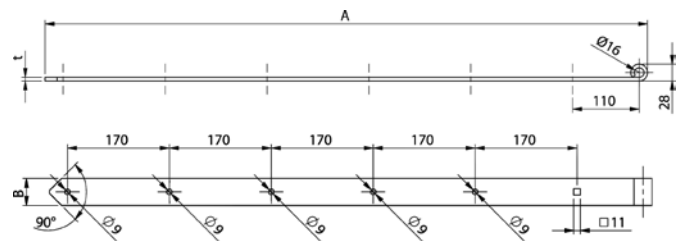
Art.-Nr. 0688401370



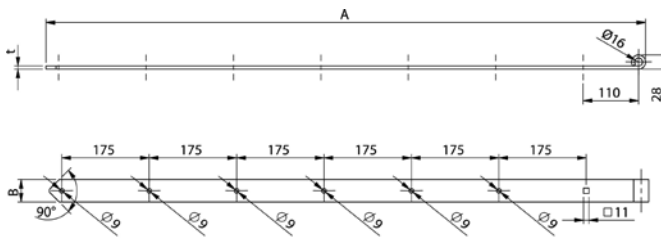
Art.-Nr. 0688401371



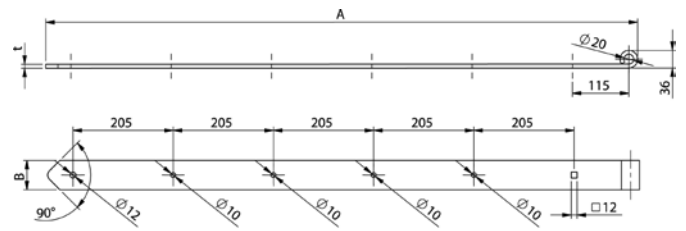
Art.-Nr. 0688401373



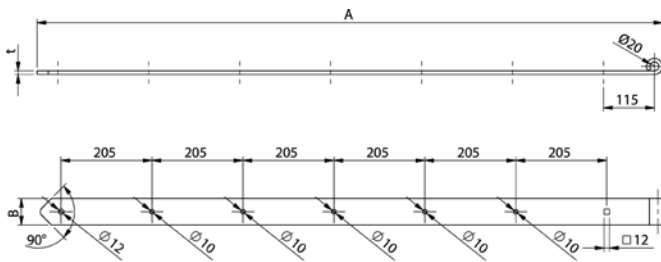
Art.-Nr. 0688401374



Art.-Nr. 0688401375



Art.-Nr. 0688401385



Art.-Nr. 0688401386

Maßangaben unverbindlich. Technische Änderungen vorbehalten.