

EPDM-Dichtband Außen

Atmungsaktives, elastisches und witterungsbeständiges Dichtband mit einseitigem Selbstklebestreifen

Wasserdicht und atmungsaktiv

- Dichtet zuverlässig gegen Wasser aus dem Außenbereich ab
- Gleichzeitig ist die Membran ausreichend diffusions-offen, um Wasserdampf aus dem Innenbereich nach außen diffundieren zu lassen und so feuchtebedingte Bauschäden zu verhindern

Sehr hohe Elastizität

- Optimale Sicherheit bei Bauteilbewegungen
- Bequeme Verarbeitung durch Flexibilität des Bandes

Ausgezeichnete Witterungsbeständigkeit

- Hochwertiges Material sorgt für dauerhaft sichere Abdichtungen
- Sehr gute UV-Beständigkeit

Sichere Montage auf unebenen Untergründen

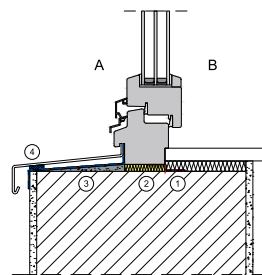
In Kombination mit EPDM-Dichtband-Kleber erfolgt sichere Montage auch bei leicht unebenen Bauuntergründen.

Gute Bitumenverträglichkeit

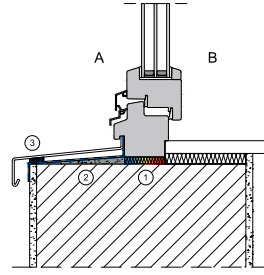
Farbe	Schwarz
Klebstoffbasis	Acrylat
Ausführung	Mit Selbstklebestreifen
Chemische Basis	Ethylen-Propylen-Dien-Kautschuk
Rollenlänge	20 m
Temperaturbeständigkeit min./max.	-30 bis 75 °C
Baustoffklasse/Bedingung	B2 - Normal entflammbar/nach DIN 4102
UV-Beständigkeit	Ja



61.7



1. Fensterdichtband Universal Euraseal U-305, Fensterdichtband Universal Euraseal U-100, Fensterdichtband Innen Euraseal I-300, Fensterdichtband Universal Euraseal U-300
2. 1K-Pistolenschaum PURLOGIC Top, 1K-Pistolenschaum PURLOGIC Flex
3. EPDM-Dichtband Außen SK, EPDM-Dichtband Außen 0,8 mm Butyl, EPDM-Dichtband Außen
4. Dichtungsband VKP PLUS, Dichtungsband VKP MAX

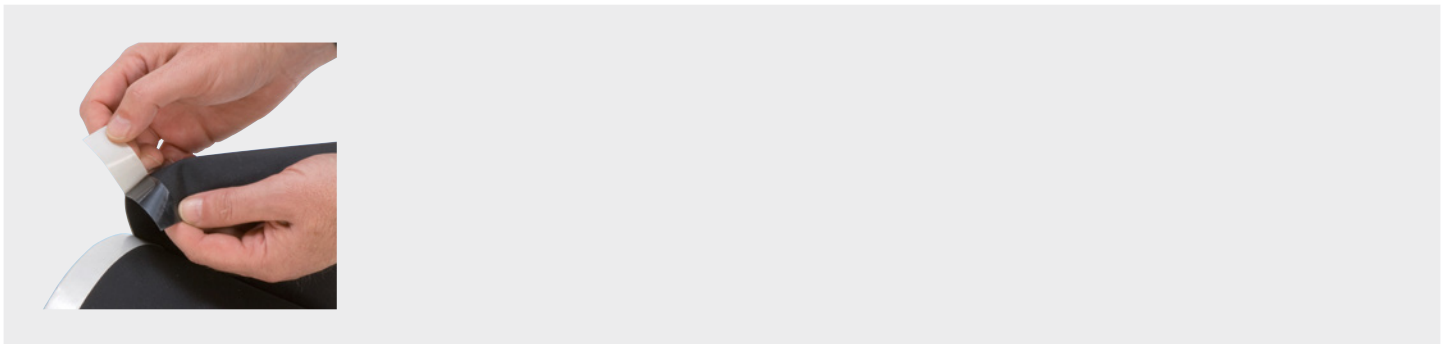


1. Dichtungsband VKP Trio 600 Standard, Dichtungsband VKP Trio, Dichtungsband VKP Trio SF, Dichtungsband VKP Trio 750 High Performance
2. EPDM-Dichtband Außen SK, EPDM-Dichtband Außen 0,8 mm Butyl, EPDM-Dichtband Außen
3. Dichtungsband VKP PLUS, Dichtungsband VKP MAX

Breite	Art.-Nr.	VE
150 mm	0875 350 151	6
200 mm	0875 350 201	4
250 mm	0875 350 251	4
300 mm	0875 350 301	3
400 mm	0875 350 401	2
500 mm	0875 350 501	2

Details/Anwendung

Dauerhafte und sichere Abdichtungen von Fugen im Außenbereich, z.B. bei Fenstersimsen, bodentiefen Fenstern und Balkontüren, bei Außentürschwellen, Wintergärten und im Fassadenbereich.



Anleitung

- Die Untergründe müssen trocken, staub- und fettfrei sowie tragfähig sein.
- Montage: EPDM-Band auf gewünschte Länge schneiden. EPDM-Dichtband-Kleber auf dem Untergrund aufbringen und mit Spachtel abstreichen. EPDM-Band auf den Untergrund kleben und mit Andrückwalze leicht andrücken, auf spannungsfreien Einbau achten.
- Am Rahmen/ Element muss das Dichtband bei Ausführung mit Selbstklebestreifen mit einer mechanischen Befestigung fixiert werden.

Hinweis

Nicht geeignet für Abdichtungen im erdberührten Bereich/ nicht geeignet für Abdichtungen nach DIN 18533.
Band ist nicht überputzbar.

Die Verarbeitungsangaben sind Empfehlungen, die auf unseren Versuchen und Erfahrungen beruhen; vor jedem Anwendungsfall sind Eigenversuche durchzuführen. Aufgrund der Vielzahl der Anwendungen sowie der Lagerungs- und Verarbeitungsbedingungen übernehmen wir keine Gewährleistung für ein bestimmtes Verarbeitungsergebnis. Soweit unser kostenloser Kundendienst technische Auskünfte gibt bzw. beratend tätig wird, erfolgt dies unter Ausschluss jeglicher Haftung, es sei denn, die Beratung bzw. Auskunft gehört zu unserem geschuldeten, vertraglich vereinbarten Leistungsumfang oder der Berater handelte vorsätzlich. Wir gewährleisten gleich bleibende Qualität unserer Produkte, technische Änderungen und Weiterentwicklungen behalten wir uns vor.

Ergänzende Produkte	Art.-Nr.
EPDM-Dichtband-Kleber	0893 700 150