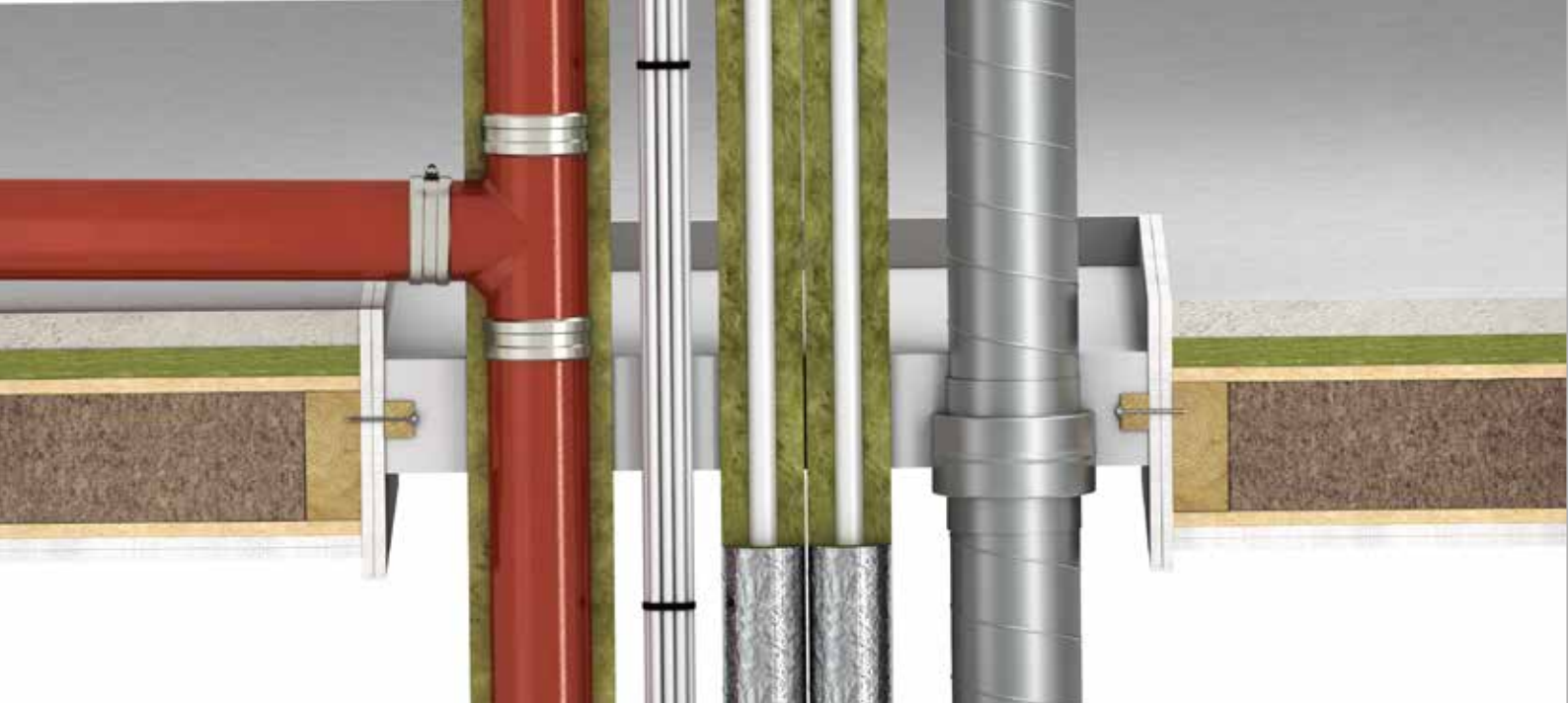


# **BRANDSCHUTZSYSTEME FÜR HOLZ- UND TROCKENBAU**

**in leichten Trennwänden und Sonderdecken**





# NIE AUF DEM HOLZWEG – MIT DEN BRANDSCHUTZSYSTEMEN VON WÜRTH.

## Abschottung in Holzbalkendecken und Sonderbauteilen

Holz- und Sonderdecken stellen beim Einbau von Brandabschottungen ein Problem dar, denn die Zulassungen für Brandabschottungen beziehen sich im Normalfall nur auf massive Decken.

Im Fall von Holz- und Sonderdecken ist eine Sonderlösung unabdingbar. Gemeinsam mit Statikern, Brandschutz-Sachverständigen und/oder Herstellern von Brandschutzprodukten lässt sich diese erarbeiten.

Hierbei gilt die Beachtung der Leitungsanlagen-Richtlinie (LAR) sowie der Richtlinie für Holzbauweise („Muster-Richtlinie über brandschutztechnische Anforderungen an hochfeuerhemmende Bauteile in Holzbauweise,“ /M-HFHHolzR).

## Brandschutzrahmen einbauen!

Werden in hochfeuerhemmenden Bauteilen Öffnungen für Einbauten wie Rohr- oder Kabelabschottungen hergestellt, ist die Brandschutzbekleidung in den Öffnungslaibungen mit Fugenversatz auszubilden. Es ist darauf zu achten, dass dieser umlaufende Rahmen über die komplette Bauteilstärke eingebaut wird.

Sollte die Bauteilstärke geringer wie die geprüfte Schottstärke sein, so ist die Brandschutzbekleidung auf Breite/Höhe der im Verwendbarkeits- bzw. Anwendbarkeitsnachweis (abP/abZ/aBG) angegebenen Schottstärke auszuführen.

In der Muster-Holzbaurichtlinie für Hochfeuerhemmende Bauteile wird baurechtlich festgestellt, dass der Einbau von klassifizierten (zugelassenen) Abschottungen innerhalb einer klassifizierten Auslaibung der erforderlichen Feuerwiderstandsdauer baurechtlich zulässig ist.

Diese Einbauart stellt in der Kombination eine nicht wesentliche Abweichung vom Ver- oder Anwendbarkeitsnachweis der klassifizierten Abschottung (abP/abZ/aBG) dar. Über diese baurechtliche Festlegung ist klargestellt, dass die beschriebene Einbauart der klassifizierten Abschottung innerhalb der Auslaibung keine wesentliche Abweichung darstellt.



# SERVICE UND BERATUNG

„Wir helfen schnell, einfach  
und unkompliziert!“

## Unser Service für Sie:

- Abgleich mit aktuellen Richtlinien
- System- und Produktauswahl
- Sonderlösungen passend für Ihr Projekt
- Unterstützung bei gutachterlichen Stellungnahmen
- Einzigartige Software für die Planung und Dokumentation
- Lückenlose Nachvollziehbarkeit von der Planung bis zur Ausführung

...und alle Zulassungen sind jederzeit online verfügbar!  
Und zwar kostenlos!

## Experten-Hotline

Für Sie 100% kostenfrei!



**T 0800 1813900**

## E-Mail

Oder schicken Sie uns doch einfach  
ein Bild von Ihrem Problemfall.



**PRODUKT-ANWENDUNGS-  
BERATUNG@WUERTH.COM**

## Ihr Verkäufer

Problemfall?

Anmeldung zum Seminar?



**AUCH IHR VERKÄUFER  
HILFT GERNE WEITER!**



## ZERTIFIZIERTE SCHULUNG

Würth bietet Ihnen die Möglichkeit in den jeweiligen  
Niederlassungen bei Ihnen um die Ecke an einem  
Brandschutzseminar teilzunehmen.

Entscheiden Sie sich entweder für die Seminarreihe

**BRANDSCHUTZTECHNIK  
MIT PRAXISTEIL**

oder den

**ZERTIFIZIERTEN  
BRANDSCHUTZTECHNIKER.**

In diesen Seminaren werden wichtige Theorie und  
Praxistipps vermittelt. Jeder Teilnehmer erhält eine Urkunde.

**WWW.WUERTH.DE/SEMINARE**

## SYSTEME FÜR LEICHTE TRENNWÄNDE

System  
**B2**



System  
**C**



System  
**D1**



System  
**D4**



System  
**E1.1**



System  
**F4**



### Weitere Systeme bei Würth geeignet für leichte Trennwände

- B1** Kabelbox
- C1** Weichschott 1. Platte
- D2** Kabelabschottung intumeszierend
- E** Brandschutzkissen
- F** Rohrabschottung M RKI
- F2** Rohrabschottung M leicht RKII
- F3** Rohrabschottung I Plus/  
Iso innen liegend
- G/G1** Rohrabschottung nach LAR
- H2** Intumeszierende Matte Plus
- H3** Intumeszierender Streifen Plus

## SYSTEME FÜR SONDERDECKEN

System  
**B1**



System  
**C**



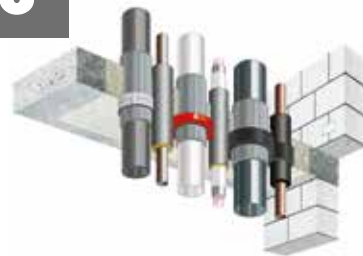
System  
**D4**



System  
**E1.1**



System  
**F8**



System  
**W1**



### Weitere Systeme bei Würth geeignet für Decken (Sonderdecken)

- A** Kombischott
- C1** Weichschott 1. Platte
- D1** Brandschutzschaum 90
- D2** Kabelabschottung intumeszierend
- E** Brandschutzkissen
- F** Rohrabschottung M RKI
- F2** Rohrabschottung M leicht RKII
- F3** Rohrabschottung I Plus/ Iso innen liegend
- F4** Endless Collar
- G/G1** Rohrabschottung nach LAR
- G2** Rohrabschottung dB
- G3** SML/Kunststoff
- H** Rohrabschottung Z
- H1** Rohrabschottung KL
- H2** Intumeszierende Matte
- H3** Intumeszierender Streifen Plus

# BRANDSCHUTZSYSTEME FÜR HOLZ- UND TROCKENBAU

in leichten Trennwänden und Sonderdecken

Adolf Würth GmbH & Co. KG  
74650 Künzelsau  
T +49 7940 15-0  
F +49 7940 15-1000  
info@wuerth.com  
www.wuerth.de

© by Adolf Würth GmbH & Co.KG  
Printed in Germany  
Alle Rechte vorbehalten  
Verantwortlich für den Inhalt:  
Abt. MCPD/Knut Roski  
Redaktion: Abt. MCMD/Maria Kalman

Nachdruck, auch nur auszugsweise, nur mit Genehmigung.  
SDRS01288 - MCPD - MCMD - H01653 - K&E - 5'- 09/19  
Gedruckt auf umweltfreundlichem Papier.

Wir behalten uns das Recht vor, Produktveränderungen, die aus unserer Sicht einer Qualitätsverbesserung dienen, auch ohne Vorankündigung oder Mitteilung jederzeit durchzuführen. Abbildungen können Beispielabbildungen sein, die im Erscheinungsbild von der gelieferten Ware abweichen können. Irrtümer behalten wir uns vor, für Druckfehler übernehmen wir keine Haftung. Es gelten unsere allgemeinen Geschäftsbedingungen.

**SYSTEME  
PRODUKTE  
SERVICE  
KNOW HOW**



Jederzeit auch Online unter  
[www.wuerth.de/brandschutz](http://www.wuerth.de/brandschutz)