

## Akku-Trockenbauschrauber ATS 18 AUTOMATIC M-CUBE

**Leichter und kompakter Akku-Trockenbauschrauber mit Automatikfunktion, der von Würth nach den Anforderungen von Handwerkern entwickelt wurde**

### Automatikfunktion

Wenn im AUTOMODE der Schalter arretiert wird, wird der Motor nur durch den Anpressdruck der angesetzten Schraube ausgelöst. Dadurch wird ein angenehmes, energiesparendes und geräuschreduziertes Arbeiten erreicht.

### Schnellwechselbitaufnahme

Schneller und komfortabler Bitwechsel, wenn z. B. in Verbindung mit dem optionalen Vorsatzgerät gearbeitet wird.

### Tiefenanschlag

Einfache Anpassung der Einschraubtiefe für ein sauberes Arbeitsergebnis.

### Kontinuierliche Überwachung des Motors

Die elektronische Motorschutzfunktion schaltet den Motor bei Blockieren, Überlastung und Überhitzung vorzeitig aus.

### Hohe Lebensdauer des Motors

Effizienter, wartungsarmer, bürstenloser EC-Motor mit Kraftreserven. Hält auch unter Last eine stabilere Drehzahlkurve.

### Gut ausgeleuchteter Arbeitsbereich

LED-Leuchte am Akkusockel.

### Angenehmes, ermüdungsarmes Arbeiten

Sehr kompakte und ergonomische Bauform mit geringem Gewicht.

### Erhältlich im Flottenmanagement ORSY®fleet

### 2 Jahre WÜRTH MASTERPLUS Garantie auf Verschleißschäden und Austausch von Akkus und Ladegeräten

Die aktuellen WÜRTH MASTERPLUS Garantiebedingungen sind zu beachten.

### 3 Jahre Gewährleistung auf Herstellungs- und Materialfehler

Ausgenommen sind Schäden, die auf einen unsachgemäßen Gebrauch, Überlastung oder Nichtbeachtung der Bedienungsanleitung zurückzuführen sind.



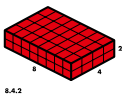
Abbildung ähnlich



Nennspannung	18 V/DC
Leerlaufdrehzahl min./max.	0-5000 U/min
Drehmoment max.	5 Nm

Schraubendurchmesser max.	5 mm
Werkzeugaufnahme	1/4 Zoll Schnellwechselfutter
Maschinengewicht mit Akku	1,35 kg
Höhe	183 mm
Länge	235 mm
Breite	52 mm

Lieferumfang	Art.-Nr.	VE
Mit zwei 2 Ah Akkus; inkl. Vorsatzgerät	<b>5701 409 004</b>	1
Ohne Akkus; ohne weiteres Zubehör	<b>5701 409 000</b>	1



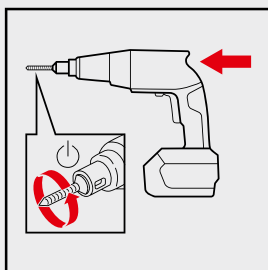
Koffer im Format 8.4.2 kompatibel zu vielen anderen Würth-Systemkoffern.

## Details/Anwendung

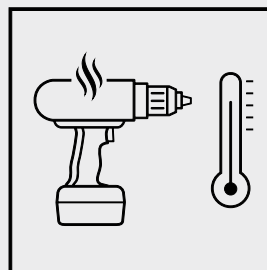


Elektronische Motorschutzfunktion:

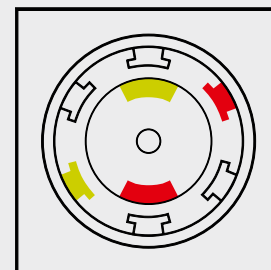
Bürstenloser Motor:



**Automatikfunktion:**  
Wenn im AUTOMODE der Schalter arretiert wird, wird der Motor nur durch den Anpressdruck der angesetzten Schraube ausgelöst. Dadurch wird ein angenehmes, energiesparendes und geräuschreduziertes Arbeiten erreicht.

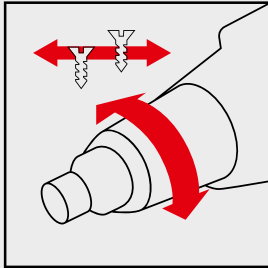


Kontinuierliche Überwachung des Motors erhöht die Lebensdauer, da der Motor bei Blockieren, Überlasten oder Überhitzen vorzeitig abgeschaltet wird.



Längere Lebensdauer des EC-Motors, wartungsarm, da kein Kohlebürstenwechsel gemacht werden muss. Effizienterer und leistungsstärkerer Motor bei geringerer Baugröße.

## Details/Anwendung



Tiefenanschlag:  
Einfache Anpassung der Einschraubtiefe für  
ein sauberes Arbeitsergebnis.

## Hinweis

✓ **WÜRTH M-CUBE-Akku-System**

✗ **CV-Akku-System**

Lieferumfang Art.-Nr. 5701 409 004		
Bezeichnung	Art.-Nr.	Anzahl
Bit Kreuzschlitz PH E 6,3 (1/4 Zoll) E 6,3 (1/4 Zoll), Länge 148 mm	<b>0614 100 215</b>	3
Bit Kreuzschlitz PH C 6,3 (1/4 Zoll) C 6,3 (1/4 Zoll), Länge 25 mm	<b>0614 176 461</b>	1
Universalhalter E 6,3 (1/4 in)	<b>0614 176 754</b>	1
System-Koffer 8.4.2	<b>5581 011 000</b>	1
Akku-Trockenbauschrauber ATS 18 AUTOMATIC M-CUBE	<b>5701 409 000</b>	1
Vorsatzgerät MSV 55-TS für ATS 18 AUTOMATIC M-CUBE	<b>5701 421 000</b>	1
Akku Li-Ion 18 V BASIC M-CUBE 2 Ah	<b>5703 420 000</b>	2
Ladegerät ALG 18 V M-CUBE ALG 18/4 BASIC	<b>5705 180 000</b>	1
Koffereinlage für MASTER Maschinen	<b>5801 842 409</b>	1

Ergänzende Produkte	Art.-Nr.
Schnellbauschraube mit Doppelganggewinde gegurtert	<b>0179 339 35</b>
Schnellbauschraube mit Doppelganggewinde	<b>0189 039 35</b>
Schutzbrille Cetus®X-treme 65KB	<b>0899 102 382</b>

Ergänzende Produkte zu	Bezeichnung	Art.-Nr.
5701 409 000	Bit Kreuzschlitz PH E 6,3 (1/4 Zoll)	<b>0614 100 215</b>
	Bit Kreuzschlitz PH C 6,3 (1/4 Zoll)	<b>0614 176 461</b>
	Universalhalter E 6,3 (1/4 in)	<b>0614 176 754</b>
	System-Koffer 8.4.2	<b>5581 011 000</b>
	Vorsatzgerät MSV 55-TS für ATS 18 AUTOMATIC M-CUBE	<b>5701 421 000</b>
	Akku Li-Ion 18 V BASIC M-CUBE 2 Ah	<b>5703 420 000</b>
	Akku Li-Ion 18 V BASIC M-CUBE 5 Ah	<b>5703 450 000</b>
	Akku Li-Ion 18 V BASIC M-CUBE 4 Ah	<b>5704 180 000</b>
	Ladegerät ALG 18 V M-CUBE ALG 18/4 BASIC	<b>5705 180 000</b>
	Ladegerät ALG 18 V M-CUBE ALG 18/6 FAST	<b>5705 860 000</b>
Koffereinlage für MASTER Maschinen	<b>5801 842 409</b>	

<b>Ergänzende Produkte zu</b>	<b>Bezeichnung</b>	<b>Art.-Nr.</b>
5701 409 004	Bit Kreuzschlitz PH C 6,3 (1/4 Zoll)	<b>0614 176 461</b>
	Universalhalter E 6,3 (1/4 in)	<b>0614 176 754</b>
	Akku Li-Ion 18 V BASIC M-CUBE 5 Ah	<b>5703 450 000</b>
	Akku Li-Ion 18 V BASIC M-CUBE 4 Ah	<b>5704 180 000</b>
	Ladegerät ALG 18 V M-CUBE ALG 18/4 BASIC	<b>5705 180 000</b>
	Ladegerät ALG 18 V M-CUBE ALG 18/6 FAST	<b>5705 860 000</b>