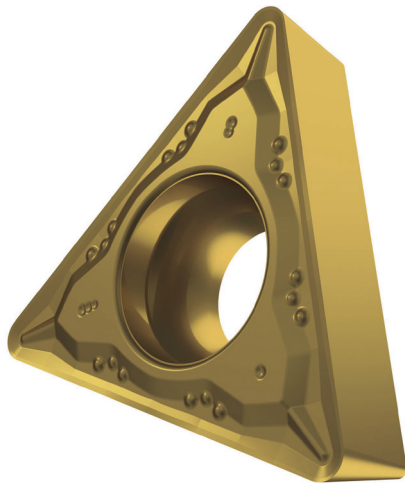


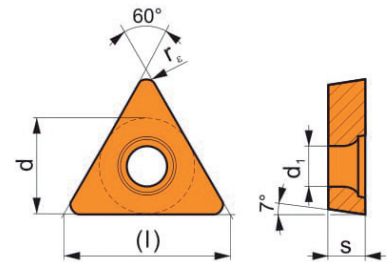
PLAQUITA PARA TORNEADO TCMT

Plaquita para torneado tipo TCMT



Características:

- T: triangulares
- C: Positivo (filo de corte de 7°)
- M: Tolerancia moldeada de precisión M
- T: Unilateral (filos de corte sólo de un lado)



descripción ISO	long. corte ISO	espesor corte ISO	radio de la punta ISO	preparación del filo	rompe virutas	calidad del metal duro	revestimiento	P	M	K	N	S	H	porta plaquitas E: EXTERNO I: INTERNO	Art.
								■	■	■	■	■	■		
TCMT 110204E-WF:TW425	11	02	04	E	WF	TW425	PVD	■	■					E: STGC... I: Axxx STFC...	5445 522 151
TCMT 110204E-WF:TW230	11	02	04	E	WF	TW230	CVD	■	■	■	■			E: STGC... I: Axxx STFC...	5445 522 152
TCMT 110204E-WF:TW325	11	02	04	E	WF	TW325	CVD	■	■	■				E: STGC... I: Axxx STFC...	5445 521 151
TCMT 110208E-WF:TW425	11	02	08	E	WF	TW425	CVD	■	■					E: STGC... I: Axxx STFC...	5445 522 153
TCMT 110208E-WF:TW230	11	02	08	E	WF	TW230	PVD	■	■	■	■			E: STGC... I: Axxx STFC...	5445 522 154
TCMT 110208E-WF:TW325	11	02	08	E	WF	TW325	CVD	■	■	■				E: STGC... I: Axxx STFC...	5445 521 152
TCMT 16T304E-WF:TW230	16	T3 (4mm)	04	E	WF	TW230	PVD	■	■	■	■			E: STGC... I: Axxx STFC...	5445 522 155
TCMT 16T304E-WF:TW325	16	T3 (4mm)	04	E	WF	TW325	CVD	■	■	■				E: STGC... I: Axxx STFC...	5445 521 153
TCMT 16T304E-WPR:TW230	16	T3 (4mm)	04	E	WPR	TW230	PVD	■	■	■				E: STGC... I: Axxx STFC...	5445 522 156
TCMT 16T304E-WPR:TW325	16	T3 (4mm)	04	E	WPR	TW325	CVD	■	■	■				E: STGC... I: Axxx STFC...	5445 521 154
TCMT 16T308E-WPR:TW230	16	T3 (4mm)	08	E	WPR	TW230	PVD	■	■	■				E: STGC... I: Axxx STFC...	5445 522 157
TCMT 16T308E-WPR:TW325	16	T3 (4mm)	08	E	WPR	TW325	CVD	■	■	■				E: STGC... I: Axxx STFC...	5445 521 155

Rompevirutas (adecuación principal; para más detalles, consulte la tabla "Rompevirutas"): WR = desbaste; WM / WM1 = procesamiento medio; WAF = procesamiento medio; WAL = procesamiento medio; 33 = mecanizado promedio para torno paralelo; WF = terminar; WPR = acabado/proceso medio; Plano (sin indicación) = aplicaciones generales