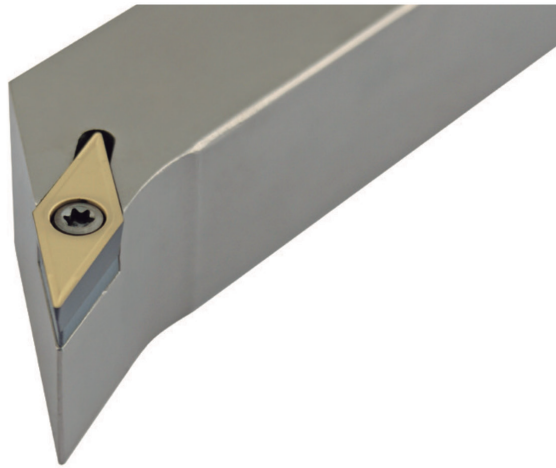


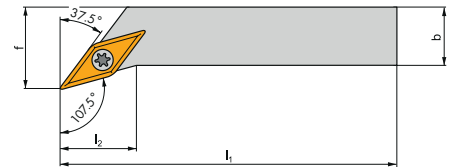
## PORTA PLAQUITAS PARA TORNEADO SVHC

### Porta plaquitas para torneado tipo SVHC



#### Características:

- S: Sistema de bloqueo tipo S (tornillo)
- V: Adecuado para inserto tipo V, rómbico de 35 °
- H: Inclinción de la cabeza de la herramienta igual a 107 ° 30 '
- C: Adecuado para plaquita positiva (inclinación del filo de corte de 7°)



descripción ISO	dirección de corte	altura sección h [mm]	base sección b [mm]	longitud l <sub>1</sub> [mm]	dimensión plaquita ISO	plaquita	Art.
SVHCL 2020 K16	izquierda	20	20	125	16	VC...	<b>0620 180 059</b>
SVHCL 2525 M16	izquierda	25	25	150	16	VC...	<b>0620 180 060</b>
SVHCR 2020 K16	derecha	20	20	125	16	VC...	<b>0620 180 061</b>
SVHCR 2525 M16	derecha	25	25	150	16	VC...	<b>0620 180 062</b>

#### Recambios

Art.	descripción ISO	Par de apriete Nm			
0620 180 059	SVHCL 2020 K16	3.0	<b>5446 990 105</b>	<b>5446 990 119</b>	<b>5446 990 136</b>
0620 180 060	SVHCL 2525 M16	3.0			
0620 180 061	SVHCR 2020 K16	3.0			
0620 180 062	SVHCR 2525 M16	3.0			