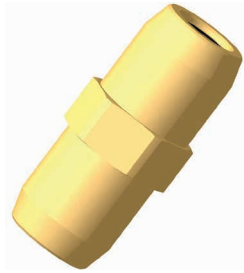


## CONECTOR RÁPIDO ENCHUFABLE RECTO

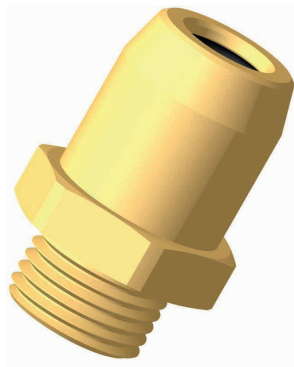


**Conectores modulares para sistemas de frenos por aire comprimido en vehículos comerciales.**

- Enchufable
- Se mantiene ajustado
- Material: Latón
- Condiciones de temperatura mín./máx.: -40 a 100 °C

Diámetro exterior del tubo	Grosor de pared del tubo	Art. N.º	U/E
4 mm	1 mm	<b>0885 331 888</b>	5
6 mm	1 mm	<b>0885 331 205</b>	5
8 mm	1 mm	<b>0885 331 225</b>	5
10 mm	1 mm	<b>0885 331 305</b>	5
10 mm	1,25 mm	<b>0885 331 315</b>	5
10 mm	1,5 mm	<b>0885 331 325</b>	5
12 mm	1,5 mm	<b>0885 331 365</b>	5
15 mm	1,5 mm	<b>0885 331 445</b>	5
16 mm	2 mm	<b>0885 331 465</b>	5
18 mm	2 mm	<b>0885 331 890</b>	2

## CONECTOR RÁPIDO ROSCADO



**Conectores roscados modulares para sistemas de frenos por aire comprimido en vehículos comerciales.**

- Enchufable
- Se mantiene ajustado
- Material: Latón

Diámetro exterior del tubo	Grosor de pared del tubo	Rosca de empalme	Ancho de llave	Art. N.º	U/E
-	-	M12 x 1,5	-	<b>0885 331 192</b>	5
4 mm	1 mm	M10 x 1	16 mm	<b>0885 331 190</b>	5
10 mm	1 mm	M10 x 1	20 mm	<b>0885 331 301</b>	5
12 mm	1,5 mm	M14 x 1,5	22 mm	<b>0885 331 374</b>	5
15 mm	1,5 mm	M14 x 1,5	26 mm	<b>0885 331 444</b>	5
16 mm	2 mm	M12 x 1,5	26 mm	<b>0885 331 452</b>	5
18 mm	2 mm	M16 x 1,5	28 mm	<b>0885 331 476</b>	5
18 mm	2 mm	M22 x 1,5	28 mm	<b>0885 331 477</b>	5