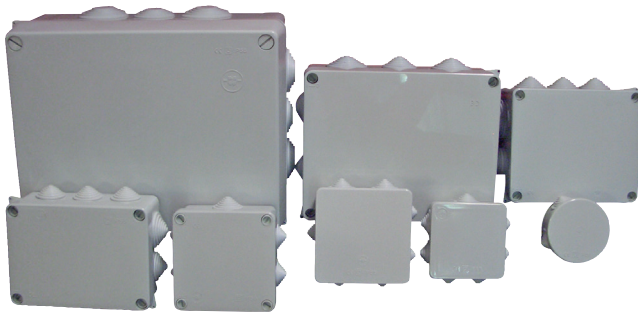


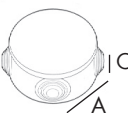

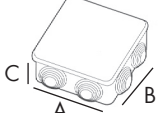
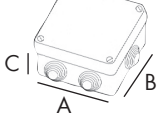
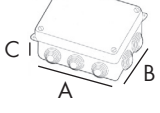
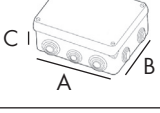
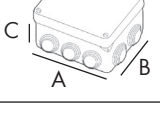
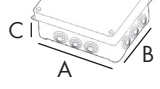
## CAJAS DE DERIVACIÓN ESTANCAS IP 55



- Para instalaciones eléctricas de superficie.
- Conos métricos (fig. 1).
- Tornillos sujeción tapa, en plástico ¼ de vuelta. (fig.2)
- Sistema de unión especial entre tapa y caja. (fig.3)
- Únicamente precintables a partir de: Art. N° 0975 050 922 (fig.4)

### Datos técnicos

- Material en ABS.
- Color gris RAL 7035.
- Temperatura de aplicación: -25°C a +85°C.
- Grado de protección: IP 55.
- Resistencia al impacto: IK 08.
- Grado de autoextinguibilidad: HB (UL94).
- Resistencia al hilo incandescente: 650°C (Norma EN 60695).
- Presión de bola: 70°.
- Libre de halógenos (excepto conos)
- Fabricado según Norma: CEI-670 / EN 60 439-1-3 / UNE 20 451.

Modelo	Dimensiones A x B x C	Nº Entradas	Art. Nº	U/E
	70 x 36 (tapa a presión)	4 de Ø20	<b>0975 050 901</b>	12
	80 x 80 x 36 (tapa a presión)	7 de Ø20	<b>0975 050 910</b>	6
	100 x 100 x 45 (tapa a presión)	7 de Ø20	<b>0975 050 902</b>	6
	100 x 100 x 55	7 de Ø25	<b>0975 050 903</b>	6
	153 x 110 x 63	8 de Ø25 + 2 de Ø32	<b>0975 050 904</b>	4
	160 x 135 x 83	8 de Ø25 + 2 de Ø40	<b>0975 050 923</b>	1
	220 x 170 x 85	4 de Ø32 + 6 de Ø40	<b>0975 050 924</b>	1
	310 x 240 x 125	4 de Ø40 + 8 de Ø50	<b>0975 050 925</b>	1

