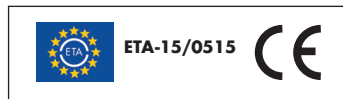
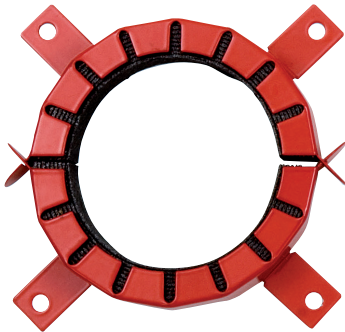


ABRAZADERA INTUMESCENTE RK I EI 240



Campo de aplicación:

Para el sellado entre compartimentos en pared y suelo.

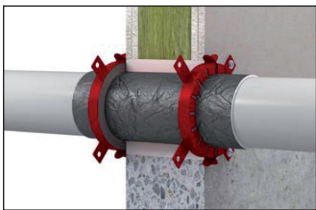
Para los siguientes soportes:

- Pared sólida ≥ 100 mm
- Pared ligera ≥ 100 mm
- Techo sólido ≥ 150 mm

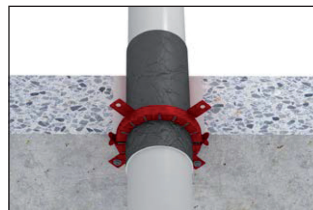
Idóneo para tubos combustibles de PVC, PE, PP y ABS con o sin aislamiento.

Para obtener más información consultar Aprobación Técnica Europea en nuestra web: www.wurth.es

Aplicación



En pared: colocamos abrazadera por ambos lados



En techo: colocamos sólo una abrazadera por la parte inferior.



Para el sellado de tuberías combustibles con o sin aislamiento

Características

- Compuesto de una carcasa en acero cincado barnizado en polvo y cinta intumescente que contiene grafito.
- En caso de incendio el grafito se expande obturando el tubo, impidiendo la propagación del fuego.
- Aprobación Técnica Europea; sellado de tuberías ETA 15/0515.
- Protección hasta 240 minutos. El 240.
- Sellado de techos sólidos (hormigón y hormigón celular), pared sólida (hormigón, mampostería y hormigón celular) y pared ligera (panel de cartón yeso o fibrocemento).
- En pared la abrazadera va instalada en ambos lados, en techo la abrazadera va instalada por la parte inferior.
- Protege del paso del fuego, las llamas y calor.

Ventajas

- La manipulación es extremadamente fácil.
- La abrazadera se adapta a diferentes formas de la tubería tales como codos, inclinaciones.
- Ahorro de espacio en la instalación gracias a la poca altura de la abrazadera.
- Puede ser instalado en espacios reducidos.
- No existen pérdidas de elementos de fijación.
- No necesita montaje.
- Pocos puntos de fijación.
- Puede ser utilizado a elevadas temperaturas.
- La humedad no afecta a sus propiedades.
- Distancia 0 entre abrazaderas adyacentes.

Beneficios

- Rápida y sencilla instalación.
- Sin la necesidad de mantenimiento.
- Puede ser re-utilizado una vez retirada.