

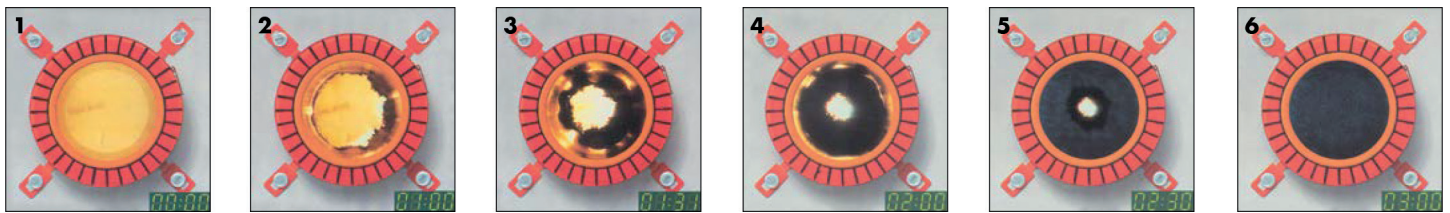
ABRAZADERA INTUMESCENTE RK I EI 240



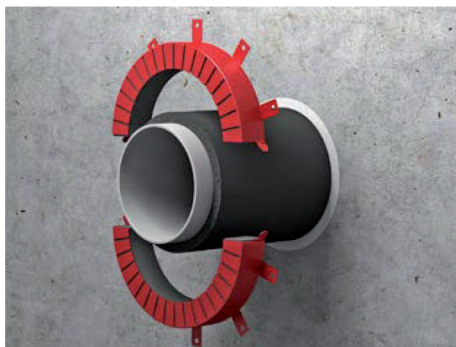
Resistencia al fuego hasta EI 240

Datos técnicos: abrazadera antifuego intumescente RKI EI 240							
Descripción	para tubería de Ø externo mm	Ø interno efectivo de abrazadera mm	Ø externo abrazadera mm	altura abrazadera mm	número de aletas de fijación	Ø orificio de la aleta mm	Art. Nº
RK I 63	51 - 63	67	94	26	4	6	0893 304 063
RK I 90	76 - 90	94	132	26	4	9	0893 304 090
RK I 110	91 - 110	114	155	26	4	9	0893 304 110
RK I 125	111 - 125	129	175	40	4	9	0893 304 125
RK I 160	141 - 160	164	220	40	6	9	0893 304 160
RK I 200	181 - 200	204	284	40	8	9	0893 304 200

Ejemplo de reacción de la abrazadera en presencia de fuego



Instrucciones de instalación



Instalar la abrazadera sobre la tubería (respetar el diámetro).



Taladrar y anclar. Por ejemplo Anclaje W-SA 7,5 x 50 o varilla roscada pasante



Acabado