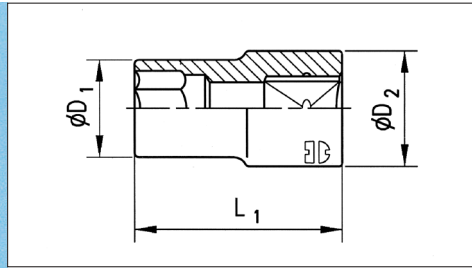


# Douilles



**Matière :** Finition chromée polie/mate.

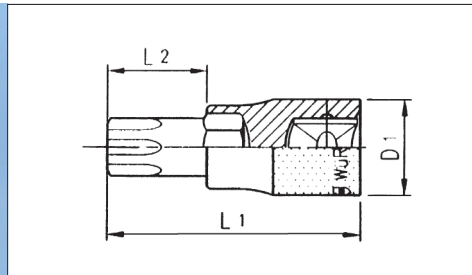
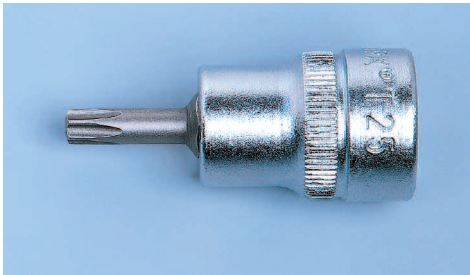
N° Torx®	mm	L1 mm	D1 mm	D2 mm	Art. N°	Condit.
E 10	9,42	36	13,2	21	<b>0715 132 10</b>	1
E 11	10,08	37	13,8	21	<b>0715 132 11</b>	1
E 12	11,17	37	14,6	21	<b>0715 132 12</b>	1
E 14	12,90	37	16,5	21	<b>0715 132 14</b>	1
E 16	14,76	37	19,0	22	<b>0715 132 16</b>	1
E 18	16,70	37	20,3	22	<b>0715 132 18</b>	1
E 20	18,45	37	22,8	22	<b>0715 132 20</b>	1
E 24	22,16	40	26,5	25	<b>0715 132 24</b>	1

## 1/2" Torx® femelle

Pour vis Torx® mâle.

**Caractéristique :**

- Exécution courte.



**Matière :** Finition chromée polie/mate.

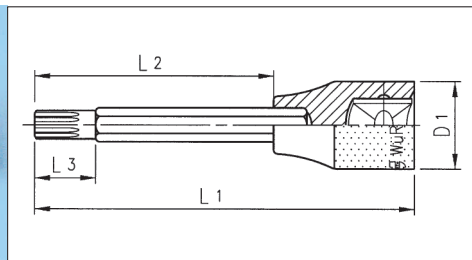
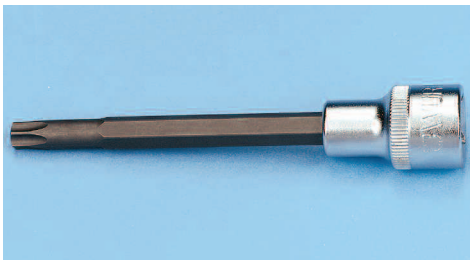
N° Torx®	mm	L1 mm	L2 mm	D1 mm	Art. N°	Condit.
T 20	3,86	60	24	22	<b>0715 133 20</b>	1
T 25	4,43	60	24	22	<b>0715 133 25</b>	1
T 27	4,99	60	24	22	<b>0715 133 27</b>	1
T 30	5,52	60	24	22	<b>0715 133 30</b>	1
T 40	6,65	60	24	22	<b>0715 133 40</b>	1
T 45	7,82	60	24	22	<b>0715 133 45</b>	1
T 50	8,83	60	24	22	<b>0715 133 50</b>	1
T 55	11,22	60	24	23	<b>0715 133 55</b>	1
T 60	13,25	60	24	24	<b>0715 133 60</b>	1

## 1/2" Torx® mâle

Pour vis Torx® femelle.

**Caractéristique :**

- Exécution courte.



**Matière :** Finition chromée polie/mate.

N° Torx®	mm	L1 mm	L2 mm	L3 mm	D1 mm	Art. N°	Condit.
T 45	7,82	120	85	22	22	<b>0715 134 45</b>	1
T 55	11,22	140	100	22	23	<b>0715 134 55</b>	1

## 1/2" Torx® mâle longue

Pour vis Torx® femelles.

**Caractéristique :**

- Exécution longue.