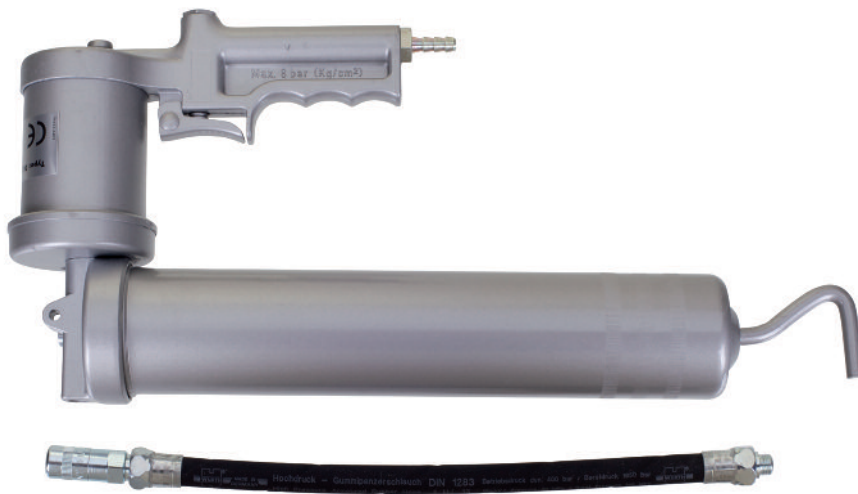


POMPE À GRAISSE "UNE MAIN" PNEUMATIQUE

Pistolet à graisse pneumatique pour cartouche de graisse standard 400 g.



Art. N° 0986 011 3

Condit. : 1

Caractéristiques et avantages :

- Appareil économique :
 - permet de doser le graissage par impulsions.
- Possibilité de raccordement sur circuit air comprimé de poids lourds.
- Poignée ergonomique :
 - permet une utilisation horizontale ou verticale.
- Rallonge flexible de 30 cm pour atteindre les graisseurs difficilement accessibles.
- Agrafe 4 mors pour une tenue optimale sur le graisseur sans risque de retrait et de fuite.
- Livrée avec un raccord à barbe 1/4G pour tuyau d'alimentation diamètre intérieur 7 mm.
- Dispose d'un système de remplissage pour graisse en vrac.

Données techniques :

Volume de graisse extrudé par impulsion	0,50 cm ³
Pression d'alimentation	2 à 8 bars maxi
Pression de travail	50 x la pression d'alimentation
Poids	2 kg

Produits associés :

Graisses

Tube rigide et flexibles caoutchouc

Dégraissant W-Power

Rost Off Plus