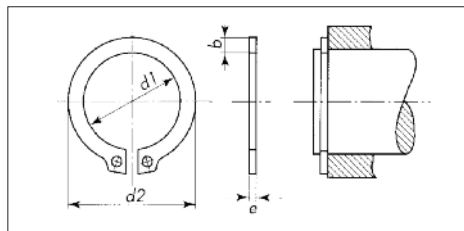


CIRCLIPS EXTÉRIEUR

Acier brut.



Norme :
Conforme à la DIN 471

Matière:	Revêtement:	Art. N°
Acier	Brut	0438 ...

Pour axe Ø	3	4	5	6	7	8	9	10	11	12	13	14	15
d1 = Ø intérieur	2,7	3,7	4,7	5,6	6,5	7,4	8,4	9,3	10,2	11	11,9	12,9	13,8
d2 = Ø extérieur	7	8,6	10,3	11,7	13,5	14,7	16	17	18	19	20,2	21,4	22,6
b = largeur	0,8	0,9	1,1	1,3	1,4	1,5	1,7	1,8	1,8	1,8	2	2,1	2,2
e = épaisseur	0,4	0,4	0,6	0,7	0,8	0,8	1	1	1	1	1	1	1

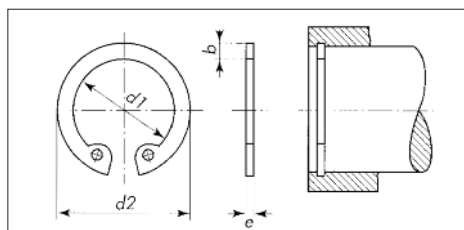
Pour axe Ø	16	17	18	19	20	21	22	24	25	26	28	30	32
d1 = Ø intérieur	14,7	15,7	16,5	17,5	18,5	19,5	20,5	22,2	23,2	24,2	25,9	27,9	29,6
d2 = Ø extérieur	23,8	25	26,2	27,2	28,4	29,6	30,8	33,2	34,2	35,5	37,9	40,5	43
b = largeur	2,2	2,3	2,4	2,5	2,6	2,7	2,8	3	3	3,1	3,2	3,5	3,6
e = épaisseur	1	1	1,2	1,2	1,2	1,2	1,2	1,2	1,2	1,2	1,5	1,5	1,5

Pour axe Ø	34	35	36	38	40	42	45	47*	48	50	55	60	70
d1 = Ø intérieur	31,5	32,5	33,5	35,2	36,5	38,5	41,5	43,5	44,5	45,5	50,8	55,8	65,5
d2 = Ø extérieur	45,4	46,8	47,8	50,2	52,6	55,7	59,1	61,5	62,5	64,5	70,2	75,6	87
b = largeur	3,8	3,9	4	4,2	4,4	4,5	4,7	4,9	5	5,1	5,4	5,8	6,6
e = épaisseur	1,5	1,5	1,75	1,75	1,75	1,75	1,75	1,75	1,75	2	2	2,5	2,5

* Dimensions non présentes dans DIN 471.

CIRCLIPS INTÉRIEUR

Acier brut.



Norme :
Conforme à la DIN 472

Matière:	Revêtement:	Art. N°
Acier	Brut	0439 ...

Ø nominal	8	10	12	14	15	16	17	18	19	20	22	24
d1 = Ø intérieur	3	3,3	4,9	6,2	7,2	8	8,8	9,4	10,4	11,2	13,2	14,8
d2 = Ø extérieur	8,7	10,8	13	15,1	16,2	17,3	18,3	19,5	20,5	21,5	23,5	26,9
b = largeur	1,1	1,4	1,7	1,9	2	2	2,1	2,2	2,3	2,4	2,5	2,6
e = épaisseur	0,8	1	1	1	1	1	1	1	1	1	1	1,2

Ø nominal	25	26	27*	28	30	32	35	38	40	42	45	47
d1 = Ø intérieur	15,5	16,1	17,3	17,9	19,9	20,6	23,6	26,4	27,8	29,6	32	33,5
d2 = Ø extérieur	27,9	29,1	29,1	30,1	31,1	34,4	37,8	40,8	42	44,5	48,5	50,5
b = largeur	2,7	2,8	2,9	2,9	3	3,2	3,4	3,7	3,9	4,1	4,3	4,4
e = épaisseur	1,2	1,2	1,2	1,2	1,2	1,2	1,5	1,5	1,75	1,75	1,75	1,75

Ø nominal	48	50	52	55	60	62	68	72	75	80
d1 = Ø intérieur	34,5	36,3	37,9	40,7	44,7	46,7	51,6	55,6	58,6	62,1
d2 = Ø extérieur	51,5	54,2	56,2	59,2	64,2	66,2	72,5	76,5	79,5	85,5
b = largeur	4,5	4,6	4,7	5	5,4	5,5	6,1	6,4	6,6	7
e = épaisseur	1,75	2	2	2	2	2	2,5	2,5	2,5	2,5

* Dimensions non présentes dans DIN 472.