

CHEVILLE À RESSORT

62



Type W-FK :
avec rondelle et écrou.

Type W-FKH :
avec rondelle, écrou et crochet.

Type W-FKW :
avec bouchon, capuchon en polyamide
et écrou six pans M10.

Homologations

Sans homologation.

1. Domaine d'utilisation

- Type W-FK : pour la fixation de rails, interrupteurs, éléments d'habillage de faible poids.
- Type W-FKH : pour la fixation de luminaires, baladeuses, pancartes et panneaux indicateurs ...
- Type W-FKW : pour la fixation de lavabos, WC suspendus, petits chauffe-eau dans murs creux. Le bouchon sert à obturer le trou de perçage et à centrer la tige filetée.

2. Avantages

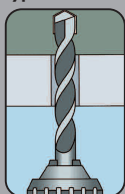
- Mise en place automatique de la cheville, après insertion dans le trou, par détente du ressort.
- Nécessite une faible hauteur de cavité pour sa mise en œuvre.

3. Propriétés

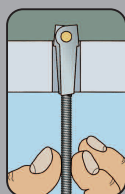
- En acier zingué.
- Système de fixation complet.
- Les griffes d'accroche évitent la rotation de la cheville lors du montage.
- Suivant la nature du support, possibilité de reprise de charge importante.

Mise en œuvre

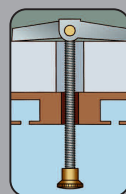
Type W-FK



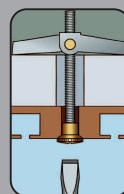
Percer.



Introduire la cheville jusqu'à ouverture.

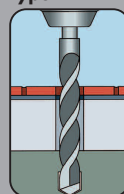


Mettre en place la pièce à fixer.

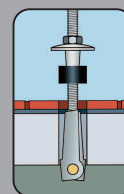


Visser jusqu'au serrage complet.

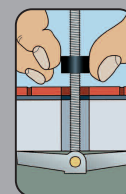
Type W-FKW



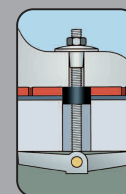
Percer.



Introduire la cheville jusqu'à ouverture.



Mettre le bouchon en place.



Fixer l'élément.