

SCIE JAPONAISE PLIANTE 240



Lame pliante pour un encombrement restreint et pour plus de sécurité pour les travaux en hauteur.

Caractéristiques et avantages :

- Deux positions de coupes possibles (schéma 1).
- Travaille en tirant, évitant ainsi de tordre la lame sous l'effort (schéma 2).
- Meilleur contrôle de la lame facilitant les coupes droites, fines et précises.
- Coupe plus rapide (3 x plus qu'une scie égoïne classique) avec moins d'effort.
- Affûtage des dents sur 3 facettes (tri taillant) pour une redoutable efficacité de coupe en travers fil.
- Lame en acier au carbone de type SK95 (très résistant à l'usure et peu cassant).
- Un surfaçage chromé de la lame renforce encore sa solidité et sa durabilité contre la rouille et les effets de la résine tout en réduisant les frottements.
- Longévité accrue grâce à une trempe inductive des pointes de dents.
- Manche élastomère assurant une excellente prise en main.
- Lame facilement démontable et rapidement interchangeable par simple vis.
- Attache ceinture.

Positions de coupe



Utilisation standard

Utilisation main dégagée

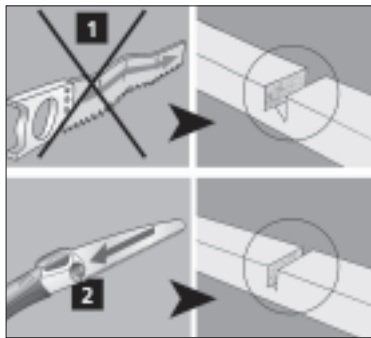


Schéma 1 : deux positions de coupes possibles.

Schéma 2 : travaille en tirant évitant de tordre la lame sous l'effort.

Domaine d'application :

Scie de débit « de chantier », particulièrement adaptée à la coupe nette et précise de bois durs, de bois tendres, de madriers, de liteaux, de panneaux d'OSB, de panneaux d'isolation,...

Long. totale mm	Long. de la lame mm	Epais. de la lame mm	Denture [dents/cm]	Epais. du trait de scie mm	Art. N°	Condit.
500	240	0,8	4	1,1	0695 932 149	1

Pièce de rechange :

Désignation	Art. N°	Condit.
Lame de rechange pour scie japonaise pliante 240	0695 932 154	1

Produits associés :

Gants
Premiers secours
Etaux - Presses - Serre-joints
Balais - Raclettes
Boîte à onglet
Règle aluminium
Crayons universels