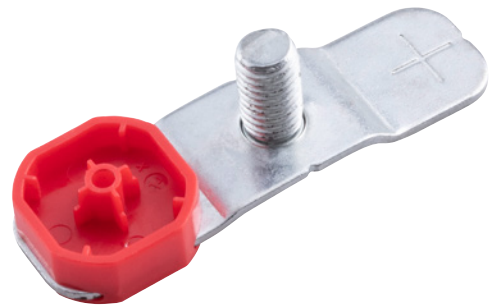


## Attaches filetées W-GWA

**Compatible avec DIGA CS2**

**Installation simple et rapide**

Aucun perçage ni ancrage nécessaire

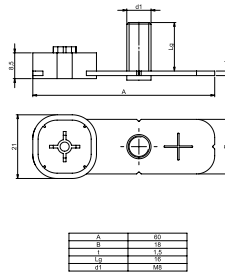


**G5**

Matière	Acier
Finition	Zinc, épaisseur du revêtement 5 µm, bleuté à bleuté irisé, brillant
Longueur de la plaque de base (A)	64 mm
Largeur de la plaque de base (B)	18 mm
Type de filetage x diamètre nominal (d <sub>1</sub> )	M8
Longueur fileté (lg)	15 mm
Épaisseur de la plaque de base (t)	1,5 mm
Diamètre nominal	8 mm
Type de filetage	Filetage métrique
Sans halogène	Oui

**Art. N° 0864 911 008**

Condit.: 100



### Détails/application

Pour suspensions et raccords de serrage

### Homologation



### Indication

Egalement adaptées à une utilisation avec BST 350 et BST MA-75

Produits associés pour	Désignation	Art. N°
0864 911 008	Cloueur à gaz béton DIGA CS-2 power DIGA® CS-2 power	<b>0864 90 2</b>