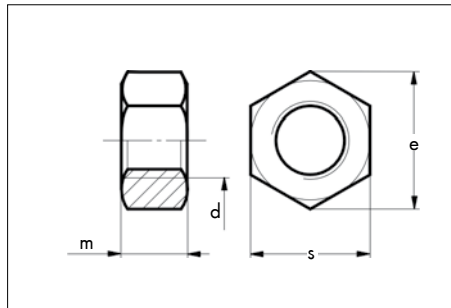


DADI ESAGONALI NORMALI



UNI EN ISO 4032

- filettatura metrica ISO a passo grosso
- sostituisce sia i dadi medi (DIN 934 - UNI 5588) che i dadi alti (UNI 5557)

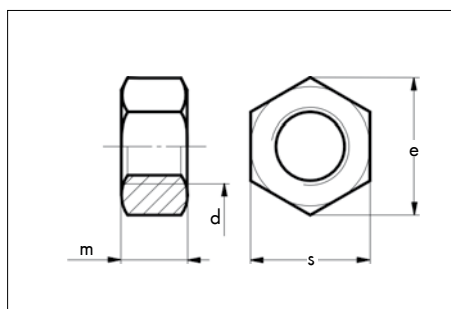
Note: la misura della chiave per diametri M10, M12, M14 e M22 è stata modificata rispetto a quella secondo le norme DIN e UNI

tipo	materiale	finitura	classe di resistenza	Art.	
ISO 4032	acciaio	zincato bianco (A2K)	8	0317 9...	
		zincato lamellare argento (ZFSHL)		4528 402 ...	
		zincato a caldo (TZN)		0317 99...	
		grezzo		0310 9...	
		zincato bianco (A2K)		10	0324 90...
		zincato lamellare argento (ZFSHL)			4528 403 ...
	zincato a caldo (TZN)	4528 606 ...			
	inox A2	—	A2/70	0322 9...	
	inox A4	—	A4/70	0326 9...	
	ottone	grezzo	—	0300 9..	

Dati tecnici:

Ø filetto [d]	M2	M2,5	M3	M4	M5	M6	M8	M10	M12	M14	M16	M20	M22	M24	M27	M30	M36
passo	0,4	0,45	0,5	0,7	0,8	1	1,25	1,5	1,75	2	2	25	2,5	3	3	3,5	4
chiave [s]	4	5	5,5	7	8	10	13	16	18	21	24	30	34	36	41	46	55
m	1,6	2	2,4	3,2	4,7	5,2	6,8	8,4	10,8	12,8	14,8	18	19,4	21,5	23,8	25,6	31

DADI ESAGONALI MEDI - PASSO GROSSO



DIN 934, UNI 5588

- filettatura metrica ISO a passo grosso

tipo	materiale	finitura	classe di resistenza	Art.
DIN 934, UNI 5588	acciaio	zincato bianco (A2K)	I8I	0317 ...
		grezzo		0310 ...
		zincato bianco (A2K)	I10I	0324 0..
		grezzo (brunito)		0320 ...
	inox A2	—	—	0322 ...
	inox A4	—	—	0326 ...
ottone	grezzo	—	0300 ...	

Dati tecnici:

Ø filetto [d]	M3	M4	M5	M6	M7	M8	M10	M12	M14	M16	M18	M20	M22	M24	M27	M30
passo	0,5	0,7	0,8	1	1	1,25	1,5	1,75	2	2	2,5	2,5	2,5	3	3	3,5
chiave [s]	5,5	7	8	10	11	13	17	19	22	24	27	30	32	36	41	46
m	2,4	3,2	4	5	5,5	6,5	8	10	11	13	15	16	18	19	22	24