

COLLARI PER REFRIGERAZIONE K PLUS

con chiusura a vite singola o doppia

Campi d'impiego:

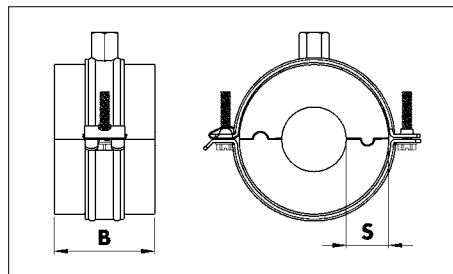
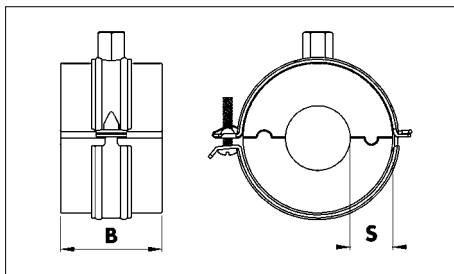
- per un'ottimale fissaggio di tubi di climatizzazione e refrigerazione

Vantaggi:

- collare e isolamento non preassemblati, per un migliore montaggio e allineamento delle tubazioni
- ottima aderenza tra il collare e la scocca di isolamento
- parte esterna dell'isolamento avvolta da una lamina di PVC dotata di una linguetta autoadesiva per garantire un'ottima chiusura
- le particolari caratteristiche dei materiali utilizzati garantiscono anche un'ottima barriera contro il vapore
- montaggio semplice e veloce

Caratteristiche:

- in acciaio zincato bianco 10 micron (± 2 micron)
- dado M8/M10 saldato a due punti
- i collari a vite singola sono i TIPP®-Smartlock, i collari con chiusura a doppia vite sono i TIPP®-Smartlock 2 GS (senza profilo di insonorizzazione)



Dati tecnici scocca di isolamento:

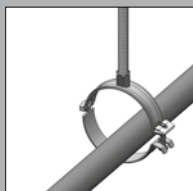
materiale	scocca di isolamento a tre strati: 1. strato interno della scocca in schiuma rigida PIR a cellule chiuse e privo di FCKW 2. strato intermedio in caucciù plus FLEXEN® a cellule chiuse 3. strato esterno in lamina di PVC
colore	nero
resistente alle temperature	da -50°C a $+105^{\circ}\text{C}$
densità	schiuma rigida PIR 120 kg/m ³
coefficiente di resistenza al passaggio del vapore*	$\geq 10.000 \mu$
conduttività termica* a 0°C	0,033 W/(m x K)
comportamento all'incendio	euroclasse E

*isolamento in caucciù plus FLEXEN®

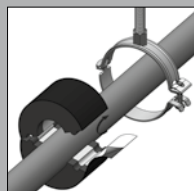
Montaggio:



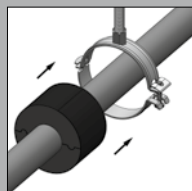
1. Montare il collare.



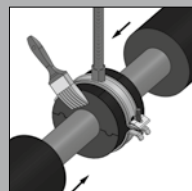
2. Inserire il tubo nel collare.



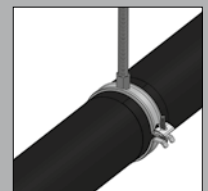
3. Applicare l'isolamento.



4. Allineare l'isolamento.



5. Incollare l'isolamento.



6. Risultato.