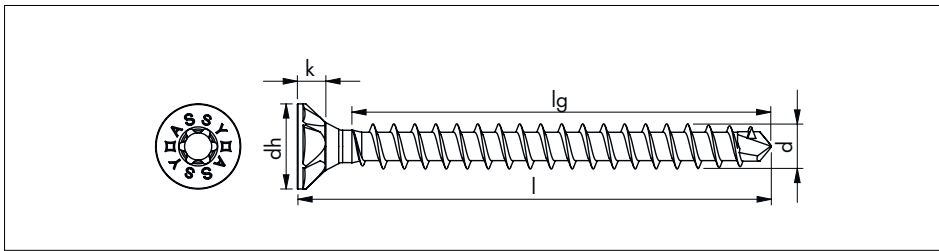
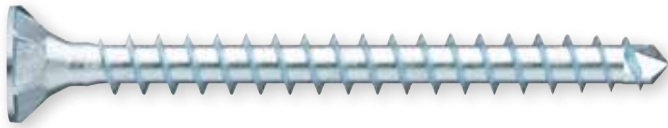


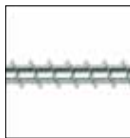
ASSY® PLUS 4 VG CSMP TESTA PIANA SVASATA, FI, RW, ACC.ZINC.BIANCO



Impronta RW



Testa piana svasata con tasche raccogli-trucioli



Filetto intero



Filetto asimmetrico



Punta autoforante

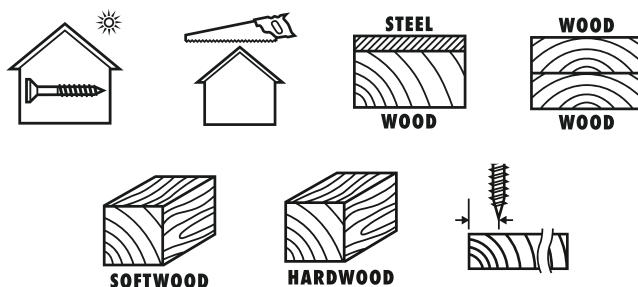


Acciaio temprato

Applicazione:

Per connessioni legno-legno ad elevate capacità di carico, connessioni acciaio-legno progettate per forze di trazione e solai collaboranti legno-calcestruzzo

Il filetto intero che inizia immediatamente sotto la testa consente di ottenere una maggiore forza di estrazione della vite. Per solai collaboranti legno-calcestruzzo attenersi ai requisiti del certificato ETA-13/0029.



Giunzioni salde e sezioni trasversali del materiale ridotte grazie all'efficace punta autoforante

- consentite distanze dai bordi estremamente ridotte, ad esempio 3xd, che rendono le viti ASSY Ø 8 mm utilizzabili per travi larghe 60 mm
- fessurazioni nel legno e rischio di rottura della vite ridotti
- preforatura non necessaria
- ridotto disallineamento delle viti più lunghe

Valori di resistenza e duttilità elevati

- il trattamento termico regolato garantisce valori di resistenza e di duttilità elevati

Vite a filetto intero, con testa piana svasata e tasche raccogli-trucioli sottotesta, per giunzioni legno-legno ad elevate capacità di carico, giunzioni acciaio-legno, per rinforzi strutturali e solai collaboranti legno/calcestruzzo in costruzioni in legno. E' idonea per applicazioni in ambienti interni ed anche in applicazioni che richiedono distanze dai bordi ridotte.

Certificato:

ETA 11/0190 Valutazione Tecnica Europea



Trasmissione di potenza ottimale grazie all'impronta RW

- maggiore trasmissione di potenza grazie alla superficie di contatto più ampia sull'inserto
- aumento della stabilità e della precisione di posizionamento grazie alla perfetta compatibilità tra inserto e intaglio
- possibilità di lavorare anche con una sola mano e supporto eccellente durante il posizionamento grazie all'effetto "Stick-Fix"
- sostituzione dell'inserto poco frequente grazie all'ampio campo di applicazione dei singoli inserti
- compatibilità con l'inserto AW precedente

Svasatura semplice con fissaggio esteticamente gradevole nelle giunzioni legno-legno ed avvitarlo preciso nelle giunzioni acciaio-legno grazie alle tasche raccogli-trucioli sottotesta

- perfetto alloggiamento della testa svasata a 90°
- effetto frenante sull'acciaio ed effetto fresante sul legno
- svasatura semplice e perfettamente a filo, con conseguente finitura pulita, nel legno
- nessuna scheggiatura anche nei pannelli truciolari rivestiti
- particolarmente adatta per connessioni in combinazione con piastre in acciaio

Massima trasmissione della forza

- grazie all'abbinamento ottimale della punta autoforante e della geometria del filetto
- maggiore trasmissione della forza, anche nei legni duri, grazie alla geometria rinforzata ed asimmetrica del fianco del filetto singolo
- eccellente ancoraggio grazie ai fianchi del filetto più alti