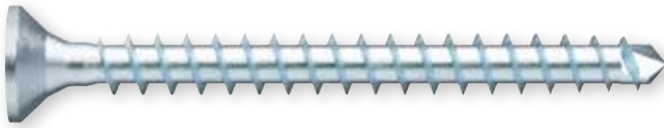


## ASSY® PLUS 4 VG CS (MP) - DIAMETRO 10 MM TESTA PIANA SVASATA, FI, RW, ACC.ZINC.BIANCO

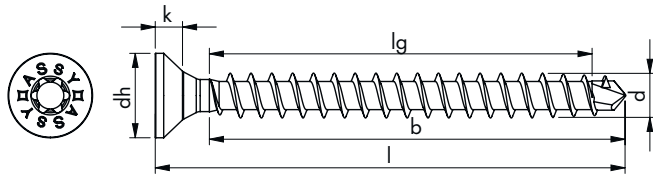
Nel diametro 10 mm della vite ASSY®plus VG 4 CS (MP) non sono presenti le tasche raccoglitrucoli sottotesta



Testa piana svasata

### Avvitamento preciso su acciaio e su qualsiasi tipologia di legno

- perfetto alloggiamento della testa svasata a 90° su acciaio e nel legno
- l'assenza di intagli autosvasanti sottotesta permette giunzioni a filo
- l'inserimento della testa avviene a pressione



diametro nominale d [mm]	lunghezza l [mm]	lunghezza filetto lg [mm]	lunghezza filetto con punta b [mm]	diametro testa dh [mm]	altezza testa k [mm]	impronta RW	Art.
10	120	97	97	20	6,5	RW50	0150 110 120
	140	117	117				0150 110 140
	160	137	137				0150 110 160
	180	157	157				0150 110 180
	200	177	177				0150 110 200
	220	197	197				0150 110 220
	240	217	217				0150 110 240
	260	237	237				0150 110 260
	280	257	257				0150 110 280
	300	272	272				0150 110 300
	320	292	292				0150 110 320
	340	312	312				0150 110 340
	360	332	332				0150 110 360
	380	352	352				0150 110 380
	400	372	372				0150 110 400
	430	402	402				0150 110 430
	450	415	415				0150 110 450
	480	442	442				0150 110 480
	530	492	492				0150 110 530
	580	542	542				0150 110 580
650	612	612	0150 110 650				
700	662	662	0150 110 700				
750	712	712	0150 110 750				
800	762	762	0150 110 800				

### Acciaio zincato bianco temprato - Per applicazioni nelle classi di servizio 1 e 2 (da Ø > 4 mm)

- protezione superficiale grazie alla zincatura bianca, senza cromo esavalente, da Ø 4,5 mm (A3K) spessore dello strato 8 µm
- adatto per applicazioni in classe di servizio 1 (interni) e da Ø > 4 mm in classe di servizio 2 (area umida o esterna coperta) in conformità alla normativa EN 1995-1-1:2010-12 + DIN SPEC 1052-100:2013-0

### Esempi d'applicazione:

